



คู่มือการติดตั้งและการใช้งานโปรแกรมป้องกันไวรัส ESET Endpoint
เวอร์ชัน 6.4.2014.0
ปีงบประมาณ ๒๕๖๐
สำหรับศูนย์ศึกษาและพัฒนาชุมชน/วิทยาลัยการพัฒนชุมชน
สำนักงานพัฒนาชุมชนจังหวัด/อำเภอ

กรมการพัฒนาชุมชน ศูนย์สารสนเทศเพื่อการพัฒนาชุมชน
กลุ่มงานพัฒนาระบบเครือข่าย
โทร. ๐-๒๑๔๑-๖๒๕๒, ๐-๒๑๔๑-๖๒๘๑
www.gn.cdd.go.th

สารบัญ

เรื่อง	หน้า
๑. การตั้งชื่อคอมพิวเตอร์ (Computer Name) และกำหนดเวิร์กกรุป (Workgroup)	๑
๒. การถอนการติดตั้งโปรแกรมป้องกันไวรัสในเครื่องคอมพิวเตอร์	๕
๓. การติดตั้งโปรแกรมป้องกันไวรัส ESET Endpoint	๘
๔. ปัญหาการติดตั้งโปรแกรมป้องกันไวรัส ESET Endpoint	๑๐
๕. วิธีการใช้งานหน้าต่างหลักโปรแกรมป้องกันไวรัส ESET Endpoint	๑๒
๖. ข้อมูลการตั้งชื่อคอมพิวเตอร์ (Computer Name) และการกำหนดเวิร์กกรุป (Workgroup)	๑๙

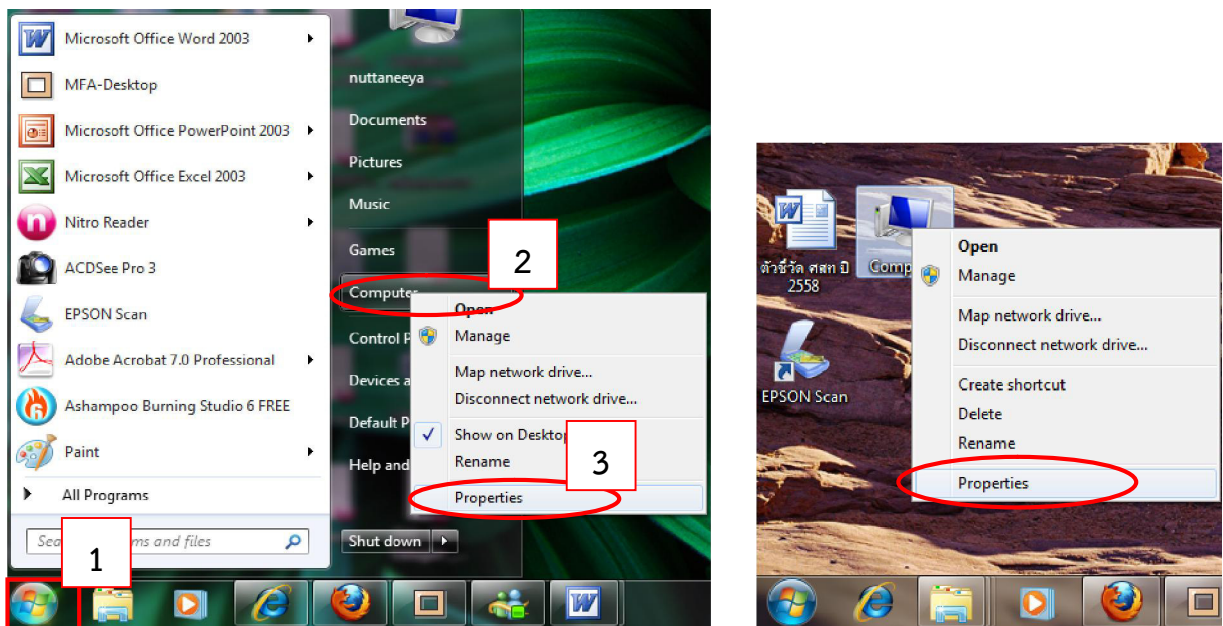
คู่มือการติดตั้งและการใช้งานโปรแกรมป้องกันไวรัส ESET Endpoint เวอร์ชัน 6.4.2014.0 ประจำปี ๒๕๖๐

การติดตั้งโปรแกรมป้องกันไวรัส ESET Endpoint จำเป็นต้องตั้งชื่อคอมพิวเตอร์ (Computer Name) และกำหนดเวิร์กกรุป (Workgroup) เพื่อให้โปรแกรมสามารถอัปเดตฐานข้อมูลไวรัสได้ จึงขออธิบายขั้นตอนการติดตั้งโปรแกรมป้องกันไวรัส ESET Endpoint ดังนี้

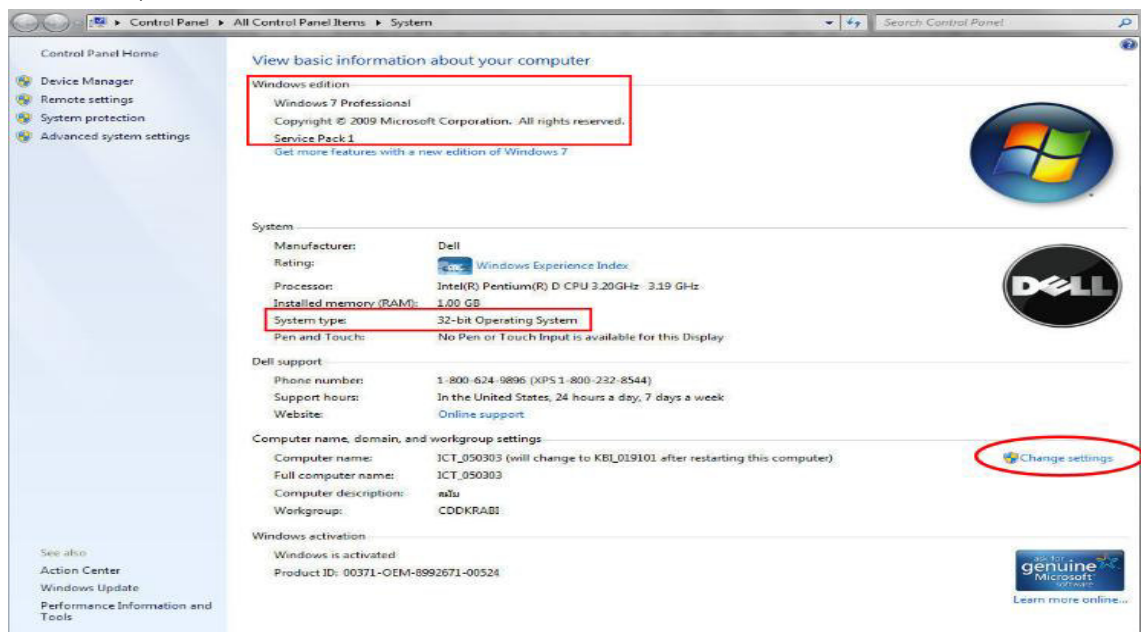
๑. ตั้งชื่อคอมพิวเตอร์ (Computer Name) และกำหนดเวิร์กกรุป (Workgroup)

๑.๑ การตั้งชื่อคอมพิวเตอร์ (Computer Name) และกำหนดเวิร์กกรุป (Workgroup) สำหรับเครื่องคอมพิวเตอร์ที่มีระบบปฏิบัติการ Microsoft Windows 7 ให้ดำเนินการ ดังนี้

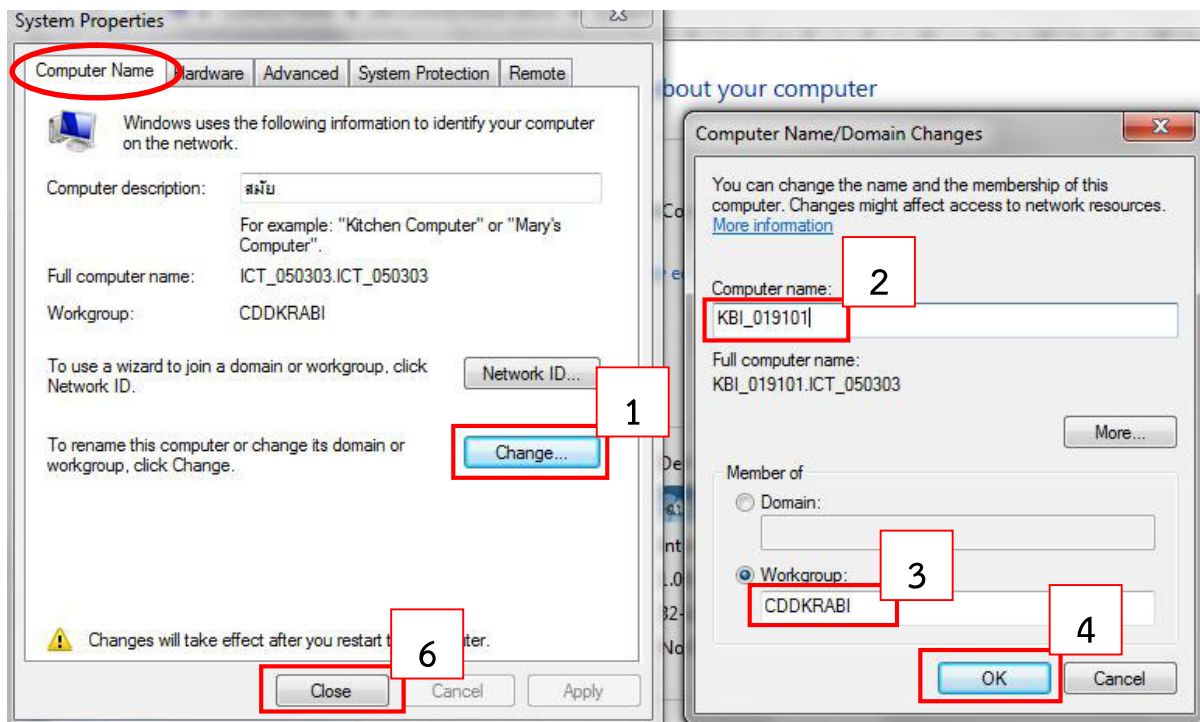
๑) คลิก Start แล้วคลิกขวาที่ computer หรือคลิกขวาที่ Computer ในหน้า Desktop คลิก Properties ดังภาพ



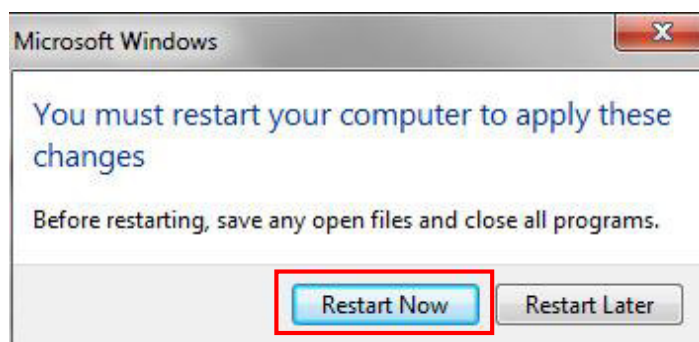
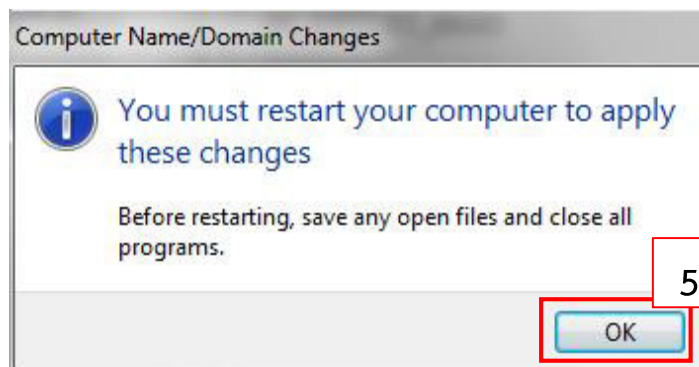
๒) คลิก Change settings (ในหน้าต่างนี้ผู้ใช้งานสามารถตรวจสอบระบบปฏิบัติการของเครื่องคอมพิวเตอร์ได้) ดังภาพ



๓) แสดงหน้าต่าง System Properties คลิก Change และในหน้าต่าง Computer Name/Domain Changes ให้พิมพ์ชื่อคอมพิวเตอร์ ตัวอย่าง คือ KBI_019101 จากนั้นพิมพ์เวิร์กกรุป ตามที่กรมฯ กำหนด ตัวอย่าง คือ CDDKRABI (ช่องหมายเลข 3) เสร็จแล้วกดปุ่ม OK หมายเลข 4, 5 และกด Close หมายเลข 6

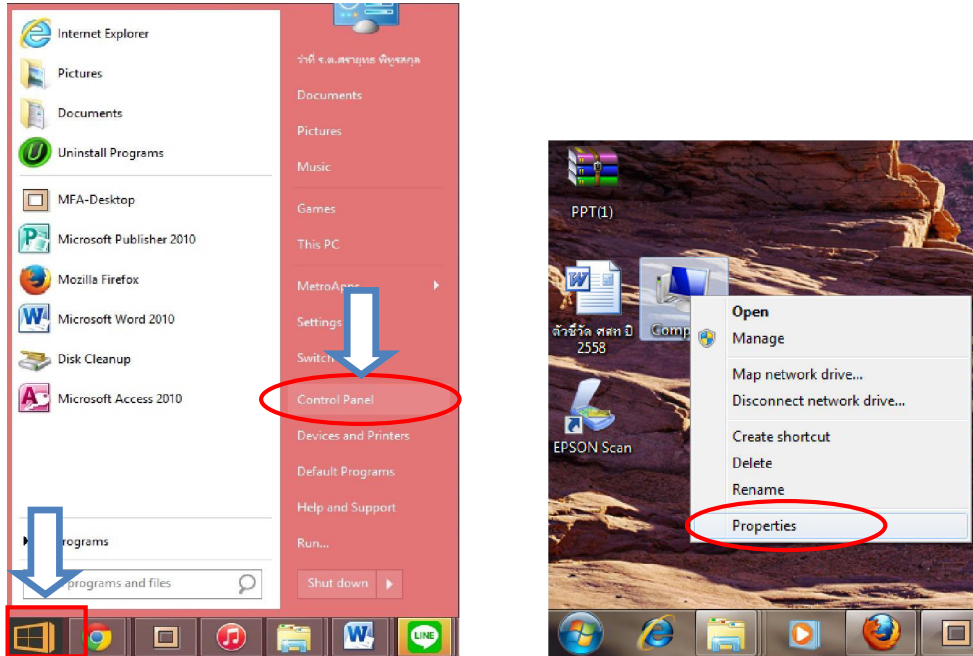


๔) กดปุ่ม OK (5) และปุ่ม Close (6) ตามด้วย Restart Now

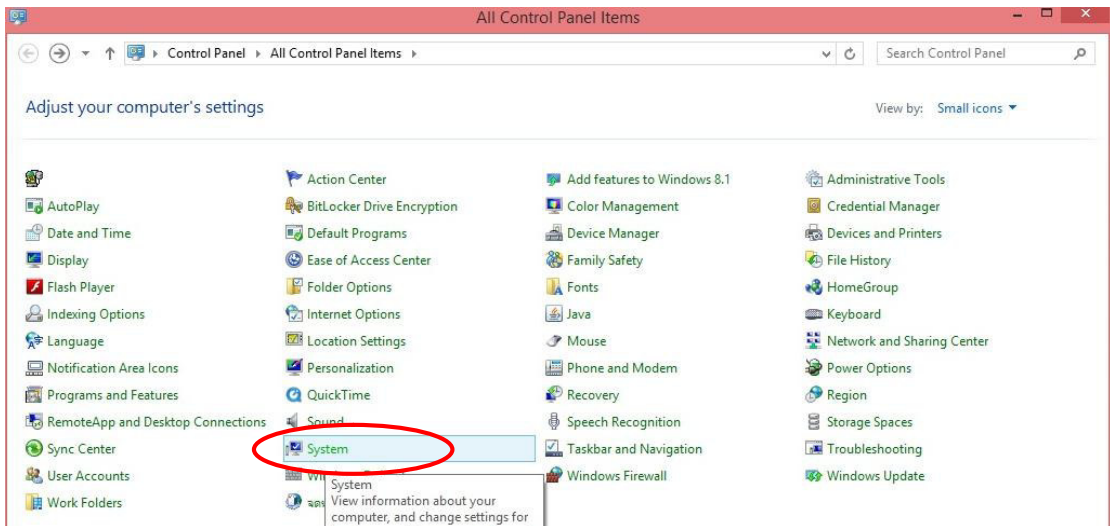


๑.๒ ตั้งชื่อคอมพิวเตอร์ (Computer Name) และกำหนดเวิร์กกรุป (Workgroup) สำหรับเครื่องคอมพิวเตอร์ที่มีระบบปฏิบัติการ Microsoft Windows 8 ให้ดำเนินการ ดังนี้

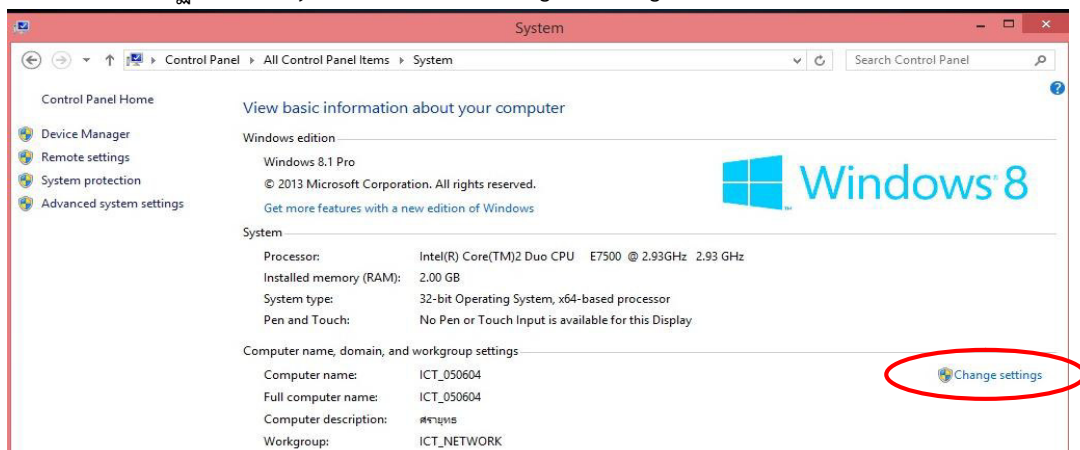
๑) คลิก Start เลือกเมนู Control Panel หรือคลิกขวา Computer ในหน้า Desktop เลือก Properties ดังภาพ



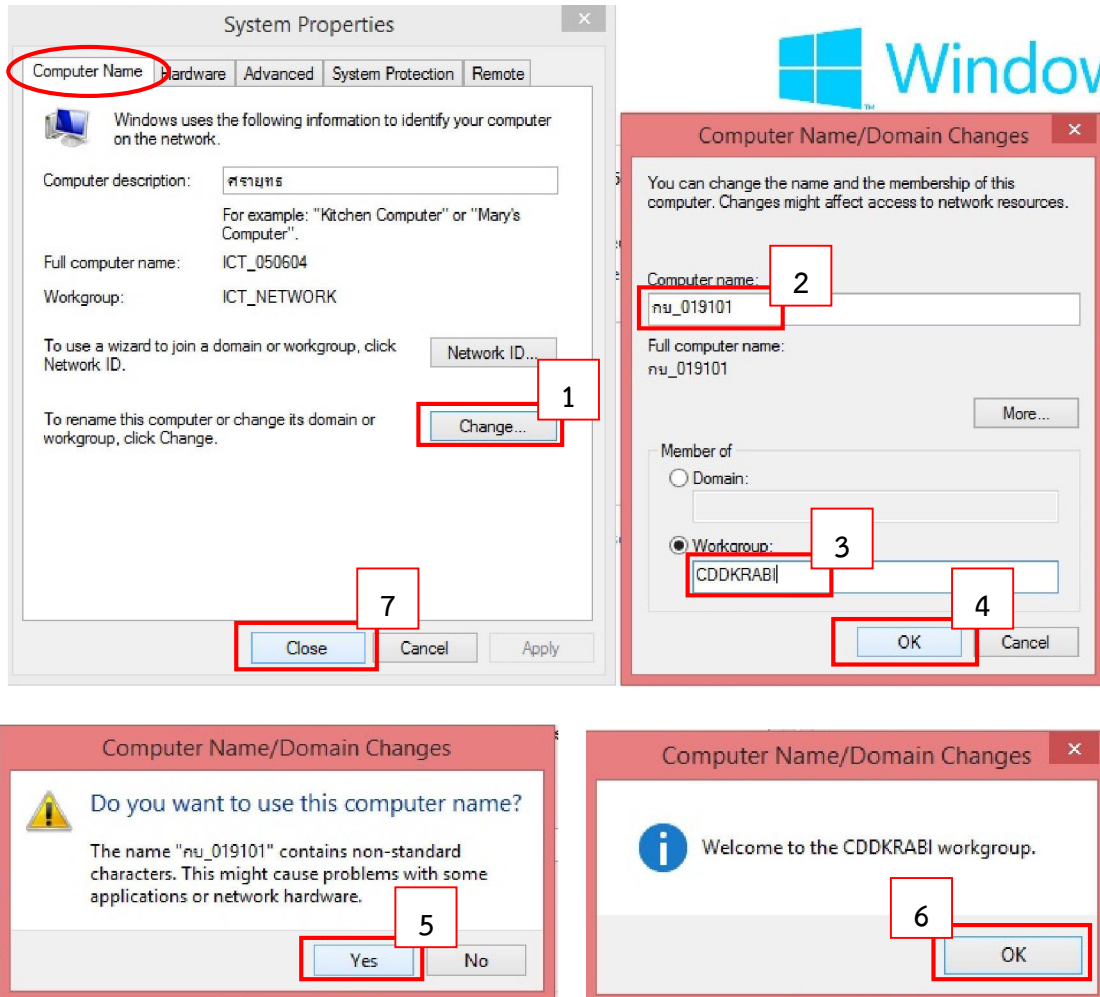
๒) หน้าต่างแสดง ให้เลือกเมนู System ดังภาพ



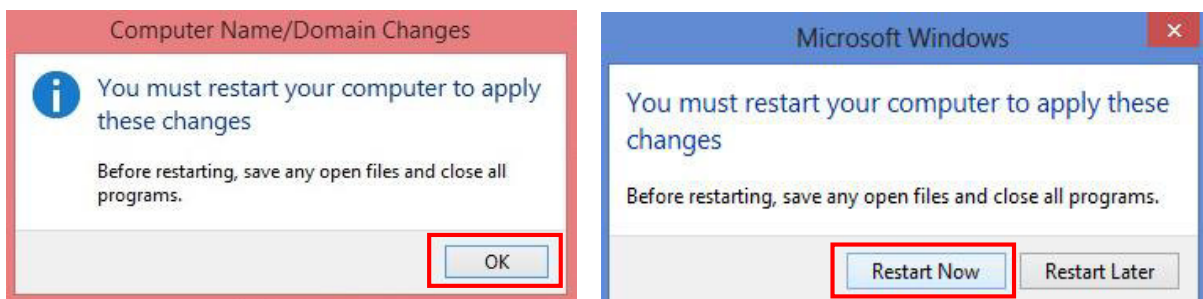
๓) ปรากฏหน้าจอ System ให้คลิก Change settings ดังภาพ



๔) แสดงหน้าต่าง System Properties คลิก Change และในหน้าต่าง Computer Name/Domain Changes ให้พิมพ์ชื่อคอมพิวเตอร์ ดังตัวอย่าง คือ กบ_019101 จากนั้นพิมพ์เวิร์กกรุป ตามที่กรมฯ กำหนด ดังตัวอย่าง คือ CDDKRABI (ช่องหมายเลข 3) เสร็จแล้วกดปุ่ม OK (หมายเลข 4) กดปุ่ม Yes (หมายเลข 5) กดปุ่ม OK (หมายเลข 6) และกด Close (หมายเลข 7) ดังภาพ



๕) เมื่อกดปุ่ม Close จะมีหน้าต่างแจ้งเตือน ให้กดปุ่ม OK ตามด้วย Restart Now



หมายเหตุ ในกรณีทำการเปลี่ยนชื่อคอมพิวเตอร์ (Computer Name) หากคอมพิวเตอร์เครื่องนั้นมีการ Share Printer ต้องตั้งค่า Share Printer ใหม่

๒. การถอนการติดตั้งโปรแกรมป้องกันไวรัสในเครื่องคอมพิวเตอร์

เพื่อให้การติดตั้งโปรแกรมสมบูรณ์ทุกขั้นตอน จะต้องถอนการติดตั้งโปรแกรมป้องกันไวรัสยี่ห้ออื่นๆ ออกจากเครื่อง ขอแนะนำตัวอย่างการถอนการติดตั้งโปรแกรมป้องกันไวรัส ESET NOD32 Antivirus ๒ วิธี คือ

๒.๑ ใช้เครื่องมือ (tools) ที่ชื่อ “ESET_uninstall.exe” จากแผ่นซีดีโปรแกรมป้องกันไวรัส ESET Endpoint ที่กรมการพัฒนาชุมชนจัดส่งให้จังหวัด ดังนี้ (ใช้ถอนโปรแกรมที่เป็น service Nod32 ทั้งหมด)

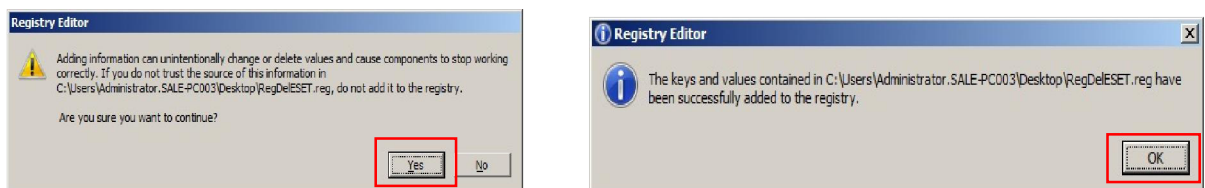
๑) ดับเบิลคลิกไฟล์ ESET_uninstall.exe เพื่อทำการถอนการติดตั้งโปรแกรม ESET NOD32 Antivirus เมื่อเปิดไฟล์แล้ว ให้ดับเบิลคลิกไฟล์ ESET_uninstall.exe ดังภาพ



๒) หลังจากดับเบิลคลิกไฟล์ ESET_uninstall.exe ให้รอจนกระทั่งโลโก้ของโปรแกรม ESET NOD32 Antivirus ไม่แสดงอยู่ที่แถบ Taskbar ด้านล่าง ดังภาพ และทำการดับเบิลคลิกไฟล์ “RegDelESET”



เมื่อปรากฏหน้าจอขึ้นให้กดปุ่ม “Yes” เสร็จแล้วกดปุ่ม “OK” ดังภาพ

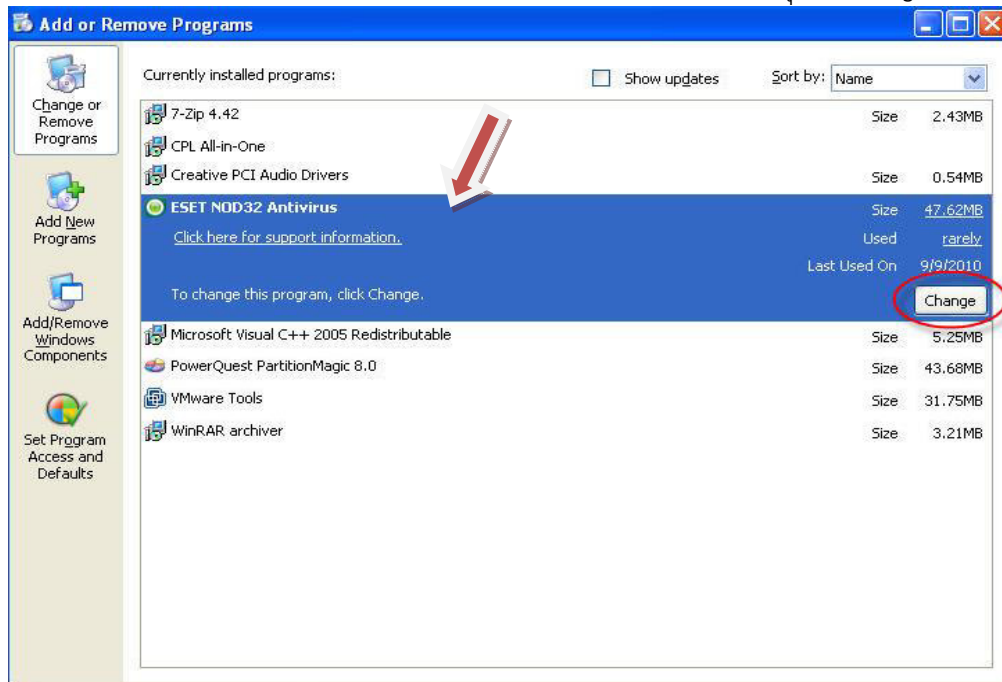


๒.๒ การถอนการติดตั้งโปรแกรมป้องกันไวรัสวิธีที่ ๒ จะแนะนำการถอนการติดตั้งโปรแกรมป้องกันไวรัส ESET NOD32 Antivirus หรือโปรแกรมที่เป็น Service ของ NOD32 ดังนี้

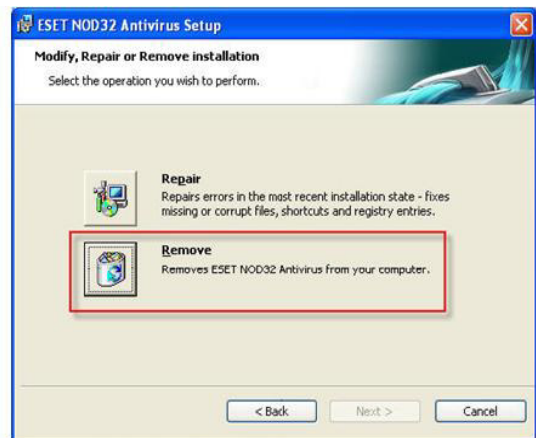
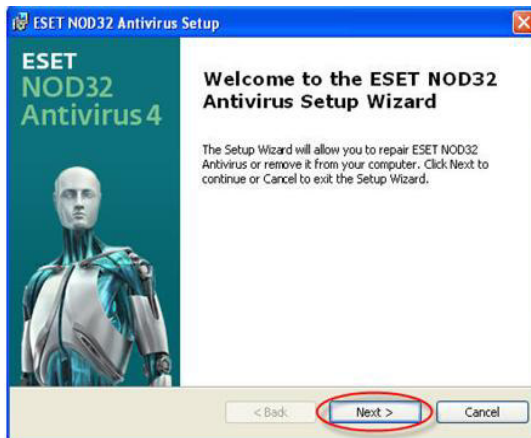
๑) คลิก Start > Control Panel > Add or Remove ดังภาพ



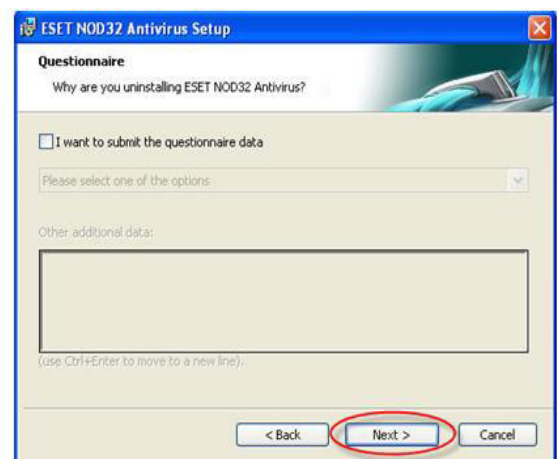
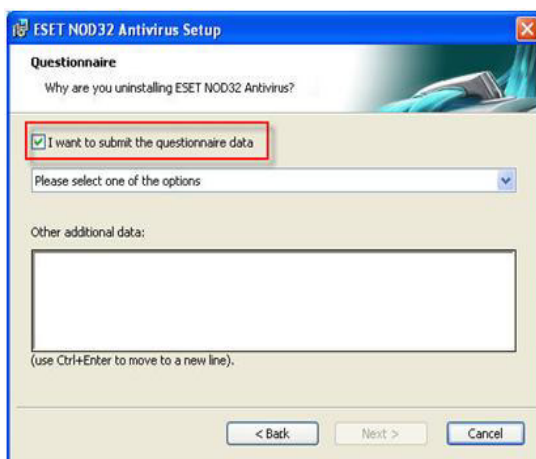
๒) คลิกเลือกโปรแกรม ESET NOD32 Antivirus จากนั้นกดปุ่ม “Change” ดังภาพ



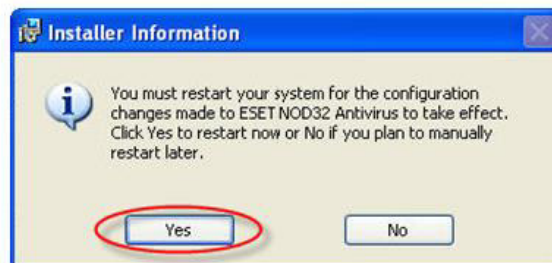
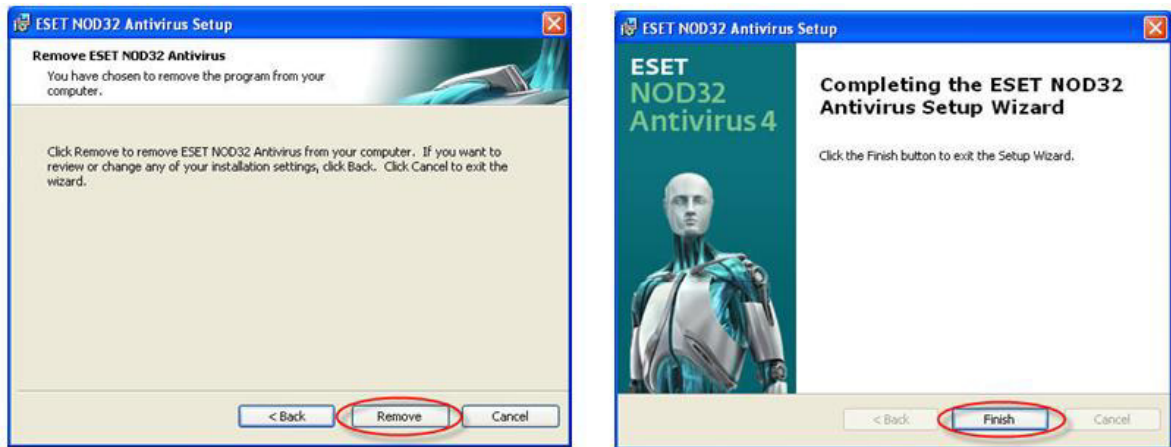
๓) ปรากฏหน้าต่าง ESET NOD32 Antivirus Setup ขึ้นมา ให้กดปุ่ม “Next” แล้วคลิก “Remove” ดังภาพ



๔) เมื่อแสดงหน้าต่างนี้ให้เอาเครื่องหมาย ✓ ออก แล้วกดปุ่ม “Next” ดังภาพ



๕) กดปุ่ม “Remove” และกดปุ่ม “Finish” เป็นอันเสร็จสิ้นการถอนการติดตั้งโปรแกรม ESET NOD32 Antivirus ดังภาพ



กดปุ่ม “Yes” เพื่อทำการรีสตาร์ทเครื่อง

ในกรณีที่เครื่องคอมพิวเตอร์มีโปรแกรมป้องกันไวรัสยี่ห้ออื่นอยู่ ให้ทำการถอนโปรแกรมป้องกันไวรัสยี่ห้อนั้น ออกก่อน โดยสามารถศึกษาขั้นตอนได้จากคู่มือในแผ่นซีดี ดังภาพ

📁 คู่มือการถอน Antivirus ยี่ห้ออื่นๆ

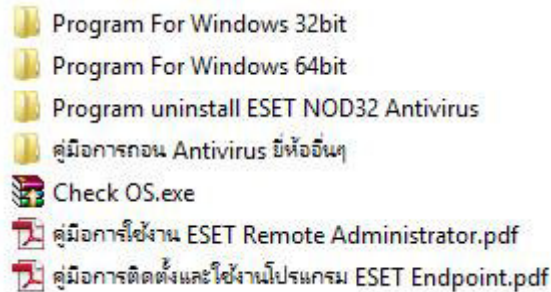


- 📄 Avast.doc
- 📄 AVG.doc
- 📄 Avira.doc
- 📄 BitDefender.doc
- 📄 ESET NOD32.doc
- 📄 FSecure.doc
- 📄 Kaspersky.doc
- 📄 McAfee.doc
- 📄 Norton.doc
- 📄 Panda.doc

สามารถตรวจสอบโปรแกรมป้องกันไวรัส ESET หรือ โปรแกรมป้องกันไวรัสยี่ห้ออื่นว่ามีอยู่ในเครื่องหรือไม่ โดยเข้าไปที่ Start > Control Panel > Programs and Features หากตรวจสอบแล้วไม่พบโปรแกรมป้องกันไวรัสยี่ห้ออื่นๆ ให้ทำการติดตั้งโปรแกรมป้องกันไวรัส ESET Endpoint ที่กรมฯ จัดหาให้

๓. การติดตั้งโปรแกรมป้องกันไวรัส ESET Endpoint ขั้นตอนการติดตั้งโปรแกรมป้องกันไวรัส เวอร์ชัน 6.4.2014.0 มีดังนี้

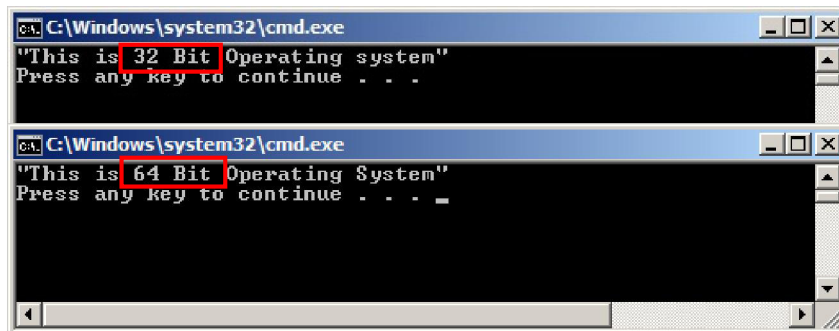
๓.๑ ใส่แผ่นซีดี (CD - ROM) โปรแกรมป้องกันไวรัสที่กรมการพัฒนาชุมชนจัดหาให้ คือ ESET Endpoint Antivirus 6.4.2014.0 จากนั้นให้ Copy โฟลเดอร์มาเก็บไว้ที่เครื่องของผู้ใช้งาน ดังภาพ



๓.๒ ตรวจสอบระบบปฏิบัติการ Microsoft Windows ว่าเป็น 32bit หรือ 64bit โดยใช้เครื่องมือ (Tools) ที่ชื่อ “Check OS.exe” ให้ดับเบิลคลิกไฟล์ Check OS.exe ดังภาพ



หลังจากดับเบิลคลิกไฟล์ Check OS.exe จะปรากฏหน้าต่างขึ้นมาแจ้งว่าเครื่องเป็นระบบปฏิบัติการ 32bit หรือ 64bit ดังภาพ เสร็จแล้วกด Enter



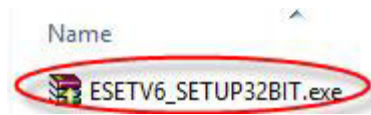
ถ้าระบบเครื่องเป็น Microsoft Windows 32bit ให้ใช้โปรแกรมติดตั้งในโฟลเดอร์ Program For Windows 32bit หรือ Microsoft Windows 64bit ให้ใช้โปรแกรมติดตั้งในโฟลเดอร์ Program For Windows 64bit

๓.๓ สำหรับเครื่องคอมพิวเตอร์ที่มีโปรแกรมป้องกันไวรัส ESET Endpoint เวอร์ชัน 5.0.2126.0 ของปีงบประมาณ ๒๕๕๙ อยู่แล้ว ผู้ใช้งานสามารถติดตั้งโปรแกรม เวอร์ชัน 6.4.2014.0 ในเครื่องได้เลย โดยไม่ต้องทำการถอนโปรแกรม ทั้งนี้ให้ Check OS.exe ก่อนการติดตั้ง ส่วนเครื่องที่ติดตั้งโปรแกรมใหม่ให้

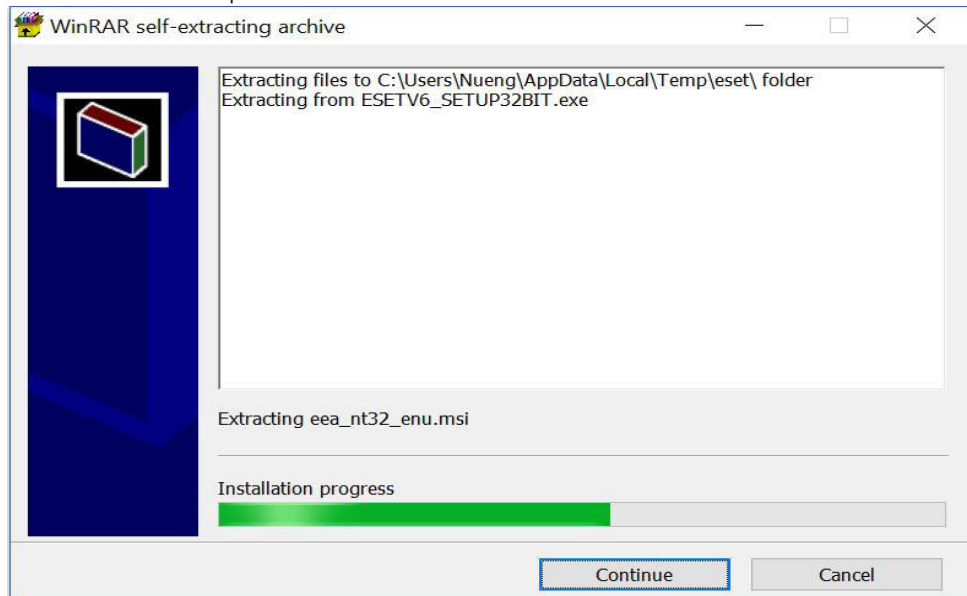
๑) ดับเบิลคลิกที่โฟลเดอร์ Program For Windows 32bit หรือ Program For Windows 64bit จะพบไฟล์ที่ชื่อว่า ESETV6_SETUP32BIT.exe และไฟล์ ESETV6_SETUP64BIT (ไฟล์สำหรับติดตั้งโปรแกรม) ดังภาพ



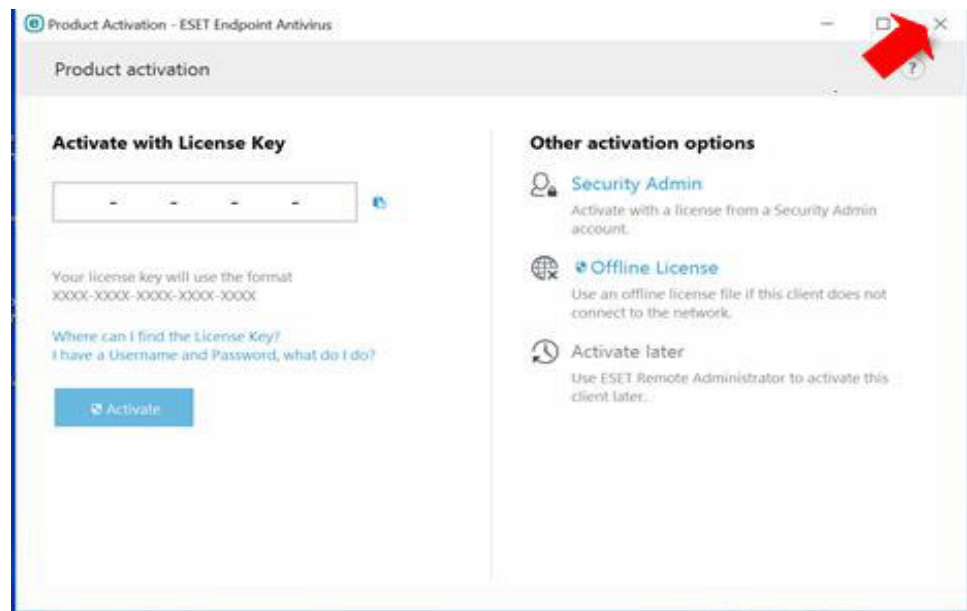
๒) ดับเบิลคลิกไฟล์ “ESETV6_SETUP32BIT.exe” หรือไฟล์ “ESETV6_SETUP64BIT.exe” เพื่อติดตั้งโปรแกรม ตัวอย่างการติดตั้งโปรแกรม ESET Endpoint Antivirus สำหรับ Windows 32bit ดังภาพ



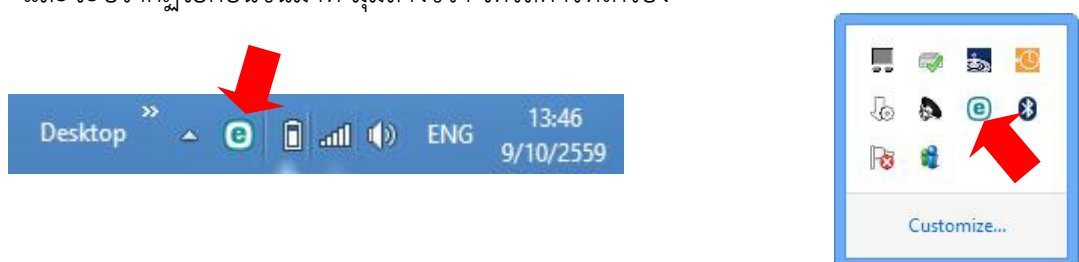
๓.๔ ปรากฏหน้าต่างเริ่มการติดตั้งโปรแกรม ESET Endpoint Antivirus ให้รอซึ่กครู่ ระบบกำลังดำเนินการติดตั้งโปรแกรม ESET Endpoint Antivirus ดังภาพ



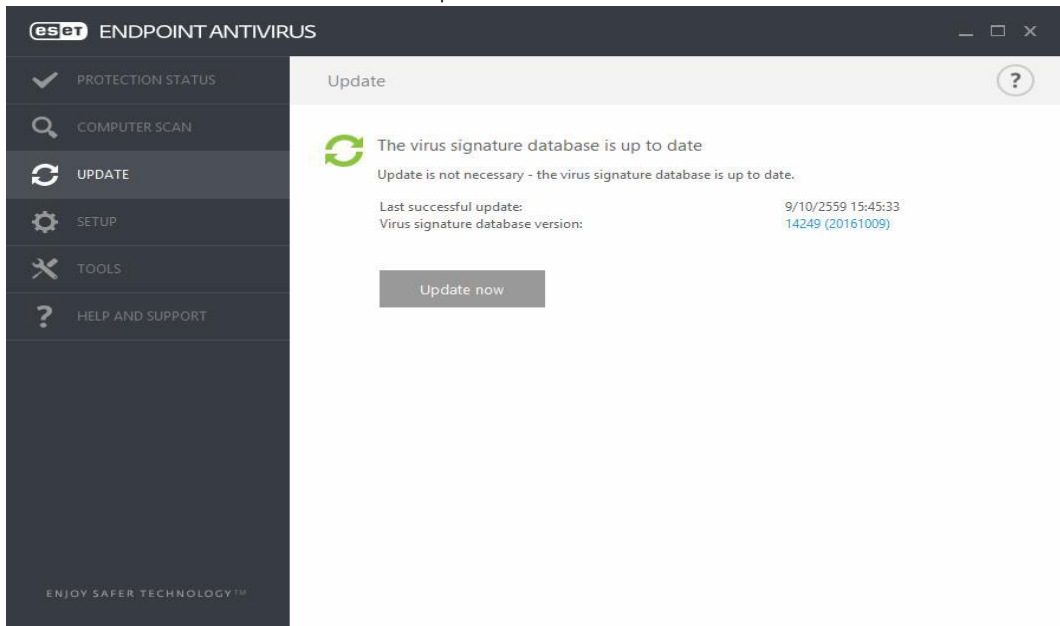
๓.๕ เมื่อระบบทำการติดตั้งโปรแกรม ESET Endpoint Antivirus เสร็จ จะปรากฏหน้าต่างดังภาพ ให้กดปิดหน้าต่างไป



และจะปรากฏไอคอนขึ้นมาที่ มุมล่างขวา ให้รีสตาร์ทเครื่อง



๓.๖ หลังจากติดตั้งเสร็จแล้ว ระบบจะทำการ Update virus signature ให้อัตโนมัติ เป็นอันเสร็จสิ้นกระบวนการติดตั้งโปรแกรม ESET Endpoint Antivirus ดังภาพ

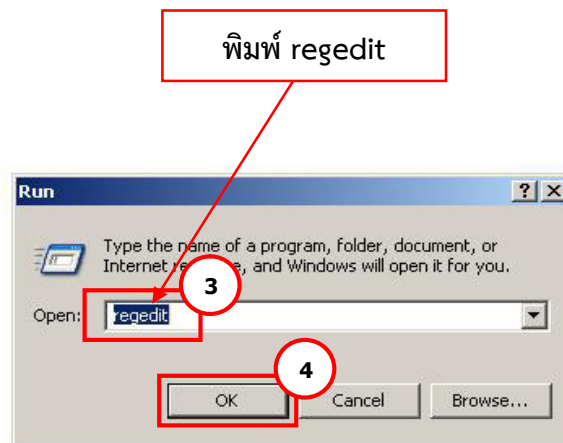


ปัญหาการติดตั้งโปรแกรมป้องกันไวรัส ESET Endpoint ประกอบด้วย

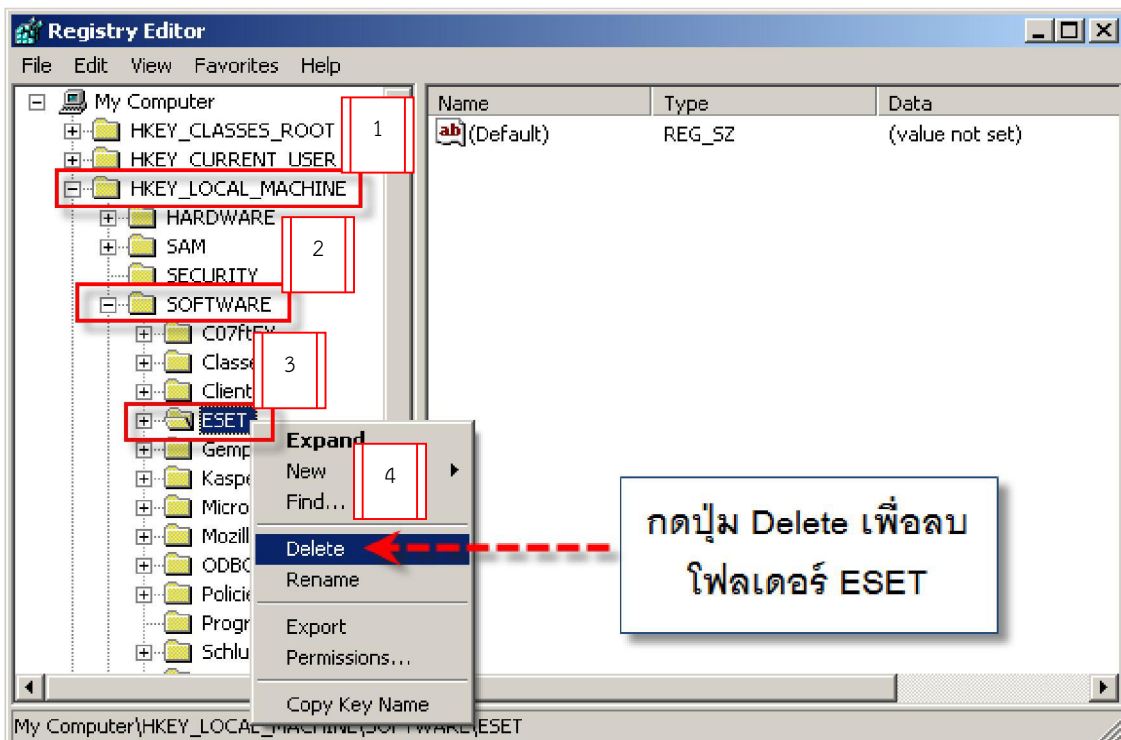
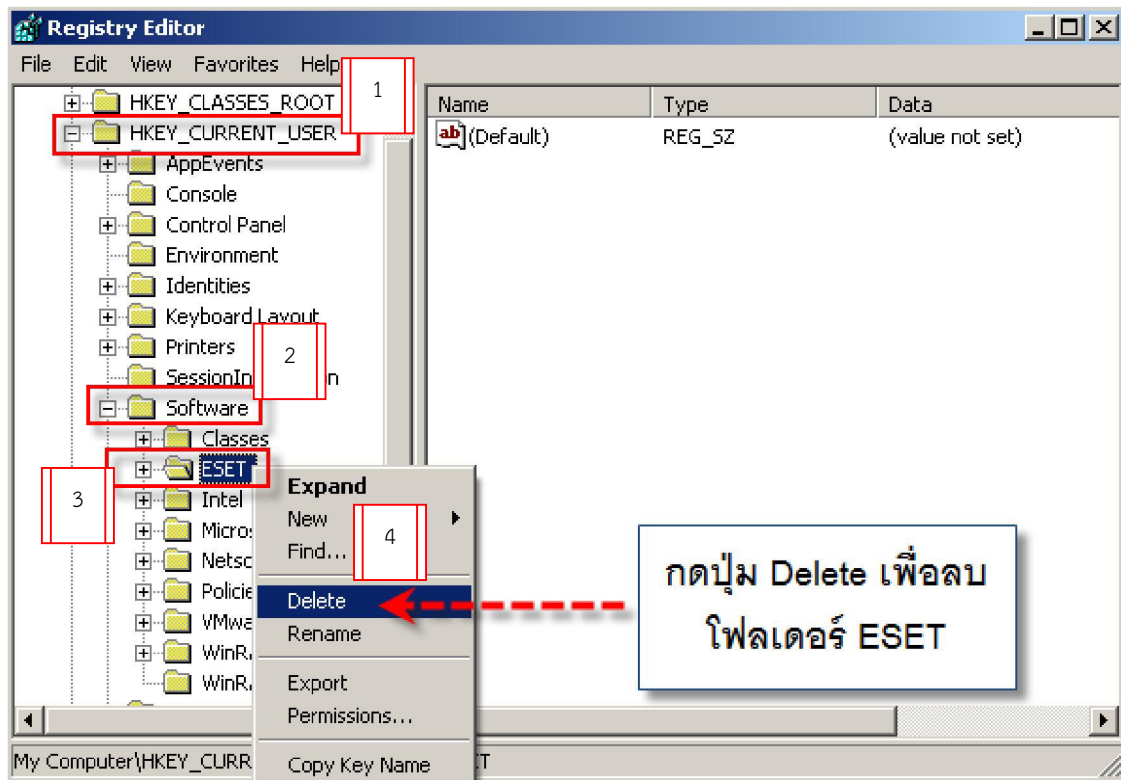
๑. ขณะทำการติดตั้งโปรแกรมป้องกันไวรัส ESET Endpoint มีข้อความแจ้งเตือนขึ้นมา ดังภาพ สาเหตุเกิดจากถอนโปรแกรมป้องกันไวรัสตัวเดิมออกไม่หมด (ซึ่งเป็น Service ของ Nod) ให้แก้ไขดังนี้



๑.๑ ไปลบไฟล์ที่ชื่อ ESET โดยคลิกปุ่ม start>run พิมพ์คำว่า regedit เสร็จแล้วกดปุ่ม OK ดังภาพ



๑.๒ ปรากฏหน้าต่างดังภาพ ให้ดับเบิลคลิกที่พาธ (path) HKEY_CURRENT_USER\SOFTWARE\ESET เมื่อพบ ESET ให้คลิกขวา Delete และดับเบิลคลิกที่พาธ (path) HKEY_LOCAL_MACHINE\SOFTWARE\ESET เมื่อพบ ESET ให้คลิกขวา Delete โดยคลิกตามลำดับ

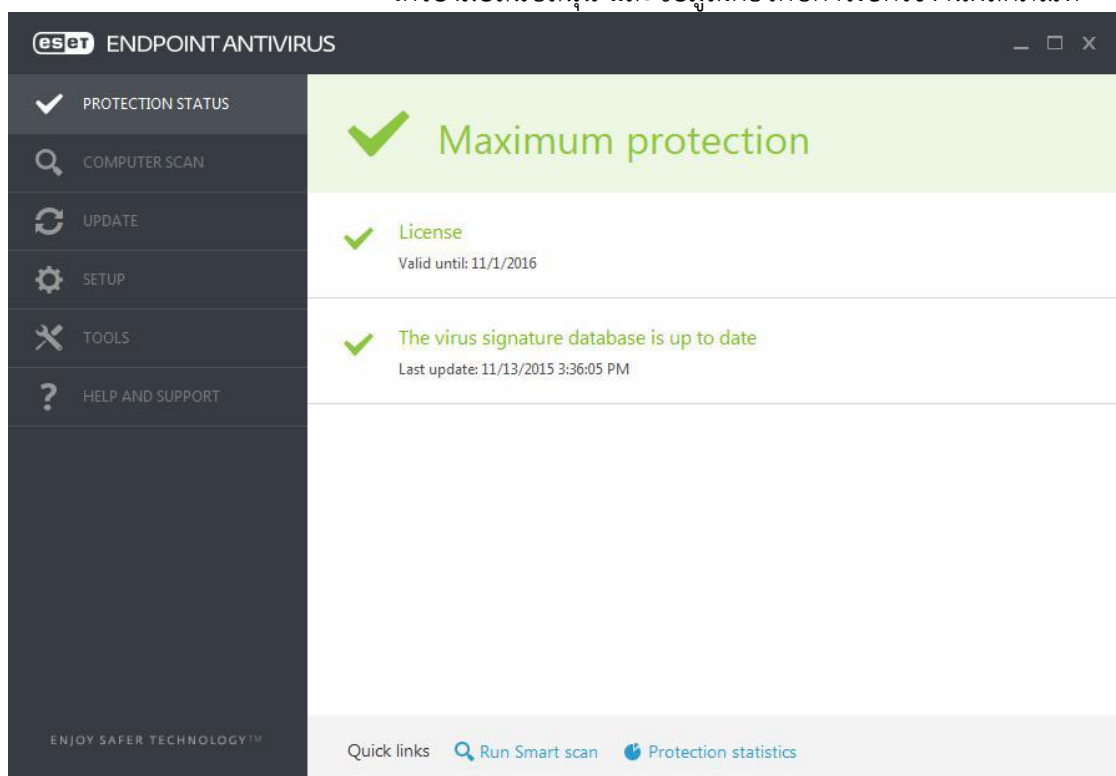


เมื่อทำตามขั้นตอนเสร็จเรียบร้อยแล้ว ให้รีสตาร์ทเครื่อง จากนั้นทำการติดตั้งโปรแกรมใหม่อีกครั้ง

๔. วิธีการใช้งานหน้าต่างหลักโปรแกรมป้องกันไวรัส ESET Endpoint

๔.๑ คำอธิบายเมนูหน้าต่างหลักของโปรแกรม

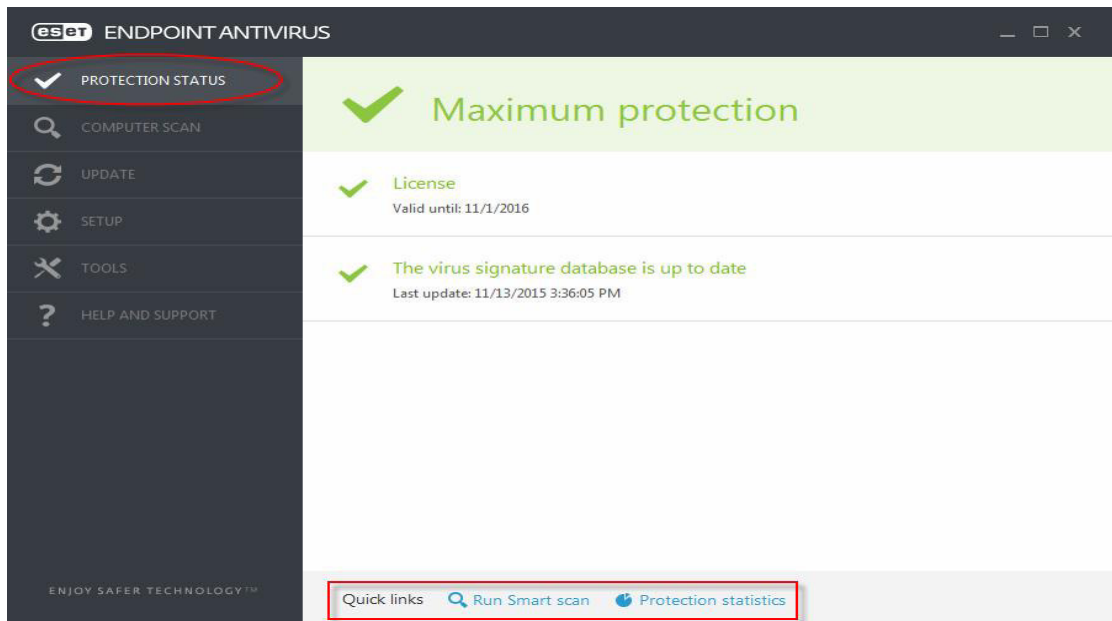
- Protection status แสดงข้อมูลเกี่ยวกับสถานะการป้องกันของ ESET Endpoint Antivirus
- Computer scan ตัวเลือกนี้จะช่วยให้คุณกำหนดค่าและเริ่มต้นการสแกนแบบสมาร์ท การสแกนแบบกำหนดเอง หรือการสแกนสื่อที่ถอดเข้าออกได้ คุณยังสามารถทำการสแกนล่าสุดซ้ำได้
- Update แสดงข้อมูลเกี่ยวกับการอัปเดตฐานข้อมูลไวรัส
- Setup ปรับตั้งค่าการรักษาความปลอดภัยสำหรับคอมพิวเตอร์, เว็บและอีเมล
- Tools การเข้าถึงไฟล์บันทึก, สถิติการป้องกัน, กระบวนการที่ทำงานอยู่, ติดตามการทำงาน, ตัววางกำหนดการ, กักเก็บไฟล์ไวรัส, ESET SysInspector (เครื่องมือช่วยตรวจสอบข้อมูลในเครื่อง), ESET SysRescue (สร้างซีดีกู้คืน) และการส่งไฟล์ตัวอย่างไปวิเคราะห์
- Help and support เรียกดูการเข้าถึงไฟล์วิธีใช้, ฐานความรู้ของ ESET และเว็บไซต์ของ ESET นอกจากนี้ยังมีลิงค์เพื่อเปิดคำร้องขอรับการสนับสนุนจากฝ่ายดูแลลูกค้า เครื่องมือสนับสนุน และข้อมูลเกี่ยวกับการเปิดใช้งานผลิตภัณฑ์



หน้าจอสถานะการป้องกันจะแจ้งให้คุณทราบเกี่ยวกับระดับความปลอดภัยและการป้องกันในปัจจุบันของคอมพิวเตอร์ สถานะการป้องกันสูงสุดสีเขียว แสดงว่ามีการป้องกันสูงสุด

๔.๒ การทำงานของหน้าต่างหลักของโปรแกรม ESET Endpoint Antivirus

๑) Protection status (สถานะการป้องกัน) เมนูนี้จะแจ้งให้ทราบเกี่ยวกับระดับการรักษาความปลอดภัยและการป้องกันในปัจจุบันของคอมพิวเตอร์, โบนูญต และสถานะการอัปเดตฐานข้อมูลไวรัสหากสถานะเป็นสีเขียวแสดงว่ามีการป้องกันขั้นสูงสุดและตัวโปรแกรมทำงานปกติ นอกจากนี้หน้าต่างสถานะยังแสดงเมนูที่ช่วยในโปรแกรม ESET Endpoint Antivirus ดังภาพ



หน้าต่างสถานะยังแสดงข้อมูลเกี่ยวกับการอัปเดตล่าสุด และมีลิงก์ตัวต่อไปยังคุณลักษณะที่ซับซ้อนใน ESET Endpoint Antivirus

๒) Computer scan (การสแกนคอมพิวเตอร์)

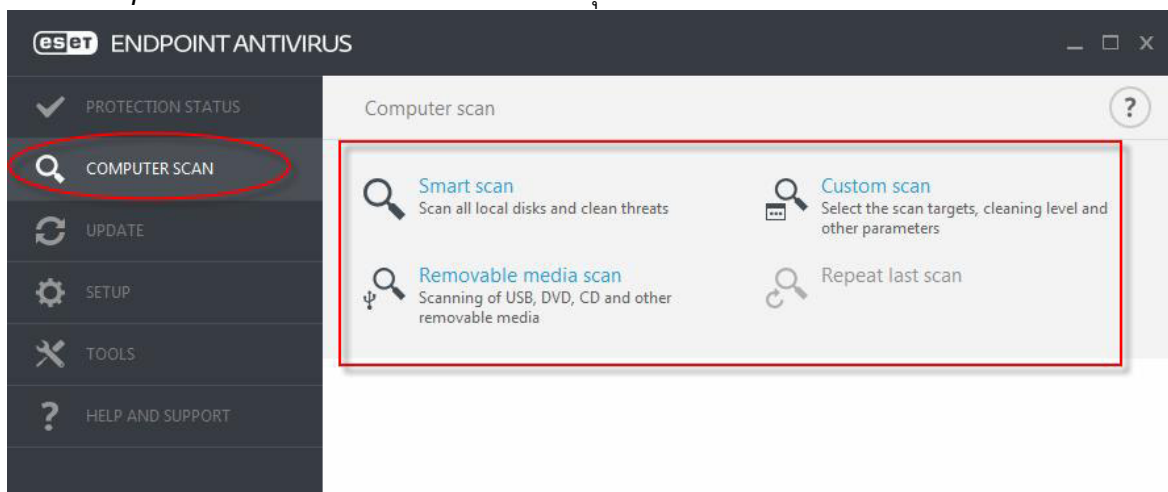
หลังจากการติดตั้งเสร็จสมบูรณ์แล้ว ESET Endpoint Antivirus จะดำเนินการสแกนคอมพิวเตอร์โดยอัตโนมัติเพื่อตรวจหาภัยคุกคาม นอกจากนี้ผู้ใช้งานยังสามารถสั่งสแกนคอมพิวเตอร์ได้ด้วยตัวเอง โดยสามารถเลือกการสแกนจาก ๔ ตัวเลือกลงนี้

- **Smart scan** การสแกนแบบสมาร์ทจะช่วยให้คุณเริ่มต้นการสแกนคอมพิวเตอร์และกำจัดไฟล์ที่ติดไวรัสได้อย่างรวดเร็ว โดยที่ผู้ใช้ไม่ต้องดำเนินการใดๆ ข้อดีของการสแกนแบบสมาร์ท คือ ใช้งานง่ายและไม่ต้องมีการกำหนดค่าการสแกนโดยละเอียด การสแกนแบบสมาร์ทจะตรวจสอบทุกไฟล์ในไดรฟ์ในระบบรวมทั้งกำจัดหรือลบการแฝงตัวที่ตรวจพบโดยอัตโนมัติ

- **Custom scan** การสแกนที่กำหนดเองเป็นโซลูชันที่เหมาะสม หากคุณต้องการระบุพารามิเตอร์การสแกน เช่น เป้าหมายการสแกน และวิธีการสแกน ข้อดีของการสแกนที่กำหนดเอง คือ คุณสามารถกำหนดพารามิเตอร์ในรายละเอียดได้ คุณสามารถบันทึกการกำหนดค่าไว้ไปยังโปรไฟล์การสแกนที่ผู้ใช้กำหนด ซึ่งเป็นประโยชน์ถ้ามีการสแกนซ้ำโดยใช้พารามิเตอร์เดียวกัน (เป็นการสแกนโดยเลือกไดรฟ์, ไฟล์ หรืออุปกรณ์)

- **Removable media scan** การสแกนสื่อที่ถอดเข้าออกได้ เช่น ซีดี/ดีวีดี/USB เมื่อมีการเชื่อมต่อ อุปกรณ์ USB กับคอมพิวเตอร์ คุณสามารถสั่งสแกนได้ทันที

- **Repeat last scan** ทำการสแกนครั้งล่าสุดซ้ำอีกครั้ง



๓) Update (การอัปเดต)

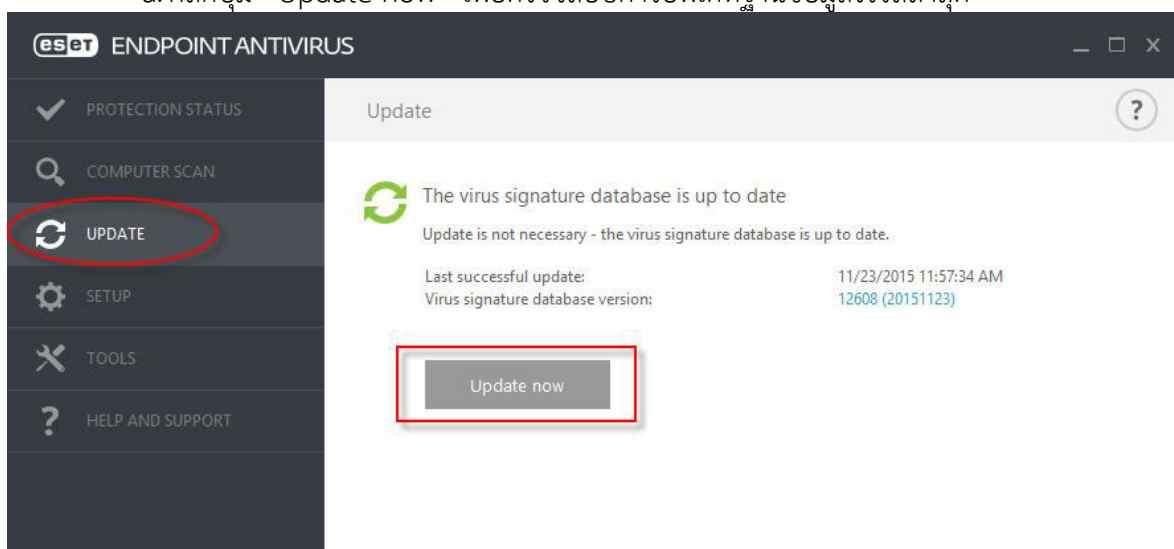
การอัปเดตเป็นประจำ เป็นวิธีการที่ดีที่สุดเพื่อให้คอมพิวเตอร์มีระดับการรักษาความปลอดภัยสูงสุด โมดูลการอัปเดตจะทำให้มั่นใจว่าโปรแกรม ESET Endpoint Antivirus มีความทันสมัยอยู่เสมอโดยใช้ ๒ วิธี คือ

- การอัปเดตฐานข้อมูลไวรัส
- การอัปเดตองค์ประกอบของโปรแกรม

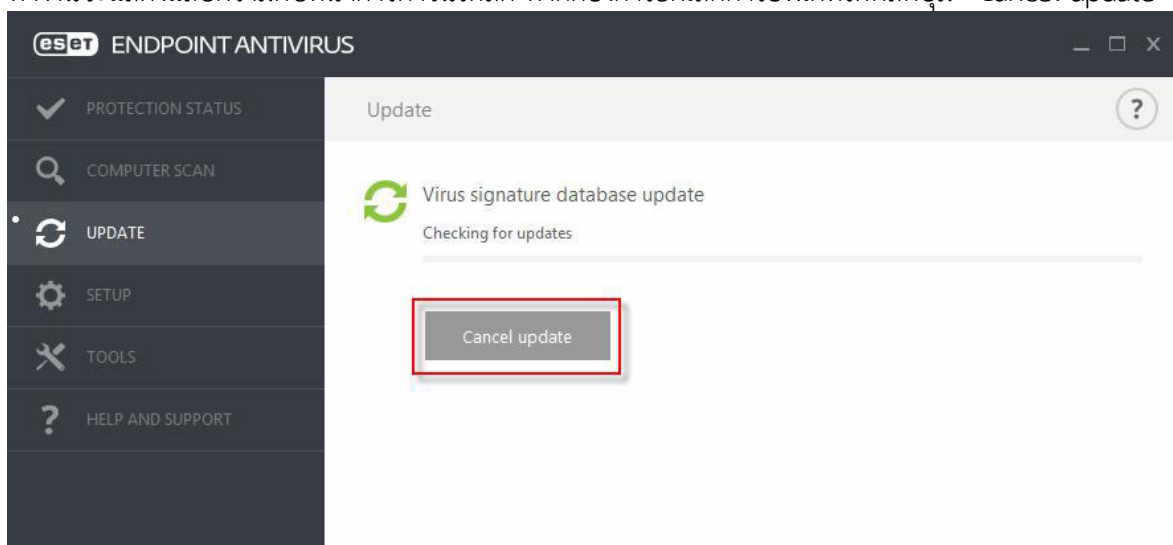
เมื่อคลิกเมนู Update ในหน้าต่างโปรแกรมหลัก จะพบสถานะการอัปเดตในปัจจุบัน รวมถึงวันที่และเวลาของการอัปเดตที่สำเร็จครั้งล่าสุด และแสดงว่าจำเป็นต้องมีการอัปเดตหรือไม่ หน้าต่างหลักจะมีเวอร์ชันของฐานข้อมูลไวรัส เมื่อคลิกตัวเลขนี้จะลิงค์ไปยังเว็บไซต์ของ ESET ซึ่งจะแสดงฐานข้อมูลทั้งหมดที่เพิ่มขึ้นมา

- Last successful update – วันที่และเวลาล่าสุดที่อัปเดตฐานข้อมูล
- Version signature database version – หมายเลขฐานข้อมูลไวรัสที่อัปเดตไว้ล่าสุด ซึ่งเมื่อคลิกจะลิงค์ไปยังเว็บไซต์ของ ESET เพื่อดูรายการของฐานข้อมูลที่เพิ่มขึ้นมา

a. คลิกปุ่ม “Update now” เพื่อตรวจสอบการอัปเดตฐานข้อมูลไวรัสล่าสุด



b. กระบวนการอัปเดต หลังจากคลิก “Update now” กระบวนการดาวน์โหลดจะเริ่มต้นทำงานจะแสดงแถบความคืบหน้าการดาวน์โหลด หากต้องการยกเลิกการอัปเดตให้คลิกปุ่ม “Cancel update”

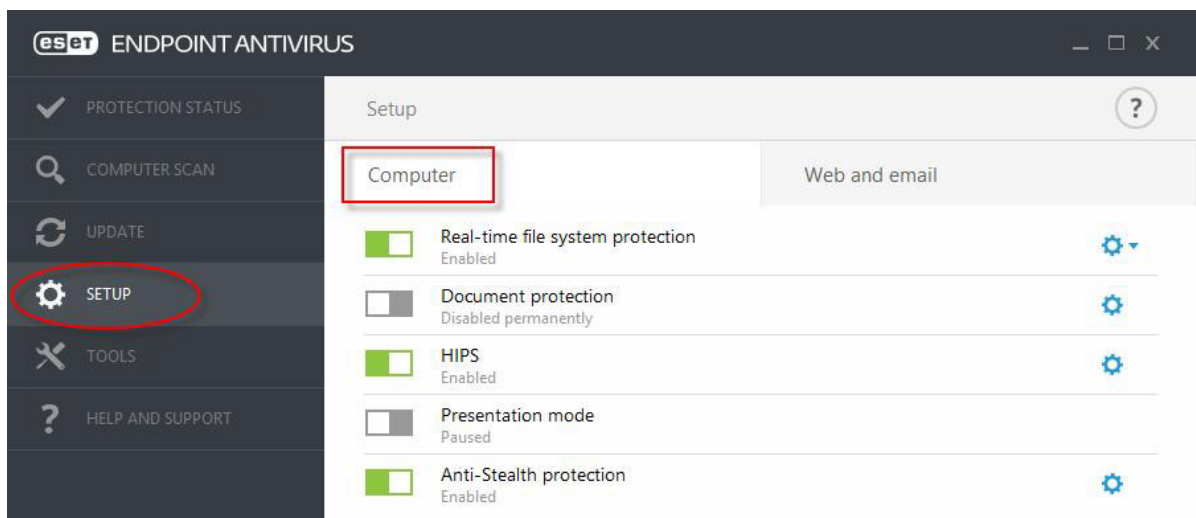


๔) Setup (การตั้งค่า) เมนู Setup ประกอบด้วยส่วนต่อไปนี้ :

- Computer
- Web and email

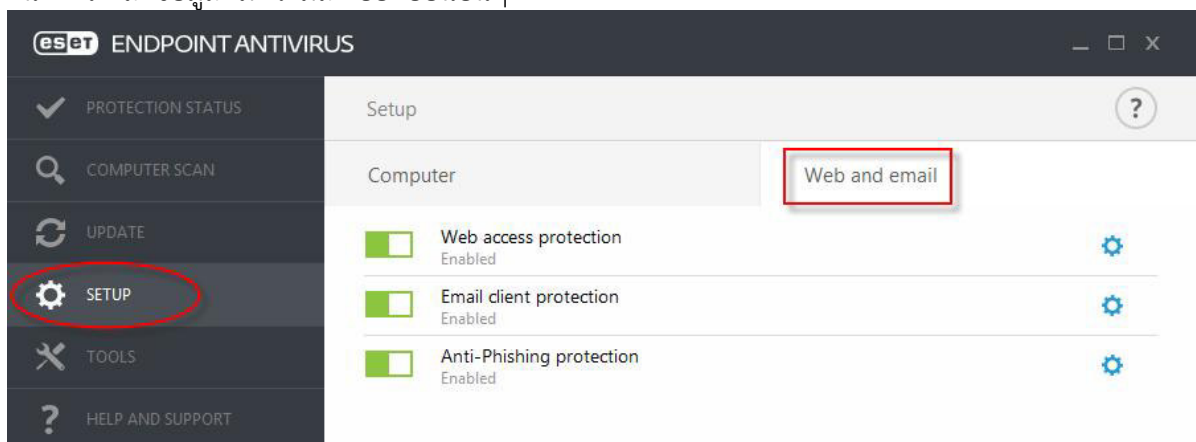
การตั้งค่าการป้องกัน Computer : จะช่วยให้คุณสามารถเปิดหรือปิดการใช้งานองค์ประกอบต่อไปนี้ :

- Real-time file system protection – การป้องกันระบบไฟล์แบบเรียลไทม์
- Document protection – การป้องกันเอกสาร Microsoft Office จะสแกนเอกสารก่อนที่จะเปิด รวมถึงไฟล์ที่ดาวน์โหลดจาก Internet Explorer โดยอัตโนมัติ เช่น องค์ประกอบ ActiveX
- HIPS – จะตรวจสอบเหตุการณ์ที่เกิดขึ้นภายในระบบปฏิบัติการและตอบสนองเหตุการณ์ตามกฎหมายที่กำหนดเอง
- Presentation mode – โหมดการนำเสนอ ช่วยให้คุณใช้ซอฟต์แวร์อย่างต่อเนื่อง ไม่ต้องการให้หน้าต่างป๊อปอัพมารบกวน และต้องการลดการใช้งาน CPU
- Anti-Stealth protection – ระบบป้องกันไวรัสประเภทรูทคิทส์



การตั้งค่าการป้องกัน Web and email จะช่วยให้สามารถเปิดหรือปิดการใช้งานองค์ประกอบต่อไปนี้ :

- Web access protection – ระบบจะสแกนการรับส่งข้อมูลทั้งหมดผ่าน HTTP หรือ HTTPS
- Email client protection – การควบคุมการสื่อสารทางอีเมลที่ได้รับผ่านโปรโตคอล POP3 และ IMAP
- Anti-Phishing protection – การป้องกันฟิชซิง จะป้องกันคุณจากความพยายามรับรหัสผ่าน ข้อมูลธนาคาร และข้อมูลที่มีความละเอียดอ่อนอื่นๆ

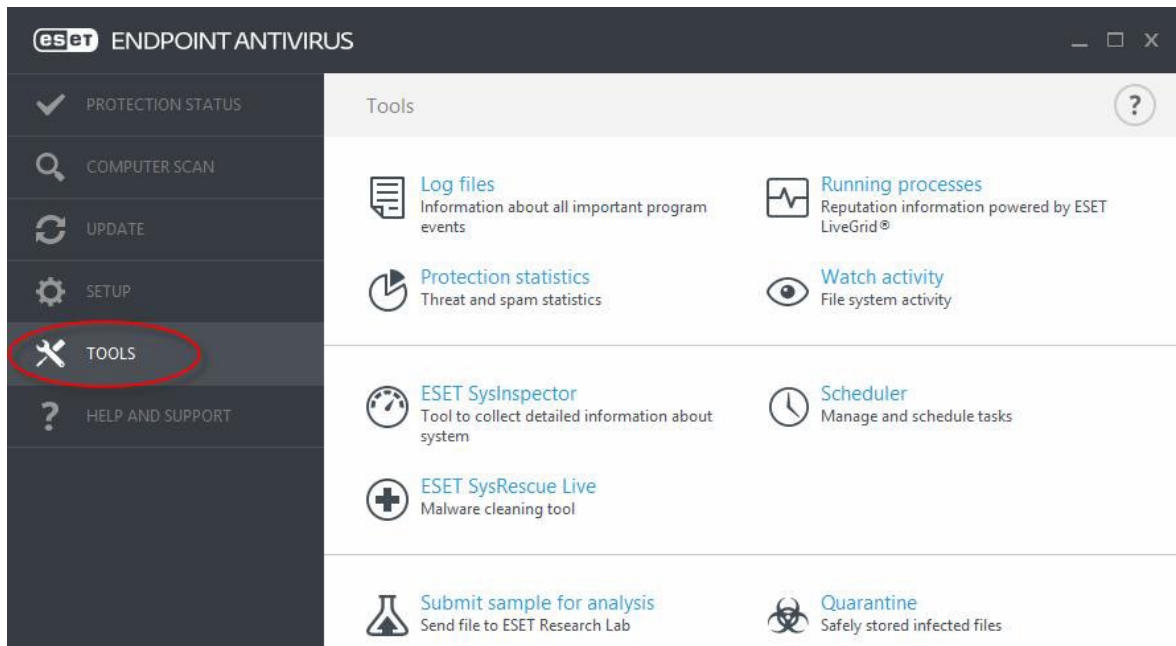


เมื่อต้องการปิดการใช้งานแต่ละโมดูลเป็นเวลาชั่วคราวให้คลิก สวิตช์สีเขียว
เมื่อต้องการเปิดใช้งานของโมดูลที่ถูกปิดไว้ให้คลิก สวิตช์สีแดง



๔.๓ Tools (เครื่องมือ)

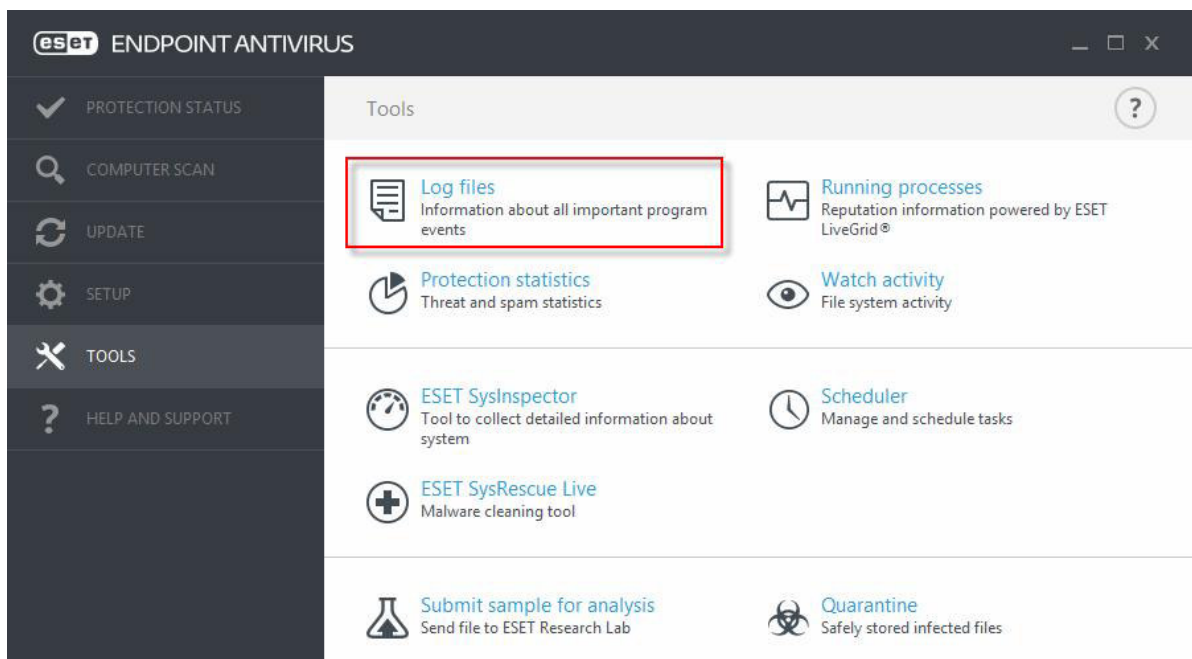
เมนูเครื่องมือ ประกอบด้วยโมดูลที่ช่วยให้การจัดการโปรแกรมง่ายขึ้นและมีตัวเลือกเพิ่มเติมสำหรับผู้ใช้งานสูง เมนูนี้จะมีเครื่องมือต่อไปนี้



๑) Log files

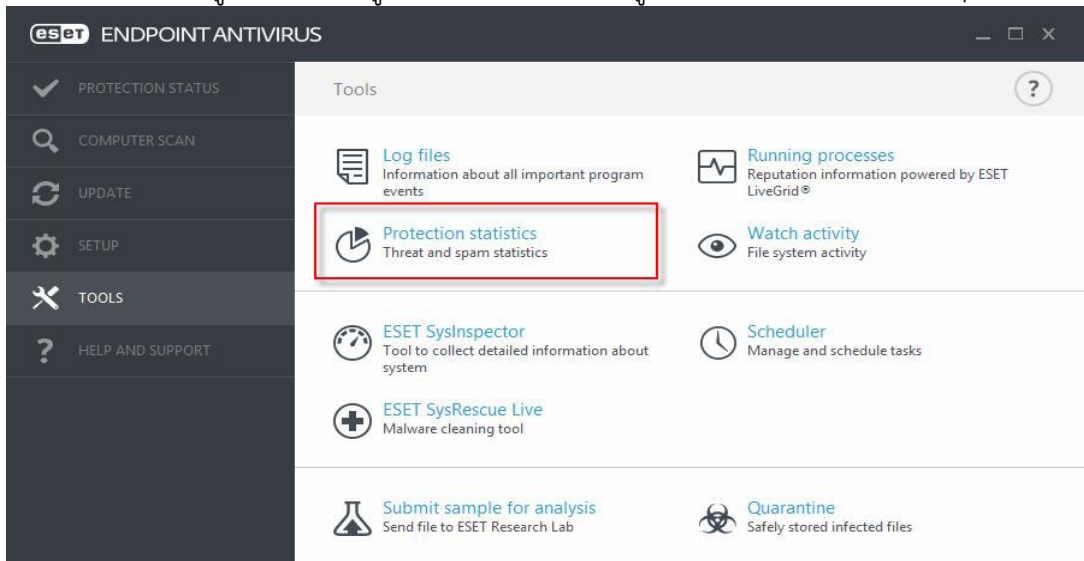
ไฟล์บันทึกประกอบด้วยข้อมูลเกี่ยวกับเหตุการณ์ของโปรแกรมที่สำคัญที่เกิดขึ้นทั้งหมด และให้ภาพรวมของภัยคุกคามที่พบ Log files เป็นเครื่องมือที่จำเป็นในการวิเคราะห์ระบบ การตรวจหาภัยคุกคาม และการแก้ไขปัญหา การบันทึกนั้นดำเนินการในพื้นที่หลังโดยที่ผู้ใช้ไม่ต้องดำเนินการใดๆ

ข้อมูลจะถูกบันทึกตามการตั้งค่าความละเอียดของการบันทึกปัจจุบัน คุณสามารถดูข้อความและบันทึกได้โดยตรงจากระบบ ESET Endpoint Antivirus



๒) Protection statistics

เมื่อต้องการดูกราฟของข้อมูลสถิติที่เกี่ยวข้องกับโมดูลการป้องกันของ ESET Endpoint Antivirus

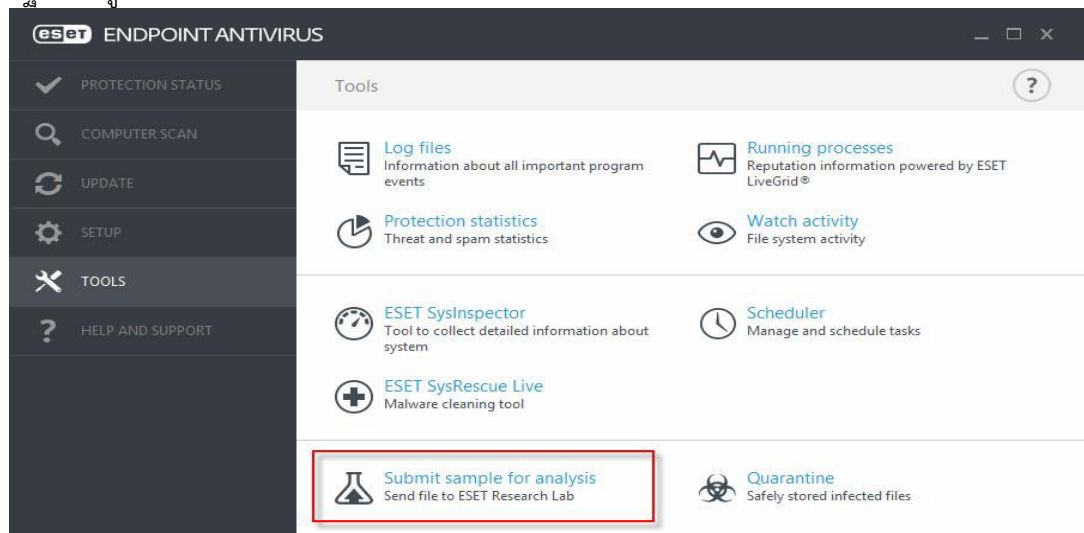


สามารถเลือกดูกราฟสถิติการป้องกัน โดยเมนูแบบเลื่อนลง ซึ่งจะมีให้เลือก ดังนี้

- Antivirus and antispyware protection - แสดงจำนวนวัตถุที่ติดไวรัสและถูกกำจัด
- File system protection - แสดงเฉพาะวัตถุที่มีการอ่านและเขียนไปยังระบบไฟล์เท่านั้น
- Email client protection - แสดงเฉพาะวัตถุที่รับหรือส่งด้วยอีเมลไคลเอนต์เท่านั้น
- Web access and Anti-Phishing protection - แสดงเฉพาะวัตถุที่ดาวน์โหลดโดยเว็บเบราว์เซอร์เท่านั้น

๓) Submit sample for analysis

การส่งตัวอย่างเพื่อวิเคราะห์ หากคุณพบไฟล์ที่มีลักษณะน่าสงสัยในคอมพิวเตอร์ของคุณหรือเว็บไซต์ที่น่าสงสัยในอินเทอร์เน็ต คุณสามารถส่งไปยังห้องปฏิบัติการของไวรัสของ ESET เพื่อรับการวิเคราะห์ได้ และหากได้รับการตรวจสอบแล้วว่าตัวอย่างไฟล์ที่ส่งมาเป็นอันตราย การตรวจพบไฟล์นี้จะถูกเพิ่มในการอัปเดตฐานข้อมูลไวรัสครั้งต่อไป

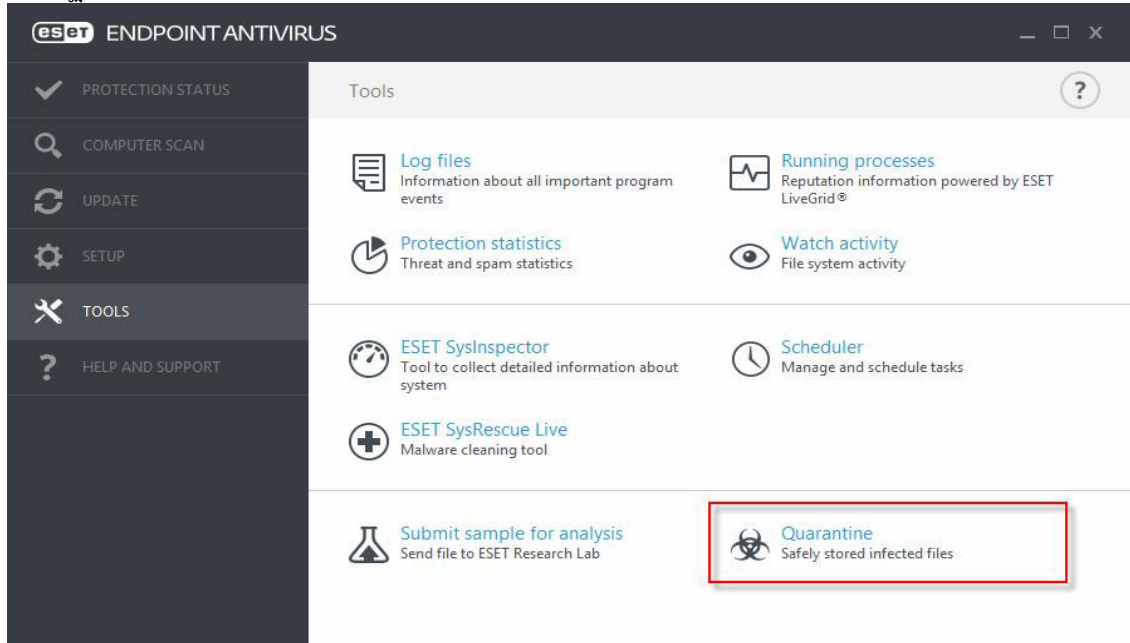


เลือกเหตุผลสำหรับการส่งตัวอย่าง โดยใช้เมนูแบบเลื่อนลง

- Suspicious file ไฟล์ที่น่าสงสัย
- Suspicious site เว็บไซต์ที่น่าสงสัย
- False positive file การตรวจพบไฟล์ที่ผิดพลาด (ไฟล์ที่ตรวจพบว่าติดไวรัส แต่จริงๆแล้วไม่ใช่)
- False positive site การตรวจจับเว็บไซต์ที่ไม่เป็นอันตราย
- Other (อื่นๆ)

๔) Quarantine

หน้าที่หลักของ Quarantine ก็คือ การเก็บไฟล์ที่ติดไวรัสไว้ในที่ปลอดภัย ไฟล์ควรมีการกักเก็บถ้าไม่สามารถล้างไวรัสได้ แต่ไม่ต้องการลบไฟล์เหล่านี้ หรือถ้ามีการตรวจพบด้วยความผิดพลาดโดย ESET Endpoint Antivirus ผู้ใช้สามารถเลือกที่จะกักเก็บไฟล์ ซึ่งไฟล์ที่ถูกกักเก็บจะสามารถส่งไปวิเคราะห์ที่ห้องปฏิบัติการไวรัสของ ESET ได้



ไฟล์ที่เก็บไว้ในโฟลเดอร์กักเก็บนั้น สามารถดูได้ในตารางที่แสดงวันที่และเวลาของการกักเก็บ ตำแหน่งไฟล์ที่ติดไวรัส ขนาดไฟล์ สาเหตุ (ตัวอย่างเช่น วัตถุที่เพิ่มโดยผู้ใช้...) และจำนวนภัยคุกคาม

