



ที่ สฎ ๐๐๑๙.๐๒/๖.๐๖๙๕๑

ศาลากลางจังหวัดสุราษฎร์ธานี

ถนนดอนนก อ. เมืองฯ ๘๔๐๐๐

๖ มีนาคม ๒๕๖๑

เรื่อง แนวทางการขับเคลื่อนโครงการตลาดประชารัฐ

เรียน นายอำเภอ ทุกอำเภอ

สิ่งที่ส่งมาด้วย ๑. คำสั่งจังหวัดสุราษฎร์ธานี ที่ ๑๕๗๖/๒๕๖๑ ลงวันที่ ๕ มีนาคม ๒๕๖๑ จำนวน ๑ ชุด
๒. แนวทางการดำเนินงานคลินิกผู้ประกอบการตลาดประชารัฐ จำนวน ๑ ชุด
๓. แบบรายงานผลการคัดกรองผู้ประกอบการดำเนินงาน จำนวน ๑ ชุด
๔. แบบรายงานผลการดำเนินงานคลินิกตลาดประชารัฐ จำนวน ๑ ชุด
๕. แบบรายงานตลาดนวัตกรรมประจำเดือน จำนวน ๑ ชุด
๖. แบบรายงานฐานข้อมูลตลาดประชารัฐอำเภอ จำนวน ๑ ชุด

กระทรวงมหาดไทย มอบหมายให้สำนักงานพัฒนาชุมชนจังหวัด ร่วมกับภาคส่วนต่างๆ บูรณาการขับเคลื่อนโครงการตลาดประชารัฐ จัดตั้งคลินิกคัดกรองผู้ประกอบการที่ประสงค์จำหน่ายสินค้า เพื่อสร้างให้เป็นผู้ประกอบการที่สามารถค้าขายได้อย่างยั่งยืน โดยใช้สำนักงานพัฒนาชุมชนจังหวัด และอำเภอ หรือสถานที่อื่นที่คณะทำงานพิจารณาเห็นว่าเหมาะสมเป็นสถานที่ดำเนินการ และแต่งตั้งคณะทำงาน บูรณาการทุกภาคส่วนที่เกี่ยวข้องร่วมเป็นคณะทำงานคลินิกคัดกรองผู้ประกอบการตลาดประชารัฐ

จังหวัดสุราษฎร์ธานี ขอส่งคำสั่งแต่งตั้งคณะทำงานคลินิกคัดกรองผู้ประกอบการตลาดประชารัฐ เพื่อให้อำเภอประสานคณะทำงานฯ ดำเนินการคัดกรองผู้ประกอบการตลาดประชารัฐตามแนวทาง (สิ่งที่ส่งมาด้วย ๒) และให้อำเภอมอบหมายสำนักงานพัฒนาชุมชนอำเภอ ดังนี้

๑. จัดตั้งคลินิกคัดกรองผู้ประกอบการที่เข้าร่วมโครงการโดยเร่งด่วน โดยใช้สถานที่สำนักงานพัฒนาชุมชนอำเภอหรือสถานที่อื่นที่เหมาะสมเป็นสถานที่ดำเนินการ และสามารถแต่งตั้งคณะทำงานฯ บูรณาการเพิ่มเติมได้ตามความเหมาะสม

๒. คัดกรองผู้ประกอบการ สัมภาษณ์เชิงลึกผู้ประกอบการรายใหม่ระดับ C ทุกรายโดยใช้ข้อมูลจากแบบประเมินศักยภาพผู้ประกอบการลงทะเบียนตลาดประชารัฐ (ตป.๐๕) ประเมินการสัมภาษณ์ แล้วจำแนกผู้ประกอบการตามความประสงค์ที่ร่วมจำหน่าย เช่นการจัดสรรพื้นที่ การฝึกอบรม การสนับสนุน แนะนำให้คำปรึกษาการดำเนินงาน ด้านเงินทุน ด้านการพัฒนาสินค้า และอื่นๆ กรณีที่เป็นผู้ประกอบการซึ่งไม่มีความพร้อม หรือนำพื้นที่จำหน่ายไปให้ผู้อื่นเช่าช่วงต่อ หรือขอสิทธิให้ตัดออกจากบัญชี

๓. บริหารจัดการคลินิกผู้ประกอบการตลาดประชารัฐ ระหว่าง เดือนมีนาคม - กันยายน พ.ศ. ๒๕๖๑ ดำเนินการในรูปแบบทีมบูรณาการ ได้แก่ การบริหารจัดการผู้ประกอบการ โดยการพัฒนา สนับสนุนผู้ประกอบการกลุ่ม C เพื่อพร้อมเข้าจำหน่ายในตลาดประชารัฐ และสร้างความรู้ความเข้าใจทีม บูรณาการ ผู้ประกอบการเป้าหมาย

/๔. บริหารจัดการ

๔. บริหารจัดการตลาดประชารัฐ โดยบริหารจัดการพื้นที่ให้มีความพร้อม ในการจำหน่าย จัดกิจกรรมส่งเสริมการขาย ประเมินมาตรฐานตลาดประชารัฐ พัฒนารูปแบบตลาด และการประชาสัมพันธ์ การดำเนินงานอย่างต่อเนื่อง

๕. แต่งประธานผู้บริหารจัดการตลาดประชารัฐ Chief Marketing Officer (CMO) ในพื้นที่ เข้าร่วมอบรมกับสำนักงานท้องถิ่นจังหวัด หรือองค์การบริหารส่วนจังหวัด (อบจ) ตามกำหนด

๖. ปรับปรุงตลาดประชารัฐที่อยู่ในความรับผิดชอบให้ได้มาตรฐานตลาดประชารัฐตามเกณฑ์ที่ กระทรวงมหาดไทยกำหนด

๗. คัดเลือกตลาดประชารัฐที่มีศักยภาพที่อยู่ในความรับผิดชอบ มีผลการดำเนินงานระดับดี เพื่อเชื่อมโยงเป็นแหล่งท่องเที่ยว ที่มีผู้มาเยี่ยมชมมาก มีรายได้จากการจำหน่ายสินค้าสูง เป็นตลาดนวัตกรรม ประจำเดือนของจังหวัด

๘. รายงานผลการดำเนินงาน ให้จังหวัดทราบ ดังนี้

๘.๑ รายงานผลการคัดกรองผู้ประกอบการ (สิ่งที่ส่งมาด้วย ๓) ภายในวันที่ ๑๐ มีนาคม ๒๕๖๑

๘.๒ รายงานผลการดำเนินงานคลินิกผู้ประกอบการตลาดประชารัฐ (สิ่งที่ส่งมาด้วย ๔) ภายในวันที่ ๒๐ ของเดือน โดยเริ่มตั้งแต่เดือนมีนาคม ๒๕๖๑

๘.๓ รายงานผลการคัดเลือกตลาดประชารัฐ ตลาดนวัตกรรมประจำเดือน (สิ่งที่ส่งมาด้วย ๕) ภายในวันที่ ๑๕ ของเดือน

๘.๔ รายงานฐานข้อมูลตลาดประชารัฐทุกประเภทในอำเภอ (สิ่งที่ส่งมาด้วย ๖) ให้จังหวัดภายในวันที่ ๑๐ มีนาคม ๒๕๖๑

๘.๕ สรุปรายงานภาพรวมความสำเร็จของโครงการฯ และส่งให้จังหวัด ภายในวันที่ ๒๕ กันยายน ๒๕๖๑

จึงเรียนมาเพื่อพิจารณาดำเนินการ

ขอแสดงความนับถือ



(นางแจ่มจิตร์ พูลสวัสดิ์)

รองผู้ว่าราชการจังหวัดสุราษฎร์ธานี ปฏิบัติราชการแทน
ผู้ว่าราชการจังหวัดสุราษฎร์ธานี

กลุ่มงานยุทธศาสตร์การพัฒนาชุมชน

สำนักงานพัฒนาชุมชนจังหวัด

โทร ๐๗๗-๒๗๒๕๕๘



กรมการพัฒนาชุมชน : สร้างชุมชนให้เข้มแข็งเศรษฐกิจฐานรากมั่นคง

คณะทำงานระดับอำเภอ

๑. นายอำเภอ	ประธานคณะทำงาน
๒. ท้องถิ่นอำเภอ	คณะทำงาน
๓. สาธารณสุขอำเภอ	คณะทำงาน
๔. เกษตรอำเภอ	คณะทำงาน
๕. ปลัดอำเภอที่ได้รับมอบหมาย	คณะทำงาน
๖. ผู้จัดการ ธ.ก.ส. ในพื้นที่	คณะทำงาน
๗. ประธานคณะกรรมการเครือข่าย OTOP ระดับอำเภอ	คณะทำงาน
๘. ประธานคณะกรรมการกองทุนพัฒนาบทบาทสตรีระดับอำเภอ	คณะทำงาน
๙. ประธานคณะกรรมการเครือข่ายกองทุนหมู่บ้านและชุมชนเมือง ระดับอำเภอ	คณะทำงาน
๑๐. ผู้ทรงคุณวุฒิที่ได้รับมอบหมาย	คณะทำงาน
๑๑. พัฒนาการอำเภอ	คณะทำงานและ เลขานุการ
๑๒. เจ้าหน้าที่พัฒนาชุมชนที่รับผิดชอบโครงการตลาดประชารัฐ สำนักงานพัฒนาชุมชนอำเภอ	คณะทำงานและ ผู้ช่วยเลขานุการ

ให้มีบทบาทหน้าที่ ดังนี้

๑. จัดตั้งคลินิกคัดกรองผู้ประกอบการที่เข้าร่วมโครงการตลาดประชารัฐ
 ๒. คัดกรองผู้ประกอบการที่ประสงค์จำหน่ายสินค้าอย่างแท้จริง นำมาพัฒนาศักยภาพ
สรรหาสินค้าเพื่อค้าขายและการตลาด พัฒนาให้ผู้ประกอบการสามารถค้าขายได้อย่างยั่งยืน
 ๓. สัมภาษณ์เชิงลึกผู้ประกอบการใหม่ระดับ C ทุกราย โดยใช้ข้อมูลจากแบบประเมิน
ศักยภาพผู้ประกอบการลงทะเบียนตลาดประชารัฐ (ตป.๐๕) ประเมินผู้ประกอบการ
ตามความประสงค์ที่ร่วมจำหน่าย อาทิ จัดสรรพื้นที่ ผูกอบรม พัฒนาศักยภาพ
 ๔. ให้คำปรึกษาการดำเนินงาน ด้านเงินทุน พัฒนาสินค้า บรรจุกัญท์ การตลาด
สาธารณสุข มาตรฐานสินค้า
 ๕. ดำเนินการแต่งตั้งคณะทำงานเพิ่มเติมได้ตามมติของคณะทำงานตามความเหมาะสม
 ๖. รายงานผลการดำเนินการ และงานอื่น ๆ ตามที่ได้รับมอบหมาย
- ทั้งนี้ ตั้งแต่บัดนี้เป็นต้นไป

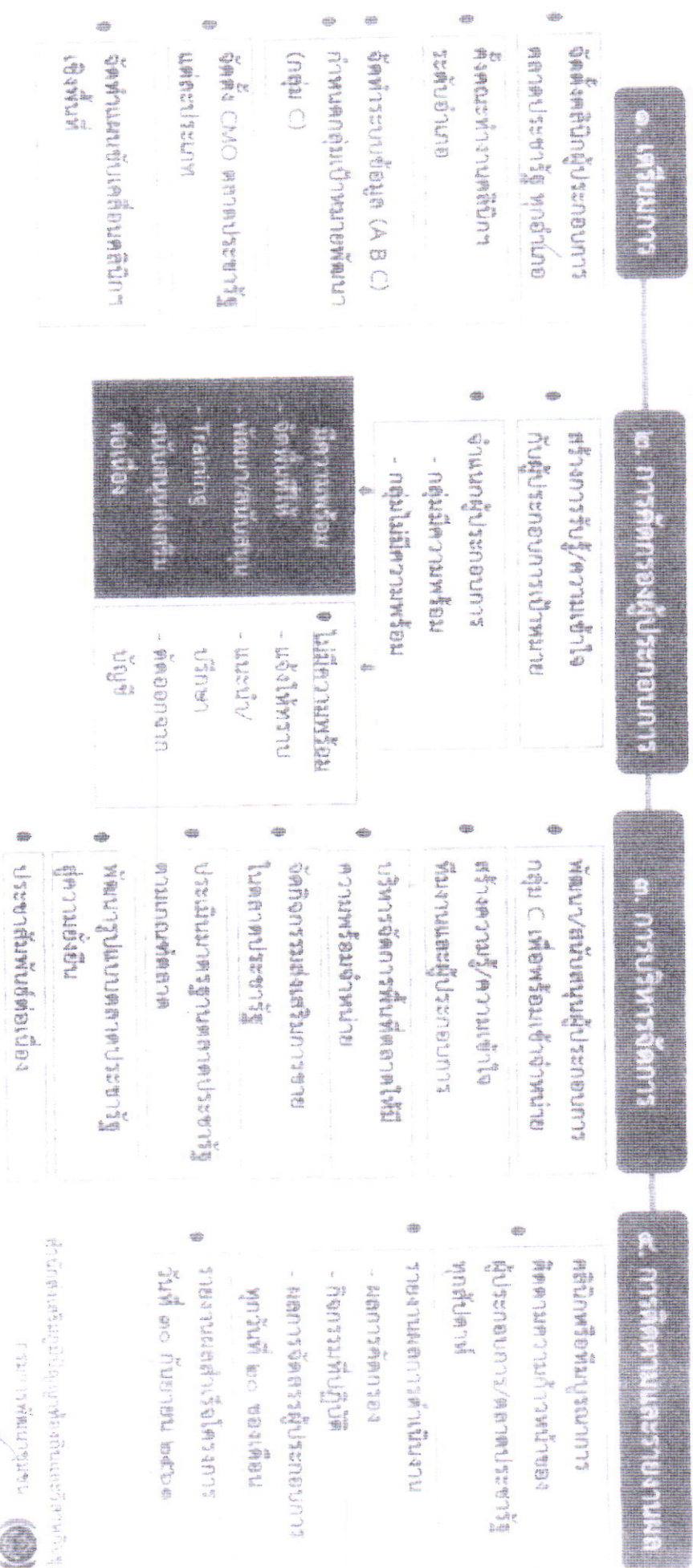
สั่ง ณ วันที่ ๕ เดือน มีนาคม พ.ศ. ๒๕๖๑


(นางแจ่มจิตร์ พูลสวัสดิ์)

รองผู้ว่าราชการจังหวัดสุราษฎร์ธานี ปฏิบัติราชการแทน
ผู้ว่าราชการจังหวัดสุราษฎร์ธานี

แนวทางการดำเนินงานคลินิกผู้ประกอบการตลาดประชารัฐ

กระบวนการบริหารจัดการผู้ประกอบการตลาดประชารัฐ



สำนักงานส่งเสริมวิสาหกิจขนาดกลางและขนาดย่อม

กรมการพัฒนารชน



แบบรายงานการคัดกรองผู้ประกอบการ
 ผู้ประกอบการกลุ่ม C รายบุคคล
 อำเภอ.....

ผู้ประกอบการ (ชื่อ-สกุล).....มีผลการคัดสรร ดังนี้

- () จัดสรรพื้นที่แล้ว โดยเป็นผู้ที่
 - () ไม่ต้องพัฒนาเพิ่มเติม
 - () ต้องพัฒนาสนับสนุนเพิ่มเติม คือ
 - () ประสานแหล่งเงินทุน () พัฒนาด้านมาตรฐานสินค้า
 - () พัฒนาด้านประสบการณ์ค้าขาย () ด้านอื่นๆ ระบุ.....

- () ยังไม่ได้รับการจัดสรรพื้นที่ โดยเป็นผู้ที่
 - () มีความพร้อม
 - () ไม่ต้องพัฒนา
 - () ต้องพัฒนาสนับสนุน คือ
 - () ประสานแหล่งเงินทุน () พัฒนาด้านมาตรฐานสินค้า
 - () พัฒนาด้านประสบการณ์ค้าขาย () ด้านอื่นๆ (ระบุ).....

- () ไม่มีความพร้อมควรตัดสิทธิ์ เนื่องจาก
 - () ไม่มีสินค้า
 - () มีที่จำหน่ายอยู่แล้ว
 - () นำพื้นที่ไปให้ผู้อื่นเช่าช่วงต่อ
 - () ขอสละสิทธิ์
 - () อื่นๆ ระบุ.....

(ลงชื่อ).....เจ้าหน้าที่ประจำคลินิก
 (.....)

แบบรายงานการคัดกรองผู้ประกอบการ (สรุป)

.....

- ๑. ผู้ประกอบการกลุ่ม C จำนวน.....ราย (แยกเป็น)
 - ๑.๑ จัดสรรพื้นที่แล้ว จำนวน..... ราย
 - ๑.๒ ยังไม่ได้รับการจัดสรรพื้นที่ จำนวน..... ราย
- ๒. ผลการคัดกรองกลุ่มที่ได้รับการจัดสรรพื้นที่แล้ว ตามข้อ ๑.๑ จำแนกเป็น
 - ๑.๑ ไม่ต้องพัฒนาเพิ่มเติม จำนวน..... ราย
 - ๑.๒ ต้องพัฒนาสนับสนุนเพิ่มเติม จำนวน.....ราย จำแนกเป็น
 - ๑. ประสานแหล่งเงินทุน จำนวน.....ราย
 - ๒. ด้านมาตรฐานสินค้า จำนวน.....ราย
 - ๓. ด้านประสบการณ์ค้าขาย จำนวน.....ราย
 - ๔. ด้านอื่นๆ จำนวน.....ราย
- ๓. ผลการคัดกรองกลุ่มที่ยังไม่ได้รับการจัดสรรพื้นที่ ตามข้อ ๑.๓ จำแนกเป็น
 - ๓.๑ มีความพร้อม จำนวน.....ราย
 - ๓.๑.๑ ไม่ต้องพัฒนา จำนวน.....ราย
 - ๓.๑.๒ ต้องพัฒนาสนับสนุน จำนวน.....ราย
 - ๑) ประสานแหล่งเงินทุน จำนวน.....ราย
 - ๒) ด้านมาตรฐานสินค้า จำนวน.....ราย
 - ๓.) ด้านประสบการณ์ค้าขาย จำนวน.....ราย
 - ๔) ด้านอื่นๆ(ระบุ) จำนวน.....ราย
 - ๓.๒ ไม่มีความพร้อมควรตัดสิทธิ์ จำนวน.....ราย
 - ๓.๒.๑ ไม่มีสินค้า จำนวน.....ราย
 - ๓.๒.๒ มีที่จำหน่ายอยู่แล้ว จำนวน.....ราย
 - ๓.๒.๓ มีพื้นที่แต่ให้ผู้อื่นเช่า จำนวน.....ราย
 - ๓.๒.๔ ขอสละสิทธิ์ จำนวน.....ราย
 - ๓.๒.๕ อื่นๆ (ระบุ) จำนวน.....ราย

(ลงชื่อ).....ผู้รายงาน
(.....)

สิ่งส่งมาจ.๕

แบบรายงานฐานข้อมูล

ตลาดประชารัฐอำเภอ _____

1. จำนวนผู้ลงทะเบียนทั้งหมด _____ ราย

2. ผู้ที่สละสิทธิ์ _____ ราย

3. คงเหลือผู้ที่ประสงค์จะจำหน่ายสินค้า _____ ราย

4. จัดสรรพื้นที่ให้จำหน่ายสินค้าแล้ว _____ ราย

4.1 ตลาดประชารัฐคนไทยยิ้มได้ _____ ราย ชื่อตลาด _____
ที่ตั้ง _____

4.2 ตลาดประชารัฐท้องถิ่นสุขใจ _____ ราย ชื่อตลาด _____
ที่ตั้ง _____

4.3 ตลาดประชารัฐของดีวิถีชุมชน รทส. _____ ราย ชื่อตลาด _____
ที่ตั้ง _____

4.4 ตลาดประชารัฐ Modern Trade _____ ราย ชื่อตลาด _____
ที่ตั้ง _____

4.5 ตลาดประชารัฐต้องชม _____ ราย ชื่อตลาด _____
ที่ตั้ง _____

4.6 ตลาดประชารัฐวัฒนธรรม _____ ราย ชื่อตลาด _____
ที่ตั้ง _____

4.7 ตลาดประชารัฐของดีจังหวัด _____ ราย ชื่อตลาด _____
ที่ตั้ง _____

(ลงชื่อ)

ผู้รายงาน

(.....)

ตำแหน่ง.....