

ที่ สฎ ๐๐๑๙.๐๒/ว ๘๗๕๗



ศาลากลางจังหวัดสุราษฎร์ธานี
ถนนดอนนก อ.เมือง สฎ ๘๕๐๐๐

๒๘ ตุลาคม ๒๕๖๒

เรื่อง แจ้งจัดสรรงบประมาณเพื่อดำเนินแผนการปฏิบัติงาน และแผนการใช้จ่ายงบประมาณประจำปี
งบประมาณ พ.ศ. ๒๕๖๒ ไปพลางก่อน วงที่ ๑ ไตรมาส ๑ - ๒

เรียน นายอำเภอทุกอำเภอ

สิ่งที่ส่งมาด้วย	๑.บัญชีจัดสรรงบประมาณฯ	จำนวน	๑	ชุด
	๒.แผนปฏิบัติการฯ	จำนวน	๑	ชุด

กรมการพัฒนาชุมชน ได้แจ้งจัดสรรงบประมาณตามแผนการปฏิบัติงาน และแผนการใช้จ่าย
งบประมาณประจำปีงบประมาณ พ.ศ. ๒๕๖๒ ไปพลางก่อน เพื่อดำเนินกิจกรรมตามแผนการปฏิบัติงานและ
แผนการใช้จ่ายงบประมาณประจำปีงบประมาณ พ.ศ. ๒๕๖๒ ไปพลางก่อน ให้บรรลุเป้าหมายที่กำหนดคือ
“เศรษฐกิจฐานรากมั่นคง และชุมชนพึ่งตนเองได้ภายในปี ๒๕๖๕” ภายใต้ ๕ แผนงาน ๑ ผลผลิต
๑๑ โครงการ ซึ่งเป็นกิจกรรมตามแผนการปฏิบัติงานและแผนการใช้จ่ายงบประมาณประจำปีงบประมาณ
พ.ศ. ๒๕๖๓ จังหวัดสุราษฎร์ธานีได้รับจัดสรรงบประมาณ รวมทั้งสิ้น ๑๓,๕๐๒,๙๐๐ บาท (สิบสามล้าน
ห้าแสนสองพันเก้าร้อยบาทถ้วน)

จังหวัดสุราษฎร์ธานี ได้กำหนดเป้าหมายกิจกรรมพร้อมจัดสรรงบประมาณเพื่อเป็นค่าใช้จ่าย
ในการดำเนินงานตามโครงการแล้ว จึงขอแจ้งจัดสรรงบประมาณกิจกรรมให้อำเภอดำเนินการ ตามบัญชี
จัดสรรงบประมาณฯ ที่แนบ และเพื่อให้การดำเนินการเป็นไปตามเป้าหมายที่กำหนด ขอให้อำเภอดำเนินการ ดังนี้

๑. กำหนดแผนปฏิบัติการดำเนินงาน พร้อมแผนการใช้จ่ายงบประมาณตามที่ได้รับจัดสรร
ทั้งนี้ ต้องดำเนินการ ให้สอดคล้องกับแผนปฏิบัติการฯที่จังหวัดกำหนด สิ่งที่ส่งมาด้วย ๒

๒. จัดทำโครงการแบบพรรณนา (หมวด๓๐๐) เพื่อขออนุมัติรายละเอียดการดำเนินการ
และค่าใช้จ่าย ทั้งนี้ ให้เป็นไปตามเป้าหมายที่กรมฯ กำหนด พร้อมส่งโครงการเพื่อขออนุมัติจากจังหวัด
ให้แล้วเสร็จทุกโครงการภายในวันที่ ๘ พฤศจิกายน ๒๕๖๒

๓. ดำเนินการจัดซื้อ/จัดจ้าง ตามโครงการกิจกรรมให้เป็นไปตามระเบียบของราชการ ทั้งนี้ให้
เป็นไปตามพระราชบัญญัติการจัดซื้อจัดจ้างและการบริหารพัสดุภาครัฐ พ.ศ. ๒๕๖๐ และระเบียบ
กระทรวงการคลังว่าด้วยการจัดซื้อจัดจ้างและการบริหารพัสดุภาครัฐ พ.ศ. ๒๕๖๐ อย่างเคร่งครัด
และการดำเนินการดังกล่าวจะกระทำได้เมื่อได้รับการอนุมัติโครงการจากจังหวัดแล้วเท่านั้น

๔. กำชับให้เจ้าหน้าที่พัฒนาชุมชนอำเภอดำเนินการกิจกรรม ให้บรรลุวัตถุประสงค์เป้าหมาย
ของโครงการ และเร่งดำเนินการเบิกจ่ายงบประมาณให้เป็นไปตามระยะเวลาที่กำหนด

๕. จัดทำเอกสารรายงานผลการดำเนินงานพร้อมภาพถ่ายกิจกรรม ส่งให้จังหวัดภายใน ๗ วัน
หลังเสร็จสิ้นการดำเนินกิจกรรม

/๖. บันทึก...



๖. บันทึกข้อมูลผลการดำเนินงานพร้อมการประเมินผลกิจกรรม ภาพถ่ายกิจกรรม ลงโปรแกรม Budget and Project Management (BPM)

ทั้งนี้ เพื่อให้การดำเนินโครงการ เป็นไปโดยสะดวกและเป็นไปตามแผนการใช้จ่ายงบประมาณที่กำหนด จังหวัดสุราษฎร์ธานีขอมอบอำนาจตามคำสั่งจังหวัดสุราษฎร์ธานี ที่ ๔๑๒๓/๒๕๖๐ ลงวันที่ ๓ ตุลาคม ๒๕๖๐ เกี่ยวกับการซื้อ หรือการจ้าง หรือการเช่า ตามพระราชบัญญัติการจัดซื้อจัดจ้างและการบริหารพัสดุภาครัฐ พ.ศ. ๒๕๖๐ และระเบียบกระทรวงการคลังว่าด้วยการจัดซื้อจัดจ้างและการบริหารพัสดุภาครัฐ พ.ศ. ๒๕๖๐ และที่แก้ไขเพิ่มเติม ให้นายอำเภอเป็นผู้อนุมัติการสั่งซื้อหรือสั่งจ้าง หรือการเช่า ครั้งหนึ่งให้เป็นอำนาจของผู้ดำรงตำแหน่งภายในวงเงิน ตามภาคผนวก จ. ข้อ ๒.๒

จึงเรียนมาเพื่อดำเนินการต่อไป

ขอแสดงความนับถือ



(นายไพศิษฐ์ อินทรโยธา)

หัวหน้ากลุ่มงานส่งเสริมการพัฒนาชุมชน รักษาราชการแทน
พัฒนาการจังหวัดสุราษฎร์ธานี ปฏิบัติราชการแทน
ผู้ว่าราชการจังหวัดสุราษฎร์ธานี

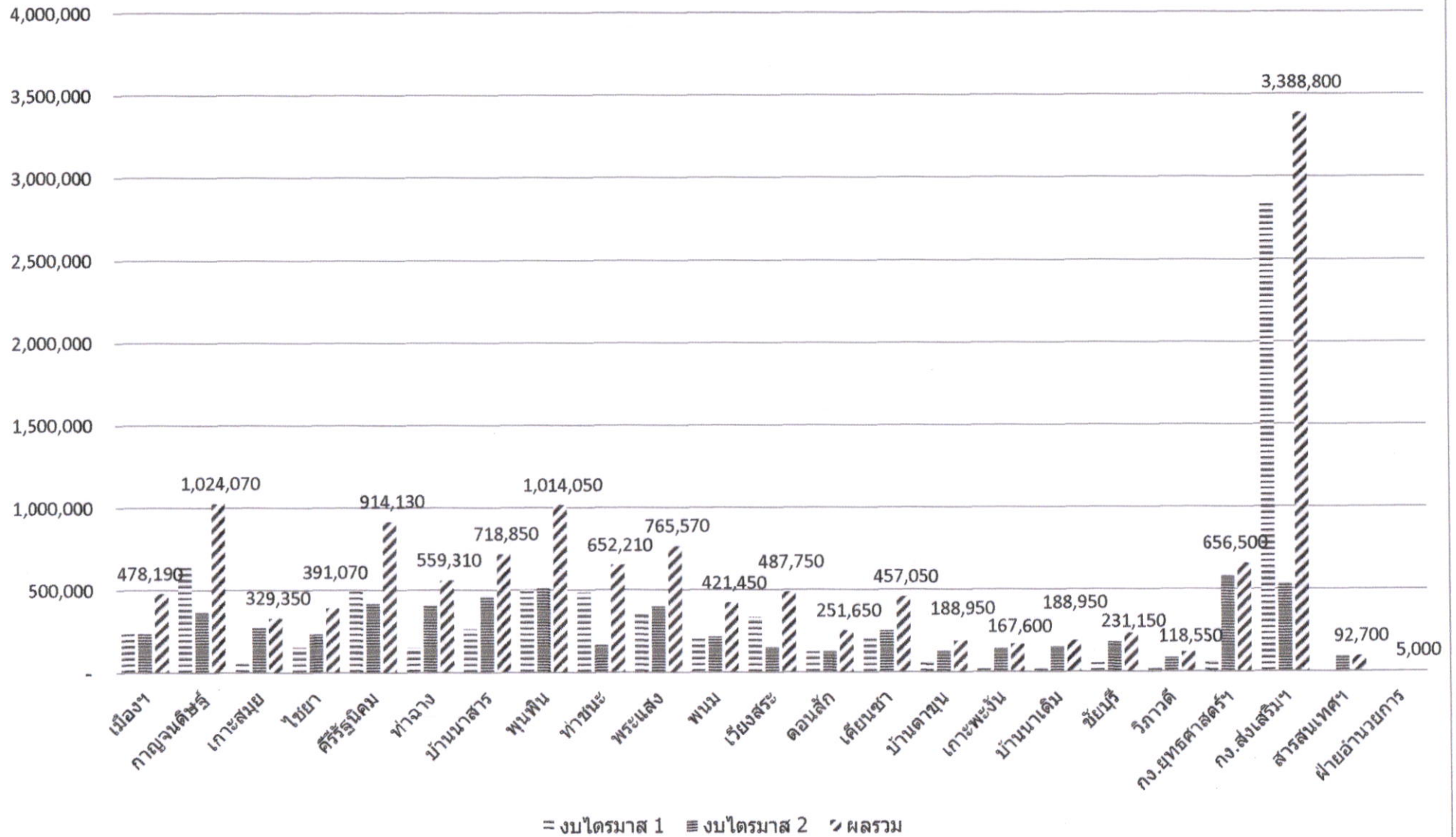
สำนักงานพัฒนาชุมชนจังหวัด
กลุ่มงานยุทธศาสตร์การพัฒนาชุมชน
โทร / โทรสาร ๐๗๗๒๗๒๕๕๘

งบหน้าแผนการปฏิบัติงาน และแผนการใช้จ่ายงบประมาณประจำปี
งบประมาณ พ.ศ. 2562 ไปพลางก่อน งวดที่ 1 ไตรมาส 1 - 2 จังหวัดสุราษฎร์ธานี

ที่	อำเภอ	ต.1	ต.2	รวม	รวมเป็นเงิน ไตรมาส 1 - 2	รวมเป็นเงินทั้งสิ้น (บาท)
1	เมืองงา	236,390	241,800	478,190	478,190	478,190
2	กาญจนดิษฐ์	656,370	367,700	1,024,070	1,024,070	1,024,070
3	เกาะสมุย	60,450	268,900	329,350	329,350	329,350
4	ไชยา	157,370	233,700	391,070	391,070	391,070
5	คีรีรัฐนิคม	499,130	415,000	914,130	914,130	914,130
6	ท่าฉาง	149,610	409,700	559,310	559,310	559,310
7	บ้านนาสาร	265,850	453,000	718,850	718,850	718,850
8	พุนพิน	501,550	512,500	1,014,050	1,014,050	1,014,050
9	ท่าชนะ	483,610	168,600	652,210	652,210	652,210
10	พระแสง	366,770	398,800	765,570	765,570	765,570
11	พนม	206,750	214,700	421,450	421,450	421,450
12	เวียงสระ	335,350	152,400	487,750	487,750	487,750
13	ดอนสัก	123,550	128,100	251,650	251,650	251,650
14	เคียนซา	207,150	249,900	457,050	457,050	457,050
15	บ้านตาขุน	60,850	128,100	188,950	188,950	188,950
16	เกาะพะงัน	26,700	140,900	167,600	167,600	167,600
17	บ้านนาเดิม	35,250	153,700	188,950	188,950	188,950
18	ชัยบุรี	51,850	179,300	231,150	231,150	231,150
19	วิภาวดี	35,250	83,300	118,550	118,550	118,550
20	กง.ยุทธศาสตร์ฯ	77,000	579,500	656,500	656,500	656,500
21	กง.ส่งเสริมฯ	2,854,400	534,400	3,388,800	3,388,800	3,388,800
22	สารสนเทศฯ	-	92,700	92,700	92,700	92,700
23	ฝ่ายอำนวยการ	5,000	-	5,000	5,000	5,000
รวม		7,396,200	6,106,700	13,502,900	13,502,900	13,502,900

แผนภูมิแสดงการแผนการปฏิบัติงาน และแผนการใช้จ่ายงบประมาณประจำปี งบประมาณ พ.ศ. 2562 ไปพลางก่อน งวดที่ 1 ไตรมาส 1 - 2 จังหวัดสุราษฎร์ธานี

หน่วย : บาท



บัญชีจัดสรรงบประมาณตามแผนการปฏิบัติงาน และแผนการใช้จ่ายงบประมาณ
ประจำปีงบประมาณ พ.ศ. 2562 ไปพลางก่อน งวดที่ 1 ไตรมาส 1 - 2 จังหวัดสุราษฎร์ธานี

สิ่งที่ส่งมาด้วย 1

ที่	อำเภอ	1.สร้างเครือข่ายทีมวิทยากรสัมมาชีพชุมชน ไตรมาส 1		2.อบรมแกนนำพัฒนาหมู่บ้านเศรษฐกิจพอเพียง ไตรมาส 1		3.ประชุมเชิงปฏิบัติการจัดตั้งเครือข่ายหมู่บ้านเศรษฐกิจพอเพียงระดับอำเภอ ไตรมาส 1		4.ประชุมเชิงปฏิบัติการจัดตั้งเครือข่ายหมู่บ้านเศรษฐกิจพอเพียงระดับจังหวัด ไตรมาส 1		5.สัมมนาการเรียนรู้วิถีชีวิตเศรษฐกิจพอเพียง ไตรมาส 1		*6.สร้างเสริมประสบการณ์การพัฒนาวิถีชีวิตเศรษฐกิจพอเพียงจากแหล่งเรียนรู้ต้นแบบ ไตรมาส 1		7.ประชุมเชิงปฏิบัติการคณะกรรมการกองทุนแม่ของแผ่นดิน (ระดับอำเภอ) ไตรมาส 1		
		หมู่บ้าน	เป็นเงิน	คน	เป็นเงิน	อำเภอ	เป็นเงิน	คน	เป็นเงิน	หมู่บ้าน	เป็นเงิน	หมู่บ้าน	เป็นเงิน	รุ่น	กองทุนแม่ฯ	เป็นเงิน
1	เมืองงา	-	-			1	12,250	-	-	7	56,700	7	89,600	1	20	8,000
2	กาญจนดิษฐ์	-	-			1	12,250	-	-	26	210,600	26	332,800	1	19	7,600
3	เกาะสมุย	-	-			1	12,250	-	-	2	16,200	2	25,600	1	16	6,400
4	ไชยา	-	-	-	-	1	12,250	-	-	4	32,400	4	51,200	1	18	7,200
5	คีรีรัฐนิคม	-	-	-	-	1	12,250	-	-	20	162,000	20	256,000	1	17	6,800
6	ท่าฉาง	-	-	-	-	1	12,250	-	-	4	32,400	4	51,200	1	18	7,200
7	บ้านนาสาร	-	-	-	-	1	12,250	-	-	8	64,800	8	102,400	1	22	8,800
8	พุนพิน	-	-	-	-	1	12,250	-	-	17	137,700	17	217,600	1	24	9,600
9	ท่าชนะ	-	-	-	-	1	12,250	-	-	20	162,000	20	256,000	1	17	6,800
10	พระแสง	-	-	-	-	1	12,250	-	-	14	113,400	14	179,200	1	19	7,600
11	พนม	-	-	-	-	1	12,250	-	-	9	72,900	9	115,200	1	16	6,400
12	เวียงสระ	-	-	-	-	1	12,250	-	-	15	121,500	15	192,000	1	24	9,600
13	ดอนสัก	-	-	-	-	1	12,250	-	-	5	40,500	5	64,000	1	17	6,800
14	เคียนซา	-	-	-	-	1	12,250	-	-	9	72,900	9	115,200	1	17	6,800
15	บ้านตาขุน	-	-	-	-	1	12,250	-	-	2	16,200	2	25,600	1	17	6,800
16	เกาะพะงัน	-	-	-	-	1	12,200	-	-	1	8,100	-	-	1	16	6,400
17	บ้านนาเดิม	-	-	-	-	1	12,250	-	-	2	16,200	-	-	1	17	6,800
18	ชัยบุรี	-	-	-	-	1	12,250	-	-	4	32,400	-	-	1	18	7,200
19	วิภาวดี	-	-	-	-	1	12,250	-	-	2	16,200	-	-	1	17	6,800
20	กง.ยุทธศาสตร์ฯ	-	-	-	-	0	-	-	-	-	-	-	-	-	-	-
21	กง.ส่งเสริมฯ	204	1,167,200	361	774,800	0	-	25	14,800	-	-	-	-	-	-	-
22	สารสนเทศฯ	-	-	-	-	0	-	-	-	-	-	-	-	-	-	-
23	ฝ่ายอำนวยการ	-	-	-	-	0	-	-	-	-	-	-	-	-	-	-
รวม		204	1,167,200	361	774,800	19	232,700	25	14,800	171	1,385,100	162	2,073,600	19	349	139,600

บัญชีจัดสรรงบประมาณตามแผนการปฏิบัติงาน และแผนการใช้จ่ายงบประมาณ
ประจำปีงบประมาณ พ.ศ. 2562 ไปพลางก่อน งวดที่ 1 ไตรมาส 1 - 2 จังหวัดสุราษฎร์ธานี

สิ่งที่ส่งมาด้วย 1

ที่	อำเภอ	8.ประชุมเชิงปฏิบัติการ เครือข่ายกองทุนแม่ของ แผ่นดิน ระดับจังหวัด ไตรมาส 1		9. การพัฒนาศักยภาพ เครือข่ายองค์ความรู้ KBO (Knowledge - Based OTOP) ไตรมาส 1		10.พัฒนาผลิตภัณฑ์ OTOP โดยเครือข่ายองค์ ความรู้ KBO จังหวัด ไตรมาส 1		*11. ตลาดประชารัฐคน ไทยยิ้มได้ ไตรมาส 1		12.โครงการเสริมสร้าง จริยธรรมข้าราชการ กรมการพัฒนาชุมชน ไตรมาส 1		*13.ประชุมกลไก ขับเคลื่อนการพัฒนากลไก การพัฒนาเศรษฐกิจฐาน ราก และประชารัฐ ระดับ จังหวัด ไตรมาส 1	
		คน	เป็นเงิน	คน	เป็นเงิน	ผลิตภัณฑ์	เป็นเงิน	ครั้ง	เป็นเงิน	ครั้ง	เป็นเงิน	ครั้ง	เป็นเงิน
1	เมืองฯ	-	-	-	-	-	-	-	-	-	-	-	-
2	กาญจนดิษฐ์	-	-	-	-	-	-	-	-	-	-	-	-
3	เกาะสมุย	-	-	-	-	-	-	-	-	-	-	-	-
4	ไชยา	-	-	-	-	-	-	-	-	-	-	-	-
5	คีรีรัฐนิคม	-	-	-	-	-	-	-	-	-	-	-	-
6	ท่าฉาง	-	-	-	-	-	-	-	-	-	-	-	-
7	บ้านนาสาร	-	-	-	-	-	-	-	-	-	-	-	-
8	พุนพิน	-	-	-	-	-	-	-	-	-	-	-	-
9	ท่าชนะ	-	-	-	-	-	-	-	-	-	-	-	-
10	พระแสง	-	-	-	-	-	-	-	-	-	-	-	-
11	พนม	-	-	-	-	-	-	-	-	-	-	-	-
12	เวียงสระ	-	-	-	-	-	-	-	-	-	-	-	-
13	ดอนสัก	-	-	-	-	-	-	-	-	-	-	-	-
14	เคียนซา	-	-	-	-	-	-	-	-	-	-	-	-
15	บ้านตาขุน	-	-	-	-	-	-	-	-	-	-	-	-
16	เกาะพะงัน	-	-	-	-	-	-	-	-	-	-	-	-
17	บ้านนาเดิม	-	-	-	-	-	-	-	-	-	-	-	-
18	ชัยบุรี	-	-	-	-	-	-	-	-	-	-	-	-
19	วิภาวดี	-	-	-	-	-	-	-	-	-	-	-	-
20	กง.ยุทธศาสตร์ฯ	152	60,800	-	-	-	-	-	-	-	-	2	16,200
21	กง.ส่งเสริมฯ	-	-	40	140,000	20	656,000	250	101,600	-	-	-	-
22	สารสนเทศฯ	-	-	-	-	-	-	-	-	-	-	-	-
23	ฝ่ายอำนวยการ	-	-	-	-	-	-	-	-	1	5,000	-	-
	รวม	152	60,800	40	140,000	20	656,000	250	101,600	1	5,000	2	16,200

บัญชีจัดสรรงบประมาณตามแผนการปฏิบัติงาน และแผนการใช้จ่ายงบประมาณ
ประจำปีงบประมาณ พ.ศ. 2562 ไปพลางก่อน งวดที่ 1 ไตรมาส 1 - 2 จังหวัดสุราษฎร์ธานี

สิ่งที่ส่งมาด้วย 1

ที่	อำเภอ	14. จัดทำแผนการรักษาความมั่นคงปลอดภัยด้านสารสนเทศระดับจังหวัด ประจำปี 2563 ไตรมาส 2		15. บูรณาการแผนชุมชนระดับตำบล ไตรมาส 2		16. สร้างและพัฒนาสัมมาชีพชุมชนในระดับหมู่บ้าน ไตรมาส 2		17. พัฒนาศักยภาพอาสาพัฒนาชุมชนส่งเสริมคุณภาพชีวิตครัวเรือนในหมู่บ้านเศรษฐกิจพอเพียง ไตรมาส 2		*6. สร้างเสริมประสบการณ์การพัฒนาวิถีชีวิตเศรษฐกิจพอเพียงจากแหล่งเรียนรู้ต้นแบบ ไตรมาส 2		18. การจัดทำแผนพัฒนาวิถีชีวิตเศรษฐกิจพอเพียง ไตรมาส 2	
		คน	เป็นเงิน	ตำบล	เป็นเงิน	หมู่บ้าน	เป็นเงิน	อำเภอ	เป็นเงิน	หมู่บ้าน	เป็นเงิน	หมู่บ้าน	เป็นเงิน
1	เมืองฯ	-	-	9	69,840	5	176,000	1	19,600	-	-	2	16,200
2	กาญจนดิษฐ์	-	-	12	93,120	7	246,400	1	19,600	-	-	7	56,700
3	เกาะสมุย	-	-	-	-	6	211,200	1	19,600	-	-	1	8,100
4	ไชยา	-	-	7	54,320	5	176,000	1	19,600	-	-	1	8,100
5	คีรีรัฐนิคม	-	-	8	62,080	9	316,800	1	19,600	-	-	6	48,600
6	ท่าฉาง	-	-	6	46,560	10	352,000	1	19,600	-	-	1	8,100
7	บ้านนาสาร	-	-	10	77,600	11	387,200	1	19,600	-	-	2	16,200
8	พุนพิน	-	-	16	124,400	12	422,400	1	19,600	-	-	5	40,500
9	ท่าชนะ	-	-	6	46,560	2	70,400	1	19,600	-	-	6	48,600
10	พระแสง	-	-	7	54,320	9	316,800	1	19,600	-	-	4	32,400
11	พนม	-	-	-	-	4	140,800	1	19,600	-	-	3	24,300
12	เวียงสระ	-	-	-	-	2	70,400	1	19,600	-	-	4	32,400
13	คอนสัก	-	-	-	-	2	70,400	1	19,600	-	-	1	8,100
14	เคียนซา	-	-	-	-	5	176,000	1	19,600	-	-	3	24,300
15	บ้านตาขุน	-	-	-	-	2	70,400	1	19,600	-	-	1	8,100
16	เกาะพะงัน	-	-	-	-	2	70,400	1	19,600	1	12,800	1	8,100
17	บ้านนาเดิม	-	-	-	-	2	70,400	1	19,600	2	25,600	1	8,100
18	ชัยบุรี	-	-	-	-	2	70,400	1	19,600	4	51,200	1	8,100
19	วิภาวดี	-	-	-	-	-	-	1	19,600	2	25,600	1	8,100
20	กง.ยุทธศาสตร์ฯ	-	-	-	-	-	-	-	-	-	-	-	-
21	กง.ส่งเสริมฯ	-	-	-	-	-	-	-	-	-	-	-	-
22	สารสนเทศฯ	111	92,700	-	-	-	-	-	-	-	-	-	-
23	ฝ่ายอำนวยการ	-	-	-	-	-	-	-	-	-	-	-	-
รวม		111	92,700	81	628,800	97	3,414,400	19	372,400	9	115,200	51	413,100

(Handwritten signature)

บัญชีจัดสรรงบประมาณตามแผนการปฏิบัติงาน และแผนการใช้จ่ายงบประมาณ
ประจำปีงบประมาณ พ.ศ. 2562 ไปพลางก่อน งวดที่ 1 ไตรมาส 1 - 2 จังหวัดสุราษฎร์ธานี

สิ่งที่ส่งมาด้วย 1

ที่	อำเภอ	19.การขับเคลื่อนกิจกรรมพัฒนาวิถีชีวิตเศรษฐกิจพอเพียง ไตรมาส 2		20.ประชุมเชิงปฏิบัติการเพื่อยกระดับมาตรฐานเส้นทางชุมชนท่องเที่ยว ไตรมาส 2		21.เพิ่มศักยภาพกองทุนชุมชนด้านบริหารโครงการบริหารสัญญาและหนี้ตามหลักธรรมาภิบาล ไตรมาส 2		22.ประชุมเชิงปฏิบัติการค้นหาผู้ประกอบการชุมชน (Champ) ทดสอบโปรแกรม ไตรมาส 2		*11. ตลาดประชารัฐคนไทยยิ้มได้ ไตรมาส 2		*13.ประชุมกลไกขับเคลื่อนการพัฒนากลไกการพัฒนาเศรษฐกิจฐานราก และประชารัฐ ระดับจังหวัด ไตรมาส 2		23.ประชุมเชิงปฏิบัติการสร้างรายได้จากกิจกรรมอาหารปลอดภัย (โรงพยาบาล โรงเรียน โรงแรม ร้านอาหาร) ไตรมาส 2	
		หมู่บ้าน	เป็นเงิน	ชุมชน	เป็นเงิน	กลุ่ม	เป็นเงิน	ชุมชน	เป็นเงิน	ครั้ง	เป็นเงิน	ครั้ง	เป็นเงิน	คน	เป็นเงิน
1	เมืองงา	2	30,000	-	-	-	-	-	-	-	-	-	-	-	-
2	กาญจนดิษฐ์	3	45,000	-	-	-	-	-	-	-	-	-	-	-	-
3	เกาะสมุย	2	30,000	-	-	-	-	-	-	-	-	-	-	-	-
4	ไชยา	2	30,000	-	-	-	-	-	-	-	-	-	-	-	-
5	คีรีรัฐนิคม	2	30,000	-	-	-	-	-	-	-	-	-	-	-	-
6	ท่าฉาง	2	30,000	-	-	-	-	-	-	-	-	-	-	-	-
7	บ้านนาสาร	2	30,000	-	-	-	-	-	-	-	-	-	-	-	-
8	พุนพิน	2	30,000	-	-	-	-	-	-	-	-	-	-	-	-
9	ท่าชนะ	2	30,000	-	-	-	-	-	-	-	-	-	-	-	-
10	พระแสง	2	30,000	-	-	-	-	-	-	-	-	-	-	-	-
11	พนม	2	30,000	-	-	-	-	-	-	-	-	-	-	-	-
12	เวียงสระ	2	30,000	-	-	-	-	-	-	-	-	-	-	-	-
13	ดอนสัก	2	30,000	-	-	-	-	-	-	-	-	-	-	-	-
14	เคียนซา	2	30,000	-	-	-	-	-	-	-	-	-	-	-	-
15	บ้านตาขุน	2	30,000	-	-	-	-	-	-	-	-	-	-	-	-
16	เกาะพะงัน	2	30,000	-	-	-	-	-	-	-	-	-	-	-	-
17	บ้านนาเดิม	2	30,000	-	-	-	-	-	-	-	-	-	-	-	-
18	ชัยบุรี	2	30,000	-	-	-	-	-	-	-	-	-	-	-	-
19	วิภาวดี	2	30,000	-	-	-	-	-	-	-	-	-	-	-	-
20	กง.ยุทธศาสตร์ฯ	-	-	2	148,400	-	-	5	321,000	-	-	1	8,100	33	102,000
21	กง.ส่งเสริมฯ	-	-	-	-	81	432,800	-	-	250	101,600	-	-	-	-
22	สารสนเทศฯ	-	-	-	-	-	-	-	-	-	-	-	-	-	-
23	ฝ่ายอำนวยการ	-	-	-	-	-	-	-	-	-	-	-	-	-	-
รวม		39	585,000	2	148,400	81	432,800	5	321,000	250	101,600	1	8,100	33	102,000

Handwritten signature

แผนปฏิบัติการ ตามแผนการปฏิบัติงาน และแผนการใช้จ่ายงบประมาณประจำปีงบประมาณ พ.ศ. 2562 ไปพลางก่อน งวดที่ 1 ไตรมาส 1 - 2

สำนักงานพัฒนาชุมชนจังหวัดสุราษฎร์ธานี

จำนวน กิจกรรม งบประมาณ 13,502,900 บาท (ข้อมูล ณ วันที่ 29 ตุลาคม 2562)

ที่	แผนงาน/ผลผลิต/กิจกรรม/โครงการ	หน่วย	งบประมาณ (บาท)	แผนการปฏิบัติการ						หมายเหตุ
				ต.ค.62	พ.ย.62	ธ.ค.62	ม.ค.63	ก.พ.63	มี.ค.63	
	ยุทธศาสตร์การจัดสรรงบประมาณ : ด้านการสร้างโอกาสและความเสมอภาคทางสังคม		92,700	-	-	-	92,700	-	-	
	แผนงานพื้นฐาน : ด้านการสร้างโอกาสและความเสมอภาคทางสังคม		92,700	-	-	-	92,700	-	-	
	ผลผลิต : เสริมสร้างขีดความสามารถของชุมชนในการบริหารจัดการข้อมูลเพื่อการพัฒนาชุมชน		92,700	-	-	-	92,700	-	-	
	กิจกรรมหลัก : บริหารจัดการเก็บและใช้ประโยชน์ข้อมูลเพื่อการพัฒนาชุมชน									
	กิจกรรมย่อยที่ 1 การจัดเก็บและใช้ประโยชน์ข้อมูลเพื่อการพัฒนาชุมชน									
	1. การเสริมสร้างประสิทธิภาพระบบรักษาความมั่นคงปลอดภัยสารสนเทศกรมการพัฒนาชุมชน									
1	1.1 จัดทำแผนการรักษาความมั่นคงปลอดภัยด้านสารสนเทศ ระดับจังหวัด ประจำปี 2563	111 คน	92,700	-	-	-	92,700	-	-	กง.สารสนเทศฯ
	ยุทธศาสตร์การจัดสรรงบประมาณ : ด้านความมั่นคง		11,177,100	-	5,400,700	247,500	4,943,900	585,000	-	
	แผนงานยุทธศาสตร์รักษาความสงบภายในประเทศ		11,177,100	-	5,400,700	247,500	4,943,900	585,000	-	
	โครงการ สร้างความมั่นคงด้านอาชีพและรายได้ ตามหลักปรัชญาของเศรษฐกิจพอเพียง		5,210,400	-	1,167,200	-	4,043,200	-	-	
	กิจกรรมหลักที่ 1 บูรณาการแผนชุมชนระดับตำบล									
2	1. บูรณาการแผนชุมชนระดับตำบล	81 ตำบล	628,800				628,800			สพอ. ทุกอำเภอ
	กิจกรรมหลักที่ 2 สร้างและพัฒนาผู้นำสัมมาชีพชุมชนตามหลักปรัชญาของเศรษฐกิจพอเพียง									
	กิจกรรมย่อยที่ 1 สร้างและพัฒนาผู้นำสัมมาชีพชุมชน									
3	1. สร้างเครือข่ายทีมวิทยากรสัมมาชีพชุมชน	204 หมู่บ้าน	1,167,200	-	1,167,200	-	-	-	-	สพอ. 18 อำเภอ
4	2. สร้างและพัฒนาสัมมาชีพชุมชนในระดับหมู่บ้าน	97 หมู่บ้าน	3,414,400	-	-	-	3,414,400	-	-	สพอ. 18 อำเภอ
	โครงการ พัฒนาหมู่บ้านเศรษฐกิจพอเพียง		5,966,700	-	4,233,500	247,500	900,700	585,000	-	
	กิจกรรมหลัก : พัฒนาหมู่บ้านเศรษฐกิจพอเพียง									
	กิจกรรมย่อยที่ 1 พัฒนาหมู่บ้านเศรษฐกิจพอเพียง									
	1. สร้างและพัฒนากลไกขับเคลื่อนในระดับพื้นที่									
5	1.1 อบรมแกนนำพัฒนาหมู่บ้านเศรษฐกิจพอเพียง	361 คน	774,800	-	774,800	-	-	-	-	กง.ส่งเสริมฯ
	1.2 พัฒนาศักยภาพผู้นำเครือข่ายพัฒนาหมู่บ้านเศรษฐกิจพอเพียง									
6	1.2.1 พัฒนาศักยภาพอาสาพัฒนาชุมชนส่งเสริมคุณภาพชีวิตครัวเรือนในหมู่บ้านเศรษฐกิจพอเพียง	19 อำเภอ	372,400	-	-	-	372,400	-	-	สพอ. 19 อำเภอ

แผนปฏิบัติการฯ ตามแผนการปฏิบัติงาน และแผนการใช้จ่ายงบประมาณประจำปีงบประมาณ พ.ศ. 2562 ไปพลางก่อน งวดที่ 1 ไตรมาส 1 - 2

สำนักงานพัฒนาชุมชนจังหวัดสุราษฎร์ธานี

จำนวน กิจกรรม งบประมาณ 13,502,900 บาท (ข้อมูล ณ วันที่ 29 ตุลาคม 2562)

ที่	แผนงาน/ผลผลิต/กิจกรรม/โครงการ	หน่วย	งบประมาณ (บาท)	แผนการปฏิบัติการ						หมายเหตุ	
				ต.ค.62	พ.ย.62	ธ.ค.62	ม.ค.63	ก.พ.63	มี.ค.63		
	1.2.2 สร้างและพัฒนาเครือข่ายแกนนำหมู่บ้านเศรษฐกิจพอเพียง										สพอ.19 อำเภอ
7	1) ประชุมเชิงปฏิบัติการจัดตั้งเครือข่ายหมู่บ้านเศรษฐกิจพอเพียงระดับอำเภอ	19 อำเภอ	232,700	-	-	232,700	-	-	-	-	สพอ. 19 อำเภอ
8	2) ประชุมเชิงปฏิบัติการจัดตั้งเครือข่ายหมู่บ้านเศรษฐกิจพอเพียงระดับจังหวัด	1 จังหวัด	14,800	-	-	14,800	-	-	-	-	กง.สงเสริมฯ
	2. เสริมสร้างกระบวนการบริหารจัดการชุมชน										
9	2.1 สัมมนาการเรียนรู้วิถีชีวิตเศรษฐกิจพอเพียง	171 หมู่บ้าน	1,385,100	-	1,385,100	-	-	-	-	-	สพอ. 19 อำเภอ
10	2.2 สร้างเสริมประสบการณ์การพัฒนาวิถีชีวิตเศรษฐกิจพอเพียงจากแหล่งเรียนรู้	171 หมู่บ้าน	2,188,800	-	2,073,600	-	115,200	-	-	-	สพอ. 19 อำเภอ
11	2.3 การจัดทำแผนพัฒนาวิถีชีวิตเศรษฐกิจพอเพียง	51 หมู่บ้าน	413,100	-	-	-	413,100	-	-	-	สพอ. 19 อำเภอ
12	2.4 การขับเคลื่อนกิจกรรมพัฒนาวิถีชีวิตเศรษฐกิจพอเพียง	39 หมู่บ้าน	585,000	-	-	-	-	585,000	-	-	สพอ. 19 อำเภอ
	แผนงานบูรณาการ										
	ยุทธศาสตร์การจัดสรรงบประมาณ : ด้านความมั่นคง		200,400	-	200,400	-	-	-	-	-	
	แผนงานบูรณาการป้องกัน ปราบปราม และบำบัดรักษาผู้ติดยาเสพติด		200,400	-	200,400	-	-	-	-	-	
	โครงการ ส่งเสริมและพัฒนาหมู่บ้านกองทุนแม่ของแผ่นดิน		200,400	-	200,400	-	-	-	-	-	
	กิจกรรมหลัก : ส่งเสริมและพัฒนาหมู่บ้านกองทุนแม่ของแผ่นดิน										
	1. เสริมสร้างความเข้มแข็งหมู่บ้านกองทุนแม่ของแผ่นดิน										
13	1.1 ประชุมเชิงปฏิบัติการเครือข่ายกองทุนแม่ของแผ่นดิน	1 รุ่น 152 คน	60,800	-	60,800	-	-	-	-	-	กง.ยุทธศาสตร์ฯ
14	1.2 ประชุมเชิงปฏิบัติการคณะกรรมการกองทุนแม่ของแผ่นดิน	19 รุ่น 349 หมู่บ้าน	139,600	-	139,600	-	-	-	-	-	สพอ. 19 อำเภอ
	ยุทธศาสตร์การจัดสรรงบประมาณ : ด้านการสร้างความสามารถในการแข่งขัน		148,400	-	-	-	148,400	-	-	-	
	แผนงานบูรณาการพัฒนาพื้นที่ระดับภาค		148,400	-	-	-	148,400	-	-	-	
	ภาคใต้										
	โครงการ พัฒนาเศรษฐกิจชุมชน		148,400	-	-	-	148,400	-	-	-	
	กิจกรรมหลักที่ 2 พัฒนาและส่งเสริมธุรกิจท่องเที่ยวโดยชุมชนด้วยกลไกประชารัฐ										
	1. สร้างเครือข่ายเชื่อมโยงชุมชนท่องเที่ยวกับชุมชนท่องเที่ยว OTOP นวัตวิถีหรือแหล่งท่องเที่ยวเมืองหลัก เมืองรอง										
15	1.1 ประชุมเชิงปฏิบัติการเพื่อยกระดับมาตรฐานเส้นทางชุมชนท่องเที่ยว	2 ชุมชน	148,400	-	-	-	148,400	-	-	-	กง.ยุทธศาสตร์ฯ
	ยุทธศาสตร์การจัดสรรงบประมาณ : ด้านการสร้างโอกาสและความเสมอภาคทางสังคม		1,884,300	-	245,650	665,050	426,650	106,050	440,900		
	แผนงานบูรณาการพัฒนาและส่งเสริมเศรษฐกิจฐานราก		1,884,300	-	245,650	665,050	426,650	106,050	440,900		
	โครงการ เพิ่มประสิทธิภาพการบริหารกองทุนเพื่อเกษตรกรและแหล่งสินค้าภาครัฐเพื่อการเข้าถึง		432,800	-	-	-	-	-	432,800		

(Handwritten signature)

แผนปฏิบัติการฯ ตามแผนการปฏิบัติงาน และแผนการใช้จ่ายงบประมาณประจำปีงบประมาณ พ.ศ. 2562 ไปพลางก่อน งวดที่ 1 ไตรมาส 1 - 2

สำนักงานพัฒนาชุมชนจังหวัดสุราษฎร์ธานี

จำนวน กิจกรรม งบประมาณ 13,502,900 บาท (ข้อมูล ณ วันที่ 29 ตุลาคม 2562)

ที่	แผนงาน/ผลผลิต/กิจกรรม/โครงการ	หน่วย	งบประมาณ (บาท)	แผนการปฏิบัติการฯ						หมายเหตุ
				ต.ค.62	พ.ย.62	ธ.ค.62	ม.ค.63	ก.พ.63	มี.ค.63	
	กิจกรรมหลัก : ขับเคลื่อนเศรษฐกิจฐานรากด้วยทุนชุมชน									
	กิจกรรมย่อยที่ 1 เพิ่มประสิทธิภาพกองทุนชุมชน									
	1. เสริมสร้างความเข้มแข็งกองทุนชุมชนสู่ธรรมาภิบาล									
16	1.1 เพิ่มศักยภาพกองทุนชุมชนด้านบริหารโครงการ บริหารสัญญา และบริหารหนี้ตามหลักธรรมาภิบาล	81 กลุ่ม	432,800	-	-	-	-	-	432,800	กง.ส่งเสริมฯ
	โครงการ พัฒนาผลิตภัณฑ์สินค้าชุมชน		1,117,000	-	140,000	656,000	321,000	-	-	
	กิจกรรมหลักที่ 1 พัฒนาผลิตภัณฑ์ชุมชน									
	กิจกรรมย่อยที่ 1 พัฒนายกระดับผลิตภัณฑ์ชุมชน									
	1. พัฒนายกระดับผลิตภัณฑ์ 1 - 3 คำ									
	1.1 ส่งเสริมเครือข่ายองค์ความรู้ KBO (Knowledge - Based OTOP)									
17	1.1.1 การพัฒนาศักยภาพเครือข่ายองค์ความรู้ KBO จังหวัด	40 คน	140,000	-	140,000	-	-	-	-	กง.ส่งเสริมฯ
18	1.1.2 พัฒนาผลิตภัณฑ์ OTOP โดยเครือข่ายองค์ความรู้ KBO จังหวัด	20 ผลิตภัณฑ์	656,000	-	-	656,000	-	-	-	กง.ส่งเสริมฯ
	กิจกรรมหลักที่ 2 พัฒนาศักยภาพชุมชนท่องเที่ยว OTOP นวัตวิถี									
	กิจกรรมย่อยที่ 1 พัฒนาศักยภาพชุมชนท่องเที่ยว OTOP นวัตวิถี									
	1. พัฒนาศักยภาพผู้ประกอบการเพื่อส่งเสริมการท่องเที่ยวโดยชุมชน									
19	1.1 ประชุมเชิงปฏิบัติการค้นหาผู้ประกอบการชุมชน (Champ) และทดสอบ	5 ชุมชน	321,000	-	-	-	321,000	-	-	สพอ. 5 อำเภอ
	โครงการ ส่งเสริมการพัฒนาตลาดและโครงสร้างตลาดค้าทางเศรษฐกิจ และการกระจายรายได้กลับสู่ท้องถิ่น		334,500	-	105,650	9,050	105,650	106,050	8,100	
	กิจกรรมหลักที่ 1 ส่งเสริมและพัฒนาช่องทางตลาด									
	กิจกรรมย่อยที่ 1 ส่งเสริมและพัฒนาช่องทางทางการตลาดผลิตภัณฑ์ชุมชน									
20	2. ตลาดประชารัฐคนไทยยิ้มได้	500 ครั้ง	203,200	-	101,600	-	101,600	-	-	กง.ส่งเสริมฯ/อำเภอ
	กิจกรรมย่อยที่ 2 พัฒนาการเพื่อสนับสนุนการขับเคลื่อนยุทธศาสตร์									
21	1. โครงการเสริมสร้างจริยธรรมข้าราชการกรมการพัฒนาชุมชน	1 ครั้ง	5,000	-	-	5,000	-	-	-	ฝ่ายอำนวยการ
	กิจกรรมหลักที่ 2 พัฒนาเศรษฐกิจฐานรากและประชารัฐเพื่อสังคม									
	กิจกรรมย่อยที่ 1 สร้างและพัฒนากลไกขับเคลื่อนการพัฒนาเศรษฐกิจฐานรากและประชารัฐ									
22	1. ประชุมกลไกขับเคลื่อนการพัฒนาตลาดการค้าพัฒนาเศรษฐกิจฐานรากและประชารัฐ ระดับจังหวัด	3 ครั้ง	24,300	-	4,050	4,050	4,050	4,050	8,100	กง.ยุทธศาสตร์ฯ
	กิจกรรมย่อยที่ 2 สร้างรายได้จากการจำหน่ายสินค้าชุมชนด้วยกลไกประชารัฐ									
23	1. ประชุมเชิงปฏิบัติการสร้างรายได้จากกิจการอาหารปลอดภัย (โรงพยาบาล โรงเรียน โรงแรม ร้านอาหาร)	33 คน	102,000	-	-	-	-	102,000	-	กง.ยุทธศาสตร์ฯ
	รวมทั้งสิ้น		13,502,900	-	5,846,750	912,550	5,611,650	691,050	440,900	
	แสดงร้อยละเมื่อเปรียบเทียบกับแผนปฏิบัติการฯ		คิดเป็นร้อยละ	-	43.30	6.76	41.56	5.12	3.27	100.00

40/20