



ที่ สฎ ๐๐๑๙.๐๒/ว ๘๗๓๕

ศาลากลางจังหวัดสุราษฎร์ธานี
ถนนดอนนก อ.เมือง สฎ ๘๔๐๐๐

๑๑ พฤศจิกายน ๒๕๖๒

เรื่อง แจ้งจัดสรรงบประมาณเพื่อดำเนินแผนการปฏิบัติงาน และแผนการใช้จ่ายงบประมาณ
ประจำปีงบประมาณ พ.ศ. ๒๕๖๒ ไปพลางก่อน งวดที่ ๑ ไตรมาส ๑ - ๒ (แก้ไขหน้า ๔)

เรียน นายอำเภอทุกอำเภอ

อ้างถึง หนังสือจังหวัดสุราษฎร์ธานี ที่ สฎ ๐๐๑๙.๐๒/ว๐๘๐๗๕ ลงวันที่ ๒๕ ตุลาคม ๒๕๖๑

สิ่งที่ส่งมาด้วย	๑. บัญชีจัดสรรงบประมาณฯ ฉบับแก้ไข หน้า ๔	จำนวน ๑ ฉบับ
	๒. แผนปฏิบัติราชการฯ หน้า ๓	จำนวน ๑ ฉบับ
	๓. งบหน้าแผนการปฏิบัติงานฯ	จำนวน ๑ ฉบับ
	๔. แผนภูมิแสดง ฯ	จำนวน ๑ ฉบับ
	๕. หนังสือกรมการพัฒนาชุมชน ที่มท ๐๔๐๗.๓/ว๒๔๑๗ ลว.๓๐ ต.ค.๒๕๖๒	จำนวน ๑ ฉบับ

จังหวัดสุราษฎร์ธานี แจ้งจัดสรรงบประมาณเพื่อดำเนินแผนการปฏิบัติงาน และแผนการใช้จ่ายงบประมาณประจำปีงบประมาณ พ.ศ. ๒๕๖๒ ไปพลางก่อน งวดที่ ๑ ไตรมาส ๑ - ๒ รวมทั้งสิ้น ๑๓,๕๐๒,๙๐๐ บาท (สิบสามล้านห้าแสนสองพันเก้าร้อยบาทถ้วน)

จังหวัดสุราษฎร์ธานี ขอแก้ไขบัญชีจัดสรรงบประมาณตามแผนการปฏิบัติงาน และแผนการใช้จ่ายงบประมาณประจำปีงบประมาณ พ.ศ. ๒๕๖๒ ไปพลางก่อน งวดที่ ๑ ไตรมาส ๑ - ๒ จังหวัดสุราษฎร์ธานี หน้าที่ ๔ โดยมีรายละเอียด ดังนี้

๑. กิจกรรมที่ ๒๑ เพิ่มศักยภาพกองทุนชุมชนด้านบริหารโครงการบริหารสัญญาและหนี้ ตามหลักธรรมาภิบาล งบประมาณ ๔๓๒,๘๐๐ บาท โดยดำเนินการระดับอำเภอ และต้องดำเนินการภายหลังจากที่สำนักพัฒนาทุนและองค์กรการเงินชุมชน จัดประชุมเชิงปฏิบัติการพัฒนาศักยภาพผู้ขับเคลื่อนงานพัฒนาทุนและองค์กรการเงินชุมชน (Move for fund team) เสร็จสิ้นก่อนเท่านั้น ตามหนังสือกรมการพัฒนาชุมชน ที่ มท ๐๔๐๗.๓/ว๒๔๑๘ ลงวันที่ ๓๐ ตุลาคม ๒๕๖๒

๒. กิจกรรมที่ ๒๒ ประชุมเชิงปฏิบัติการค้นหาผู้ประกอบการชุมชน (Champ) ทดสอบโปรแกรม งบประมาณ ๓๒๑,๐๐๐ บาท โดยดำเนินการระดับอำเภอ

จึงเรียนมาเพื่อดำเนินการต่อไป

ขอแสดงความนับถือ

สำนักงานพัฒนาชุมชนจังหวัด

กลุ่มงานยุทธศาสตร์การพัฒนาชุมชน

โทร / โทรสาร ๐๗๗๒๗๒๕๕๘

(นายไพฑิษฏ์ อินทรโยธา)

หัวหน้ากลุ่มงานส่งเสริมการพัฒนาชุมชน รักษาการแทน

พัฒนาการจังหวัดสุราษฎร์ธานี ปฏิบัติราชการแทน

บัญชีจัดสรรงบประมาณตามแผนการปฏิบัติงาน และแผนการใช้จ่ายงบประมาณ
ประจำปีงบประมาณ พ.ศ. 2562 ไปพลางก่อน งวดที่ 1 ไตรมาส 1 - 2 จังหวัดสุราษฎร์ธานี

สิ่งที่ส่งมาด้วย 1

ที่	อำเภอ	19.การขับเคลื่อนกิจกรรมพัฒนาวิถีชีวิตเศรษฐกิจพอเพียง ไตรมาส 2		20.ประชุมเชิงปฏิบัติการเพื่อยกระดับมาตรฐานเส้นทางชุมชนท่องเที่ยว ไตรมาส 2		21.เพิ่มศักยภาพกองทุนชุมชนด้านบริหารโครงการบริหารสัญญาและหนี้ ตามหลักธรรมาภิบาล ไตรมาส 2		22.ประชุมเชิงปฏิบัติการค้นหาผู้ประกอบการชุมชน (Champ) ทดสอบโปรแกรม ไตรมาส 2				*11. ตลาดประชารัฐคนไทยยิ้มได้ ไตรมาส 2		*13.ประชุมกลไกขับเคลื่อนการพัฒนาตลาด การพัฒนาเศรษฐกิจฐานราก และประชารัฐ ระดับจังหวัด ไตรมาส 2		23.ประชุมเชิงปฏิบัติการสร้างรายได้จากกิจกรรมอาหารปลอดภัย (โรงพยาบาล โรงเรียน โรงแรม ร้านอาหาร) ไตรมาส 2	
		หมู่บ้าน	เป็นเงิน	ชุมชน	เป็นเงิน	กลุ่ม	เป็นเงิน	บ้าน	หมู่ที่	ตำบล	เป็นเงิน	ครั้ง	เป็นเงิน	ครั้ง	เป็นเงิน	คน	เป็นเงิน
1	เมืองา	2	30,000	-	-	4	21,360	-	-	-	-	-	-	-	-	-	-
2	กาญจนดิษฐ์	3	45,000	-	-	5	26,760	-	-	-	-	-	-	-	-	-	-
3	เกาะสมุย	2	30,000	-	-	4	21,360	-	-	-	-	-	-	-	-	-	-
4	ไชยา	2	30,000	-	-	4	21,360	เสม็ด	5	เสม็ด	64,200	-	-	-	-	-	-
5	คีรีรัฐนิคม	2	30,000	-	-	5	26,750	น้ำราด	4	บ้านท่าเนียบ	64,200	-	-	-	-	-	-
6	ท่าฉาง	2	30,000	-	-	4	21,360	-	-	-	-	-	-	-	-	-	-
7	บ้านนาสาร	2	30,000	-	-	5	26,750	-	-	-	-	-	-	-	-	-	-
8	พุนพิน	2	30,000	-	-	5	26,750	ห้วยทรัพย์	4	ลิเล็ด	64,200	-	-	-	-	-	-
9	ท่าชนะ	2	30,000	-	-	4	21,360	-	-	-	-	-	-	-	-	-	-
10	พระแสง	2	30,000	-	-	5	26,750	-	-	-	-	-	-	-	-	-	-
11	พนม	2	30,000	-	-	4	21,360	-	-	-	-	-	-	-	-	-	-
12	เวียงสระ	2	30,000	-	-	4	21,360	-	-	-	-	-	-	-	-	-	-
13	ดอนสัก	2	30,000	-	-	4	21,360	เกาะแรด	3	ดอนสัก	64,200	-	-	-	-	-	-
14	เคียนซา	2	30,000	-	-	4	21,360	-	-	-	-	-	-	-	-	-	-
15	บ้านตาขุน	2	30,000	-	-	4	21,360	เขาเทพพิทักษ์	1	เขาพัง	64,200	-	-	-	-	-	-
16	เกาะพะงัน	2	30,000	-	-	4	21,360	-	-	-	-	-	-	-	-	-	-
17	บ้านนาเดิม	2	30,000	-	-	4	21,360	-	-	-	-	-	-	-	-	-	-
18	ชัยบุรี	2	30,000	-	-	4	21,360	-	-	-	-	-	-	-	-	-	-
19	วิภาวดี	2	30,000	-	-	4	21,360	-	-	-	-	-	-	-	-	-	-
20	กง.ยุทธศาสตร์ฯ	-	-	2	148,400	-	-	-	-	-	-	-	-	1	8,100	33	102,000
21	กง.ส่งเสริมฯ	-	-	-	-	-	-	-	-	-	-	250	101,600	-	-	-	-
22	สารสนเทศฯ	-	-	-	-	-	-	-	-	-	-	-	-	-	-	-	-
23	ฝ่ายอำนวยการ	-	-	-	-	-	-	-	-	-	-	-	-	-	-	-	-
รวม		39	585,000	2	148,400	81	432,800			5	321,000	250	101,600	1	8,100	33	102,000

แผนปฏิบัติการฯ ตามแผนการปฏิบัติงาน และแผนการใช้จ่ายงบประมาณประจำปีงบประมาณ พ.ศ. 2562 ไปพลางก่อน งวดที่ 1 ไตรมาส 1 - 2

สำนักงานพัฒนาชุมชนจังหวัดสุราษฎร์ธานี

จำนวน กิจกรรม งบประมาณ 13,502,900 บาท (ข้อมูล ณ วันที่ 29 ตุลาคม 2562)

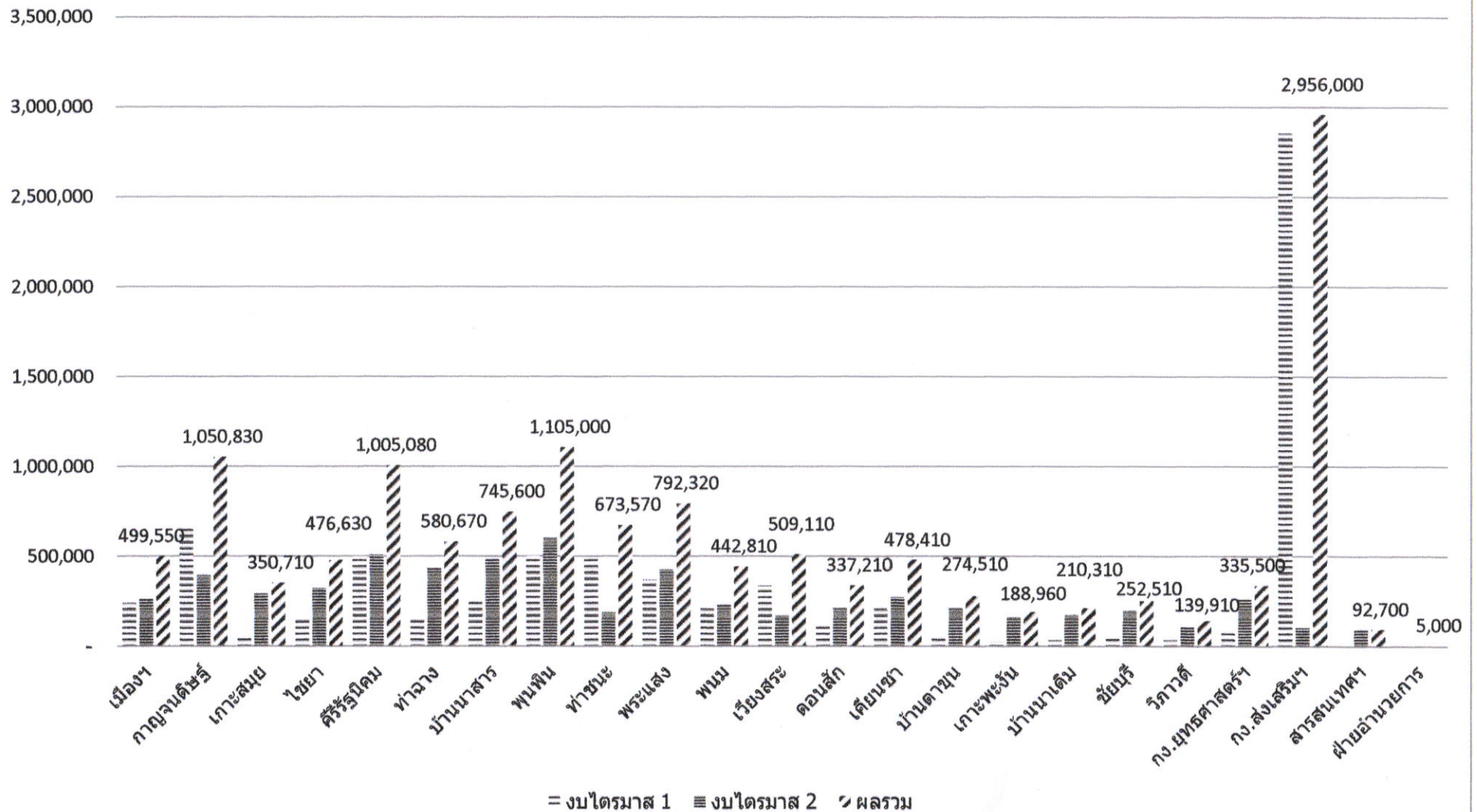
ที่	แผนงาน/ผลผลิต/กิจกรรม/โครงการ	หน่วย	งบประมาณ (บาท)	แผนการปฏิบัติการ						หมายเหตุ
				ต.ค.62	พ.ย.62	ธ.ค.62	ม.ค.63	ก.พ.63	มี.ค.63	
	กิจกรรมหลัก : ขับเคลื่อนเศรษฐกิจฐานรากด้วยทุนชุมชน									
	กิจกรรมย่อยที่ 1 เพิ่มประสิทธิภาพกองทุนชุมชน									
	1. เสริมสร้างความเข้มแข็งกองทุนชุมชนสู่ธรรมาภิบาล									
16	1.1 เพิ่มศักยภาพกองทุนชุมชนด้านบริหารโครงการ บริหารสัญญา และบริหารหนี้ตามหลักธรรมาภิบาล	81 กลุ่ม	432,800	-	-	-	-	-	432,800	สพอ.19 อำเภอ*
	โครงการ พัฒนาผลิตภัณฑ์สินค้าชุมชน		1,117,000	-	140,000	656,000	321,000	-	-	
	กิจกรรมหลักที่ 1 พัฒนาผลิตภัณฑ์ชุมชน									
	กิจกรรมย่อยที่ 1 พัฒนาระดับผลิตภัณฑ์ชุมชน									
	1. พัฒนาระดับผลิตภัณฑ์ 1 – 3 ตำบล									
	1.1 ส่งเสริมเครือข่ายองค์ความรู้ KBO (Knowledge - Based OTOP)									
17	1.1.1 การพัฒนาศักยภาพเครือข่ายองค์ความรู้ KBO จังหวัด	40 คน	140,000	-	140,000	-	-	-	-	กง.ส่งเสริมฯ
18	1.1.2 พัฒนาผลิตภัณฑ์ OTOP โดยเครือข่ายองค์ความรู้ KBO จังหวัด	20 ผลิตภัณฑ์	656,000	-	-	656,000	-	-	-	กง.ส่งเสริมฯ
	กิจกรรมหลักที่ 2 พัฒนาศักยภาพชุมชนท่องเที่ยว OTOP นวัตวิถี									
	กิจกรรมย่อยที่ 1 พัฒนาศักยภาพชุมชนท่องเที่ยว OTOP นวัตวิถี									
	1. พัฒนาศักยภาพผู้ประกอบการเพื่อส่งเสริมการท่องเที่ยวโดยชุมชน									
19	1.1 ประชุมเชิงปฏิบัติการค้นหาผู้ประกอบการชุมชน (Champ) และทดสอบ	5 ชุมชน	321,000	-	-	-	321,000	-	-	สพอ. 5 อำเภอ
	โครงการ ส่งเสริมการพัฒนาตลาดและโครงสร้างจุดซบมูลค่าทางเศรษฐกิจ และการกระจายรายได้กลับสู่ท้องถิ่น		334,500	-	105,650	9,050	105,650	106,050	8,100	
	กิจกรรมหลักที่ 1 ส่งเสริมและพัฒนาช่องทางตลาด									
	กิจกรรมย่อยที่ 1 ส่งเสริมและพัฒนาช่องทางทางการตลาดผลิตภัณฑ์ชุมชน									
20	2. ตลาดประชารัฐคนไทยยิ้มได้	500 ครั้ง	203,200	-	101,600	-	101,600	-	-	กง.ส่งเสริมฯ/อำเภอ
	กิจกรรมย่อยที่ 2 พัฒนาการเพื่อสนับสนุนการขับเคลื่อนยุทธศาสตร์									
21	1. โครงการเสริมสร้างจริยธรรมข้าราชการกรมการพัฒนาชุมชน	1 ครั้ง	5,000	-	-	5,000	-	-	-	ฝ่ายอำนวยการ
	กิจกรรมหลักที่ 2 พัฒนาเศรษฐกิจฐานรากและประชารัฐเพื่อสังคม									
	กิจกรรมย่อยที่ 1 สร้างและพัฒนากลไกขับเคลื่อนการพัฒนาเศรษฐกิจฐานรากและประชารัฐ									
22	1. ประชุมกลไกขับเคลื่อนการพัฒนาโครงการพัฒนาเศรษฐกิจฐานรากและประชารัฐ ระดับจังหวัด	3 ครั้ง	24,300	-	4,050	4,050	4,050	4,050	8,100	กง.ยุทธศาสตร์ฯ
	กิจกรรมย่อยที่ 2 สร้างรายได้จากการจำหน่ายสินค้าชุมชนด้วยกลไกประชารัฐ									
23	1. ประชุมเชิงปฏิบัติการสร้างรายได้จากกิจการอาหารปลอดภัย (โรงพยาบาล โรงเรียน โรงแรม ร้านอาหาร)	33 คน	102,000	-	-	-	-	102,000	-	กง.ยุทธศาสตร์ฯ
	รวมทั้งสิ้น		13,502,900	-	5,846,750	912,550	5,611,650	691,050	440,900	
	แสดงร้อยละเมื่อเปรียบเทียบกับแผนปฏิบัติการ		คิดเป็นร้อยละ	-	43.30	6.76	41.56	5.12	3.27	100.00

งบหน้าแผนการปฏิบัติงาน และแผนการใช้จ่ายงบประมาณประจำปี
งบประมาณ พ.ศ. 2562 ไปพลางก่อน งวดที่ 1 ไตรมาส 1 - 2 จังหวัดสุราษฎร์ธานี

ที่	อำเภอ	ต.1	ต.2	รวม	รวมเป็นเงิน ไตรมาส 1 - 2	รวมเป็นเงินทั้งสิ้น (บาท)
1	เมืองา	236,390	263,160	499,550	499,550	499,550
2	กาญจนดิษฐ์	656,370	394,460	1,050,830	1,050,830	1,050,830
3	เกาะสมุย	60,450	290,260	350,710	350,710	350,710
4	ไชยา	157,370	319,260	476,630	476,630	476,630
5	คีรีรัฐนิคม	499,130	505,950	1,005,080	1,005,080	1,005,080
6	ท่าฉาง	149,610	431,060	580,670	580,670	580,670
7	บ้านนาสาร	265,850	479,750	745,600	745,600	745,600
8	พุนพิน	501,550	603,450	1,105,000	1,105,000	1,105,000
9	ท่าชนะ	483,610	189,960	673,570	673,570	673,570
10	พระแสง	366,770	425,550	792,320	792,320	792,320
11	พนม	206,750	236,060	442,810	442,810	442,810
12	เวียงสระ	335,350	173,760	509,110	509,110	509,110
13	ดอนสัก	123,550	213,660	337,210	337,210	337,210
14	เคียนซา	207,150	271,260	478,410	478,410	478,410
15	บ้านตาขุน	60,850	213,660	274,510	274,510	274,510
16	เกาะพะงัน	26,700	162,260	188,960	188,960	188,960
17	บ้านนาเดิม	35,250	175,060	210,310	210,310	210,310
18	ชัยบุรี	51,850	200,660	252,510	252,510	252,510
19	วิภาวดี	35,250	104,660	139,910	139,910	139,910
20	ก.ง.ยุทธศาสตร์ฯ	77,000	258,500	335,500	335,500	335,500
21	ก.ง.ส่งเสริมฯ	2,854,400	101,600	2,956,000	2,956,000	2,956,000
22	สารสนเทศฯ	-	92,700	92,700	92,700	92,700
23	ฝ่ายอำนวยการ	5,000	-	5,000	5,000	5,000
รวม		7,396,200	6,106,700	13,502,900	13,502,900	13,502,900

**แผนภูมิแสดงการแผนการปฏิบัติงาน และแผนการใช้จ่ายงบประมาณประจำปี
งบประมาณ พ.ศ. 2562 ไปพลางก่อน งวดที่ 1 ไตรมาส 1 - 2 จังหวัดสุราษฎร์ธานี
แก้ไขครั้งที่ 1**

หน่วย : บาท



ด่วนที่สุด



ที่ มท ๐๔๐๓.๓/ว ๒๔๑๘

ถึง สำนักพัฒนาชุมชนจังหวัดทุกจังหวัด

ตามหนังสือ กรรมการพัฒนาชุมชน ด่วนที่สุด ที่ มท.๐๔๐๓.๒ /ว๒๓๕๖ ลงวันที่ ๒๑ ตุลาคม ๒๕๖๒ เรื่อง การโอนจัดสรรงบประมาณกิจกรรมตามยุทธศาสตร์กรมการพัฒนาชุมชน ประจำปีงบประมาณ พ.ศ. ๒๕๖๒ ไปพลางก่อน สำหรับไตรมาส ๑ - ๒ (ตุลาคม ๒๕๖๒ - มีนาคม ๒๕๖๓) กิจกรรม เพิ่มศักยภาพกองทุนชุมชนด้านบริหารโครงการ บริหารสัญญา และบริหารหนี้ตามหลักธรรมาภิบาล นั้น

ในการนี้ เพื่อให้การดำเนินงาน เป็นไปตามแนวทางที่กรมการพัฒนาชุมชนกำหนด สำนักพัฒนาทุนและองค์การการเงินชุมชน ขอแจ้งให้ทราบว่า กิจกรรมข้างต้น สำนักงานพัฒนาชุมชนอำเภอ ต้องดำเนินการภายหลังจากที่สำนักพัฒนาทุนและองค์การการเงินชุมชน จัดประชุมเชิงปฏิบัติการพัฒนาศักยภาพผู้ขับเคลื่อนงานพัฒนาทุนและองค์การการเงินชุมชน (Move for fund team) เสร็จสิ้นก่อนเท่านั้น ซึ่งสำนักพัฒนาทุนและองค์การการเงินชุมชน มีแผนที่จะจัดประชุมเชิงปฏิบัติการพัฒนาศักยภาพผู้ขับเคลื่อนงานพัฒนาทุนและองค์การการเงินชุมชน (Move for fund team) ระหว่างวันที่ ๑ ธันวาคม ๒๕๖๒ - ๑๗ มกราคม ๒๕๖๓



สำนักพัฒนาทุนและองค์การการเงินชุมชน
กลุ่มงานส่งเสริมและพัฒนาทุนชุมชน
โทรศัพท์ ๐ ๒๑๔๑ ๖๕๕๕
โทรสาร ๐ ๒๑๔๑ ๘๙๐๘

เศรษฐกิจฐานรากมั่นคงและชุมชนพึ่งตนเองได้
ภายในปี ๒๕๖๕



Change for Good