

ด่วนที่สุด

ที่ สฎ ๐๐๑๙.๐๓ /ว ๗๒๗๒



ศาลากลางจังหวัดสุราษฎร์ธานี
ถนนดอนนก อ.เมืองฯ สฎ ๘๔๐๐๐

พศจิกายน ๒๕๖๕

เรื่อง การขับเคลื่อนการดำเนินงานโครงการถึงขยะเปียก ลดโลกร้อนขององค์กรปกครองส่วนท้องถิ่น
ประเทศไทย จังหวัดสุราษฎร์ธานี

เรียน นายอำเภอทุกอำเภอ

สิ่งที่ส่งมาด้วย	๑. ประกาศจังหวัดสุราษฎร์ธานี เรื่อง มาตรการจัดการขยะ ที่ต้นทางของหน่วยงานราชการ	จำนวน ๑ ฉบับ
	๒. ตัวอย่างคู่มือประชาชน	จำนวน ๑ แผ่น
	๓. ตัวอย่างถึงขยะเปียกลดโลกร้อน	จำนวน ๑ แผ่น

จังหวัดสุราษฎร์ธานี โดยสำนักงานส่งเสริมการปกครองท้องถิ่นจังหวัดสุราษฎร์ธานี ได้แจ้งว่า
กระทรวงมหาดไทยได้กำหนดนโยบายการดำเนินงานด้านการเปลี่ยนแปลงสภาพภูมิอากาศ เพื่อบรรลุ
เป้าหมายการลดก๊าซเรือนกระจก โดยขึ้นทะเบียนของโครงการถึงขยะเปียก ลดโลกร้อนขององค์กรปกครอง
ส่วนท้องถิ่น ประเทศไทย ตามโครงการลดก๊าซเรือนกระจกภาคสมัครใจตามมาตรฐาน ของประเทศไทย (T-VER)
ประกอบกับจังหวัดสุราษฎร์ธานีได้เล็งเห็นถึงความสำคัญของปัญหาขยะมูลฝอยชุมชนที่เกิดขึ้นในพื้นที่
ในด้านต่าง ๆ เช่น ขยะมูลฝอยชุมชนไม่ได้รับการกำจัดอย่างถูกต้องตามหลักวิชาการและยังกำจัดไม่หมด
ก่อให้เกิดผลกระทบต่อสิ่งแวดล้อม และเกิดปัญหาสุขภาพของประชาชนในพื้นที่

เพื่อให้การขับเคลื่อนโครงการถึงขยะเปียก ลดโลกร้อนขององค์กรปกครองส่วนท้องถิ่น
ประเทศไทย เกิดประสิทธิภาพและมีความต่อเนื่องในการขับเคลื่อนการแก้ไขปัญหาขยะมูลฝอยชุมชน จึงขอ
ความร่วมมืออำเภอมอบหมายสำนักงานพัฒนาชุมชนอำเภอ ดำเนินการตามประกาศจังหวัดสุราษฎร์ธานี
เรื่อง มาตรการจัดการขยะที่ต้นทางของหน่วยงานราชการ และประสานขอความร่วมมือกลุ่มองค์กรที่อยู่ใน
ความรับผิดชอบ เช่น กลุ่มสตรี กลุ่มออมทรัพย์เพื่อการผลิต อาสาพัฒนาชุมชน/ผู้นำอาสาพัฒนาชุมชน ผู้นำ
จิตอาสาพัฒนาชุมชน ผู้ประกอบการ OTOP ศูนย์เรียนรู้ โคก หนอง นา เป็นต้น ได้จัดทำถึงขยะเปียกครัวเรือน
เพื่อเป็นแบบอย่างแก่ประชาชนและเป็นแกนหลักในการขับเคลื่อนและประชาสัมพันธ์การจัดทำถึงขยะเปียก
ลดโลกร้อนฯ ให้กับประชาชนในพื้นที่ได้รับทราบ และร่วมกันลดปริมาณขยะและคัดแยกขยะในพื้นที่ โดยให้บูรณาการ
การขับเคลื่อนร่วมกับการน้อมนำแนวพระราชดำริของสมเด็จพระกนิษฐาธิราชเจ้า กรมสมเด็จพระเทพรัตนราชสุดาฯ
สยามบรมราชกุมารี สู่ปฏิบัติการปลูกผักสวนครัว เพื่อสร้างความมั่นคงทางอาหาร ของกรมการพัฒนาชุมชน

จึงเรียนมาเพื่อพิจารณาดำเนินการ

ขอแสดงความนับถือ

(นายทรงศักดิ์ โอยสวัสดิ์)

พัฒนาการจังหวัดสุราษฎร์ธานี ปฏิบัติราชการแทน
ผู้ว่าราชการจังหวัดสุราษฎร์ธานี

สำนักงานพัฒนาชุมชนจังหวัด

กลุ่มงานส่งเสริมการพัฒนาชุมชน

โทร. ๐ ๗๗๒๘ ๖๒๖๔ โทรสาร ๐ ๗๗๒๗ ๒๕๕๘



ประกาศจังหวัดสุราษฎร์ธานี
เรื่อง มาตรการจัดการขยะที่ต้นทางของหน่วยงานราชการ

ด้วยกระทรวงมหาดไทยได้กำหนดนโยบายการดำเนินงานด้านการเปลี่ยนแปลงสภาพภูมิอากาศ ประเทศ ตามนโยบายของรัฐบาล เพื่อบรรลุเป้าหมายการลดก๊าซเรือนกระจก ลดโลกร้อน โดยขึ้นทะเบียน โครงการถังขยะเปียก ลดโลกร้อนขององค์กรปกครองส่วนท้องถิ่น ประเทศไทย ตามโครงการลดก๊าซเรือนกระจก ภาคสมัครใจตามมาตรฐานของประเทศไทย (T-VER) ของกรมส่งเสริมการปกครองท้องถิ่น ประกอบกับจังหวัด สุราษฎร์ธานี ได้เล็งเห็นถึงความสำคัญของปัญหาขยะมูลฝอยชุมชนที่เกิดขึ้นในพื้นที่ในด้านต่าง ๆ เช่น ขยะมูลฝอย ซึ่งชุมชนไม่ได้คัดแยกตั้งแต่ต้นทาง ทำให้องค์กรปกครองส่วนท้องถิ่นมีค่าใช้จ่ายที่เพิ่มขึ้น ในการบริหารจัดการขยะ ขยะมูลฝอยชุมชนไม่ได้รับการกำจัดอย่างถูกต้องตามหลักวิชาการและยังกำจัดไม่หมด ก่อให้เกิดผลกระทบต่อ สิ่งแวดล้อม และเกิดปัญหาสุขภาพของประชาชนในพื้นที่

จังหวัดสุราษฎร์ธานี พิจารณาเห็นว่าเพื่อให้การขับเคลื่อนโครงการถังขยะเปียกลดโลกร้อน ขององค์กรปกครองส่วนท้องถิ่น ประเทศไทย เกิดประสิทธิภาพและมีความต่อเนื่องในการขับเคลื่อน การแก้ไขปัญหาขยะมูลฝอยชุมชน จังหวัดสุราษฎร์ธานี จึงกำหนดมาตรการจัดการขยะที่ต้นทางของทุกหน่วยงาน ในพื้นที่จังหวัดสุราษฎร์ธานี ให้เกิดผลการปฏิบัติที่เป็นรูปธรรม ดังนี้

๑. ปฏิบัติการลด และคัดแยกขยะมูลฝอยในหน่วยงาน โดยการส่งเสริมการคัดแยกขยะตั้งแต่ ต้นทางโดยใช้หลัก ๓Rs: Reduce Reuse และRecycle หรือ ๓ ช: ใช้น้อย ใช้ซ้ำและนำกลับมาใช้ใหม่
๒. จัดกิจกรรมเสริมสร้างความรู้ ความเข้าใจ เพื่อให้บุคลากรมีจิตสำนึกในการลด คัดแยกขยะมูลฝอย และส่งเสริมบทบาทการมีส่วนร่วมในการจัดการขยะมูลฝอยในหน่วยงาน
๓. ให้บุคลากรในสังกัดจัดทำถังขยะเปียกในครัวเรือน เพื่อลดปริมาณขยะ ลดก๊าซเรือนกระจก เพื่อช่วยลดปริมาณขยะ ลดการเกิดก๊าซเรือนกระจก เพื่อลดโลกร้อน ช่วยรักษาสิ่งแวดล้อม
๔. รณรงค์ ประชาสัมพันธ์การคัดแยกขยะที่ต้นทางและการจัดทำถังขยะเปียกลดโลกร้อน รวมทั้งสร้างการรับรู้ให้กับประชาชนที่มาใช้บริการทราบ

ประกาศ ณ วันที่ ๓๑ ตุลาคม ๒๕๖๕

ผู้ว่าราชการจังหวัดสุราษฎร์ธานี

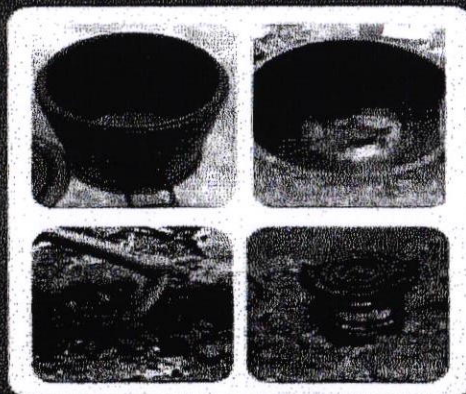
ประชาสัมพันธ์

การจัดทำถังขยะอินทรีย์ หรือถังขยะเปียกครัวเรือน

1 จัดเตรียมภาชนะ
ที่มีฝาปิด เช่น ถัง
พลาสติก ถังซี



2 นำภาชนะมาเจาะรู
หรือติดกัน และขุดหลุม
ขนาดความลึก 2 ใน 3
ส่วนของความสูงภาชนะ
จากนั้นนำภาชนะใส่ลง
ในหลุมที่ขุดไว้



3 นำเศษอาหาร เศษผัก
ผลไม้ เศษหญ้า มาทิ้งใน
ถังที่ฝังไว้ และปิดฝามิดชิด

4 จุลินทรีย์/ไส้เดือนในดิน
จะย่อยสลายเศษอาหาร
ให้กลายเป็นปุ๋ย



5 เมื่อทิ้งเศษอาหารจน
เต็มภาชนะแล้ว ให้กลับด้วย
ดินแล้วย้ายถังไปทำตามขั้น
ต่อมาเติมที่จุดอื่นต่อไป

ขยะอินทรีย์หรือขยะเปียก

คือ สิ่งที่ย่อยสลายได้ง่าย เช่น เศษผัก เปลือกผลไม้
เศษอาหาร หญ้า ใบไม้ ซากพืช ซากสัตว์ เป็ดคั้น

ตัวอย่างถังขยะเปียกโลกร้อน

