

ที่ สฎ ๐๐๑๙.๐๑/๗ ๕๕๒๖



ศาลากลางจังหวัดสุราษฎร์ธานี  
ถนนคอนนง อ.เมืองฯ สฎ ๘๕๐๐๐

๑๐ กรกฎาคม ๒๕๖๖

เรื่อง การฝึกอบรมโครงการพัฒนาข้าราชการที่อยู่ระหว่างทดลองปฏิบัติหน้าที่ราชการพัฒนากรก่อนประจำการ  
รุ่นที่ ๑๒๓

เรียน นายอำเภอพุนพิน และนายอำเภอท่าชนะ

สิ่งที่ส่งมาด้วย ๑. รายชื่อกลุ่มเป้าหมาย จำนวน ๑ ฉบับ  
๒. รายละเอียดการเตรียมตัวเข้ารับการฝึกอบรมฯ จำนวน ๑ ชุด

กรมการพัฒนาชุมชน กำหนดดำเนินการโครงการพัฒนาข้าราชการที่อยู่ระหว่างทดลองปฏิบัติหน้าที่ราชการ พัฒนากรก่อนประจำการ รุ่นที่ ๑๒๓ โดยมีวัตถุประสงค์เพื่อให้ผู้อบรมมีความรู้ ความเข้าใจ ในบทบาทหน้าที่ มีอุดมการณ์ยึดปรัชญา หลักการและกระบวนการพัฒนาชุมชนเป็นแนวทางในการปฏิบัติงาน มีทัศนคติที่ดีและมีพฤติกรรมที่เหมาะสมในการทำงานกับชุมชน กำหนดดำเนินการจำนวน ๕๐ วัน ระหว่างวันที่ ๑๓ กรกฎาคม - ๒๑ สิงหาคม ๒๕๖๖ แบ่งเป็นการฝึกอบรมภาควิชาการ ระหว่างวันที่ ๑๓ - ๒๙ กรกฎาคม ๒๕๖๖ ณ วิทยาลัยการพัฒนาชุมชน อำเภอบางละมุง จังหวัดชลบุรี การฝึกอบรมภาคสนาม ๑๗ วัน ระหว่างวันที่ ๓๐ กรกฎาคม - ๑๕ สิงหาคม ๒๕๖๖ ณ พื้นที่ จังหวัดตันสักัด และภาคสรุป ๖ วัน ระหว่างวันที่ ๑๖ - ๒๑ สิงหาคม ๒๕๖๖ ณ วิทยาลัยการพัฒนาชุมชนอำเภอบางละมุง จังหวัดชลบุรี

ในการนี้ จังหวัดสุราษฎร์ธานี ขอให้ท่านแจ้งข้าราชการตามบัญชีรายชื่อกลุ่มเป้าหมาย ตามสิ่งที่ส่งมาด้วย ๑ เข้ารับการฝึกอบรมตามโครงการฯ ดังกล่าว และศึกษารายละเอียดการเตรียมความพร้อม สำหรับการฝึกอบรมพัฒนากรก่อนประจำการ รุ่นที่ ๑๒๓ โดยให้เดินทางเพื่อมารายงานตัวในภาควิชาการล่วงหน้า ๑ วัน ณ วิทยาลัยการพัฒนาชุมชน อำเภอบางละมุง จังหวัดชลบุรี และเดินทางกลับภายหลังเสร็จสิ้น การดำเนินงานโครงการในภาคสรุป ๑ วัน รายละเอียดตามสิ่งที่ส่งมาด้วย ๒ โดยเบิกค่าใช้จ่ายในการเดินทางไปราชการในจากจังหวัดตันสักัด ทั้งนี้ กรมการพัฒนาชุมชน ได้มอบหมายให้ นางชนัญญา ภูระหงษ์ ตำแหน่ง นักทรัพยากรบุคคลชำนาญพิเศษ หมายเลขโทรศัพท์ ๐๖ ๓๙๑๙ ๕๑๕๑ เป็นผู้ประสานงาน

จึงเรียนมาเพื่อพิจารณาดำเนินการ

ขอแสดงความนับถือ

(นายทรงศักดิ์ โอยสวัสดิ์)

สำนักงานพัฒนาชุมชนจังหวัดสุราษฎร์ธานี พัฒนาการจังหวัดสุราษฎร์ธานี ปฏิบัติราชการแทน  
กลุ่มงานประสานฯ ผู้ว่าราชการจังหวัดสุราษฎร์ธานี

โทร./โทรสาร ๐๗๗-๒๗๒๕๕๘

รายชื่อกลุ่มเป้าหมาย

โครงการพัฒนาข้าราชการที่อยู่ระหว่างทดลองปฏิบัติหน้าที่ราชการ พัฒนาก่อนประจำการ รุ่นที่ ๑๒๓

ที่	ชื่อ - สกุล	ตำแหน่ง	ระดับ	สังกัด	จังหวัด
๑๕๖	นายสงคราม ไหวดี	นักวิชาการพัฒนาชุมชน	ปฏิบัติการ	สำนักงานพัฒนาชุมชนอำเภอสวรรคโลก	จังหวัดสุโขทัย
๑๕๗	นางสาธิตา ลำมะศักดิ์	นักวิชาการพัฒนาชุมชน	ปฏิบัติการ	สำนักงานพัฒนาชุมชนอำเภอสวรรคโลก	จังหวัดสุโขทัย
๑๕๘	นายวัชร สุษปาน	นักวิชาการพัฒนาชุมชน	ปฏิบัติการ	สำนักงานพัฒนาชุมชนอำเภอเดิมบางนางบว	จังหวัดสุพรรณบุรี
๑๕๙	นางสาวเพียงลภัส นามธวัชพงศา	นักวิชาการพัฒนาชุมชน	ปฏิบัติการ	สำนักงานพัฒนาชุมชนอำเภอสองพี่น้อง	จังหวัดสุพรรณบุรี
๑๖๐	นางสาวณัฐติยา โสทรจิตร	นักวิชาการพัฒนาชุมชน	ปฏิบัติการ	สำนักงานพัฒนาชุมชนอำเภอคีรีรัฐนิคม	จังหวัดสุราษฎร์ธานี
๑๖๑	นายวิโรจน์ วงษ์นุ้ย	นักวิชาการพัฒนาชุมชน	ปฏิบัติการ	สำนักงานพัฒนาชุมชนอำเภอบ้านตาขุน	จังหวัดสุราษฎร์ธานี
๑๖๒	นายกฤต ตีรกิจพงษ์พันธ์	นักวิชาการพัฒนาชุมชน	ปฏิบัติการ	สำนักงานพัฒนาชุมชนอำเภอคีชรูมิ	จังหวัดสุรินทร์
๑๖๓	นางสาวจรรย์าพร โสภาคกุล	นักวิชาการพัฒนาชุมชน	ปฏิบัติการ	สำนักงานพัฒนาชุมชนอำเภอโนนนารายณ์	จังหวัดสุรินทร์
๑๖๔	นางสาวรภัส พรหมภักดิ์	นักวิชาการพัฒนาชุมชน	ปฏิบัติการ	สำนักงานพัฒนาชุมชนอำเภอศรีเชียงใหม่	จังหวัดหนองคาย
๑๖๕	นายวงศกร วัจวล	นักวิชาการพัฒนาชุมชน	ปฏิบัติการ	สำนักงานพัฒนาชุมชนอำเภอเมืองอ่างทอง	จังหวัดอ่างทอง
๑๖๖	นายณัฐพล ปานแสง	นักวิชาการพัฒนาชุมชน	ปฏิบัติการ	สำนักงานพัฒนาชุมชนอำเภอเมืองอ่างทอง	จังหวัดอ่างทอง
๑๖๗	นางสาวพาณิชะห์ ยะโทะ	นักวิชาการพัฒนาชุมชน	ปฏิบัติการ	สำนักงานพัฒนาชุมชนอำเภอวิเศษชัยชาญ	จังหวัดอ่างทอง
๑๖๘	นางสาวสุนิสา นวลนิ่ม	นักวิชาการพัฒนาชุมชน	ปฏิบัติการ	สำนักงานพัฒนาชุมชนอำเภอเมืองอุทัยธานี	จังหวัดอุทัยธานี
๑๖๙	นางสาวนิโลบล วงศ์เมือง	นักวิชาการพัฒนาชุมชน	ปฏิบัติการ	สำนักงานพัฒนาชุมชนอำเภอบ้านไร่	จังหวัดอุทัยธานี
๑๗๐	นางสาวสวิตา วิชาธร	นักวิชาการพัฒนาชุมชน	ปฏิบัติการ	สำนักงานพัฒนาชุมชนอำเภอลานสัก	จังหวัดอุทัยธานี

21



แนวทางการเตรียมความพร้อม  
โครงการพัฒนาข้าราชการที่อยู่ระหว่างทดลองปฏิบัติหน้าที่ราชการ  
พัฒนากรก่อนประจำการรุ่นที่ ๑๒๓

ณ วิทยาลัยการพัฒนารัฐบาลอำเภอบางละมุง จังหวัดชลบุรี

\*\*\*\*\*

๑. วันและสถานที่เข้ารับการฝึกอบรม

- ภาควิชาการ ระหว่างวันที่ ๑๓ - ๒๙ กรกฎาคม ๒๕๖๖  
ณ วิทยาลัยการพัฒนารัฐบาลอำเภอบางละมุง จังหวัดชลบุรี
- ภาคสนาม ระหว่างวันที่ ๓๐ กรกฎาคม - ๑๕ สิงหาคม ๒๕๖๖  
ณ พื้นที่จังหวัดต้นสังกัดของพัฒนากร
- ภาคสรุป ระหว่างวันที่ ๑๖ - ๒๑ สิงหาคม ๒๕๖๖  
ณ วิทยาลัยการพัฒนารัฐบาลอำเภอบางละมุง จังหวัดชลบุรี

๒. การเตรียมตัวเข้ารับการฝึกอบรมฯ

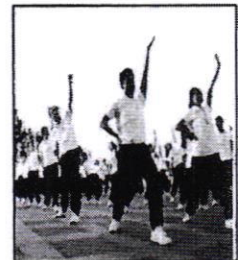
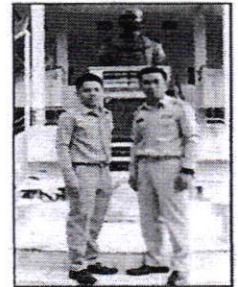
มีรายละเอียดดังนี้

- ๒.๑) ให้จัดเตรียมสัมภาระส่วนตัวให้พร้อมสำหรับการฝึกอบรม
- ๒.๒) เครื่องแต่งกาย ห้าม!! สวมใส่ผ้ายีนส์ทุกชนิด (กางเกง เสื้อ และรองเท้า)  
สำหรับผู้เข้าอบรม ชาย

- การแต่งเครื่องแบบข้าราชการ (ทุกวันจันทร์)
  - เครื่องแบบข้าราชการสี kaki แขนยาว คอพับ
  - ถุงเท้าสีดำ
  - รองเท้าหนังหรือหนังเทียมหุ้มข้อหรือหุ้มส้นสีดำไม่มีลวดลาย
- ชุดระหว่างฝึกอบรม (ชุดสุภาพผ้าไทย) (ทุกวันอังคาร - อาทิตย์)
  - เสื้อเชิ้ตสุภาพผ้าไทยแขนยาว หรือแขนสั้น
  - กางเกงสุภาพผ้าไทย หรือกางเกงสีดำ
  - รองเท้าหนังหรือหนังเทียมหุ้มข้อหรือหุ้มส้นสีดำไม่มีลวดลาย
- ชุดออกกำลังกาย
  - เสื้อยืดคอโปโลสีขาวล้วน
  - กางเกงวอร์มขายาวสีดำล้วน
  - ถุงเท้าสีขาว
  - รองเท้ากีฬาสีขาวล้วนไม่มีลวดลาย
- ชุดสำหรับทำกิจกรรม พร้อมอุปกรณ์กันแดด เช่น ปกอกแขน หมวก
  - เสื้อยืดคอโปโลสีทึบ
  - กางเกงวอร์มขายาวสีดำล้วน
  - รองเท้ากีฬาสีดำหรือกรมท่าล้วน ไม่มีลวดลาย (พร้อมถุง)

สำหรับผู้เข้าอบรม หญิง (ทุกวันจันทร์)

- การแต่งเครื่องแบบข้าราชการ
  - เครื่องแบบข้าราชการสี kaki แขนยาว คอพับ กระโปรงคลุมเข่า
  - รองเท้าคัชชูหนังหรือหนังเทียมสีดำไม่มีลวดลาย ส้นสูงความสูงไม่เกิน ๑๐ ซม.
  - ถุงน่องสีเนื้อ
  - สำหรับผู้ไว้ผมยาวให้จัดเตรียมโบว์/ตาข่ายสำหรับรวบผมให้มีความเรียบร้อย



- ชุดระหว่างฝึกอบรม (ชุดสภาพผ้าไทย) (ทุกวันอังคาร – อาทิตย์)
  - เสื้อยืดสภาพผ้าไทยแขนยาว หรือแขนสั้น
  - กระโปรงหรือกางเกงสภาพ
  - รองเท้าค้ำชูหุ้มล้นสีสภาพ
- ชุดออกกำลังกาย
  - เสื้อยืดคอโพลีสีขาวล้วน
  - กางเกงวอร์มขายาวสีดำล้วน
  - ถุงเท้าสีขาว
  - รองเท้ากีฬาสีขาวล้วนไม่มีลวดลาย
- ชุดสำหรับทำกิจกรรม พร้อมอุปกรณ์กันแดด เช่น ปกอกแขน หมวก
  - เสื้อยืดคอโพลีสีทึบ
  - กางเกงวอร์มขายาวสีดำล้วน
  - รองเท้ากีฬาสีดำหรือกรมท่าล้วน ไม่มีลวดลาย (พร้อมถุง)

#### ๓. อุปกรณ์สนับสนุนการเรียนรู้ส่วนบุคคล

เครื่องคอมพิวเตอร์โน้ตบุ๊ก แท็บเล็ต หรืออื่นๆ ที่จำเป็นต่อการเรียนรู้ของท่าน (ฝึกปฏิบัติ)

#### ๔. ของใช้ส่วนตัว

ชุดตรวจ ATK หน้ากากอนามัย เจลแอลกอฮอล์ สบู่ ยาสีฟัน แชมพู ผ้าเช็ดตัว ฯลฯ

#### ๕. ยารักษาโรค

โครงการฯ ได้จัดเตรียมเฉพาะยาสามัญประจำบ้าน สำหรับผู้ที่มีโรคประจำตัวขอให้เตรียมยารักษาโรคประจำตัวให้พร้อม

#### ๖. ข้อปฏิบัติและระเบียบเบื้องต้นในการฝึกอบรม

- ๖.๑ เมื่อเข้าสู่ระบบการฝึกอบรม ผู้ที่นำรถยนต์มา ไม่อนุญาตให้นำรถยนต์ออกนอกสถานที่ฝึกอบรม โดยเด็ดขาด ยกเว้นมีเหตุฉุกเฉินจะอนุญาตเป็นรายกรณี จอดรถยนต์ในสถานที่ที่กำหนดและห้ามเคลื่อนย้าย
- ๖.๒ การลาระหว่างการฝึกอบรมจะต้องได้รับการอนุญาตจากผู้บริหารหลักสูตรเป็นรายกรณีที่เป็น (ไม่อนุญาตให้ผู้เรียน บ.โท/ป.เอก หรืออื่นใด ไปเรียนในระหว่างการฝึกอบรม)
- ๖.๓ ให้ปฏิบัติตามระเบียบปฏิบัติการฝึกอบรมตามหลักสูตรกำหนดอย่างเคร่งครัด
- ๖.๔ ไม่อนุญาตให้ญาติหรือผู้ติดตามเข้าพักในสถานฝึกอบรมในระหว่างการฝึกอบรมและภาคสนาม
- ๖.๕ ปฏิบัติตามระเบียบและข้อบังคับของสถานที่ฝึกอบรม

#### ๗. กำหนดการรายงานตัวและฝึกอบรม

สามารถเข้าพักได้ตั้งแต่วันที่ ๑๒ กรกฎาคม ๒๕๖๖ เวลา ๑๕.๐๐ น. เป็นต้นไป เพื่อความสะดวกและเรียบร้อยทางโครงการฯ เป็นผู้บริหารจัดการการเข้าพัก (ทางโครงการฯ ไม่ได้จัดเตรียมอาหารเย็นไว้ให้)

แสดงผลการตรวจ ด้วยวิธี RT-PCR หรือ ATK ที่มีผลการตรวจไม่เกิน ๗๒ ชั่วโมง พร้อมสวมหน้ากากอนามัยสีขาว

วันที่ ๑๓ กรกฎาคม ๒๕๖๖ : รายงานตัวเวลา ๐๗.๐๐ – ๐๘.๐๐ น. ด้วยชุดเครื่องแบบข้าราชการโครงการฯ จัดเตรียมอาหาร (เริ่มมื้อแรก มื้อกลางวัน)

หมายเหตุ : การเข้าที่พักติดต่อ วิทยาลัยการพัฒนาคูมาชน อำเภอบางละมุง จังหวัดชลบุรี

นายพิเชษฐ หลินมา      นักรัพยากรบุคคลปฏิบัติการ เบอร์โทร ๐๖ ๑๔๐๔ ๓๗๙๐

/๘.ช่องทาง

๘. ช่องทางการติดต่อสื่อสาร ระหว่างวิทยาลัยการพัฒนารวมชน และผู้เข้าอบรม

๘.๑ LINE Application กลุ่ม “รร.นักพัฒนา พก.๑๒๓ ”

>> QR Code Line



>> QR Code Facebook  
(วิทยาลัยการพัฒนารวมชน)



๙. กรอกประวัติผู้เข้ารับการฝึกอบรมหลักสูตรพัฒนาก่อนประจำการ รุ่นที่ ๑๒๓

เพื่อความสะดวกรวดเร็ว Link แขว่นไว้ที่ Note Line “รร.นักพัฒนา พก.๑๒๓”

๑๐. รายชื่อเจ้าหน้าที่ประสานงานโครงการพัฒนาข้าราชการที่อยู่ระหว่างทดลองปฏิบัติหน้าที่ราชการ  
พัฒนาก่อนประจำการ รุ่นที่ ๑๒๓

ที่	ชื่อ - สกุล	ตำแหน่ง	เบอร์โทร
๑	นายเฉลิมเกียรติ แผนกิจเจริญ	ผู้อำนวยการวิทยาลัยการพัฒนารวมชน	๐๘ ๙๙๒๑ ๓๙๖๔
๒	นางชนัญญา ภูระหงษ์	นักทรัพยากรบุคคลชำนาญการพิเศษ	๐๖ ๓๙๑๙ ๔๑๙๑
๓	นายวิสุทธิ์ วงศ์สว่าง	นักทรัพยากรบุคคลชำนาญการ	๐๘ ๔๒๕๑ ๔๔๕๖
๔	นายพีเชษฐ หลินมา	นักทรัพยากรบุคคลปฏิบัติการ	๐๖ ๑๔๐๔ ๓๗๙๐
๕	นายธนภูมิ ฮาวบุญปั้น	นักจัดการงานทั่วไปปฏิบัติการ	๐๙ ๒๑๗๙ ๕๗๕๕
๖	ว่าที่ ร.ต.หญิงจันทร์จิรา ปาโท	นักทรัพยากรบุคคล	๐๖ ๒๓๙๘ ๗๙๘๗

๑๑. ติดต่อหน่วยงาน

๑๑.๑ ส่วนกลาง

สถาบันการพัฒนารวมชน กรมการพัฒนารวมชน

ศูนย์ราชการเฉลิมพระเกียรติ ๘๐ พรรษา ๕ ธันวาคม ๒๕๕๐ อาคารรัฐประศาสนภักดี

ชั้น ๕ ถนนแจ้งวัฒนะ แขวงทุ่งสองห้อง เขตหลักสี่ กทม. ๑๐๒๑๐

[www.train.cdd.go.th](http://www.train.cdd.go.th) เบอร์โทร ๐๒ - ๑๔๑๖๒๖๐ แฟกซ์. ๐๒ - ๑๔๓๘๙๑๖

๑๑.๒ สถานที่ฝึกอบรม

วิทยาลัยการพัฒนารวมชน

ที่อยู่ ถนนสุขุมวิท ซอยบางละมุง ๒ หมู่ที่ ๓ ตำบลบางละมุง อำเภอบางละมุง

จังหวัดชลบุรี ๒๐๑๕๐

โทรศัพท์-โทรสาร ๐๓๘ - ๒๔๑๓๐๐ - ๒

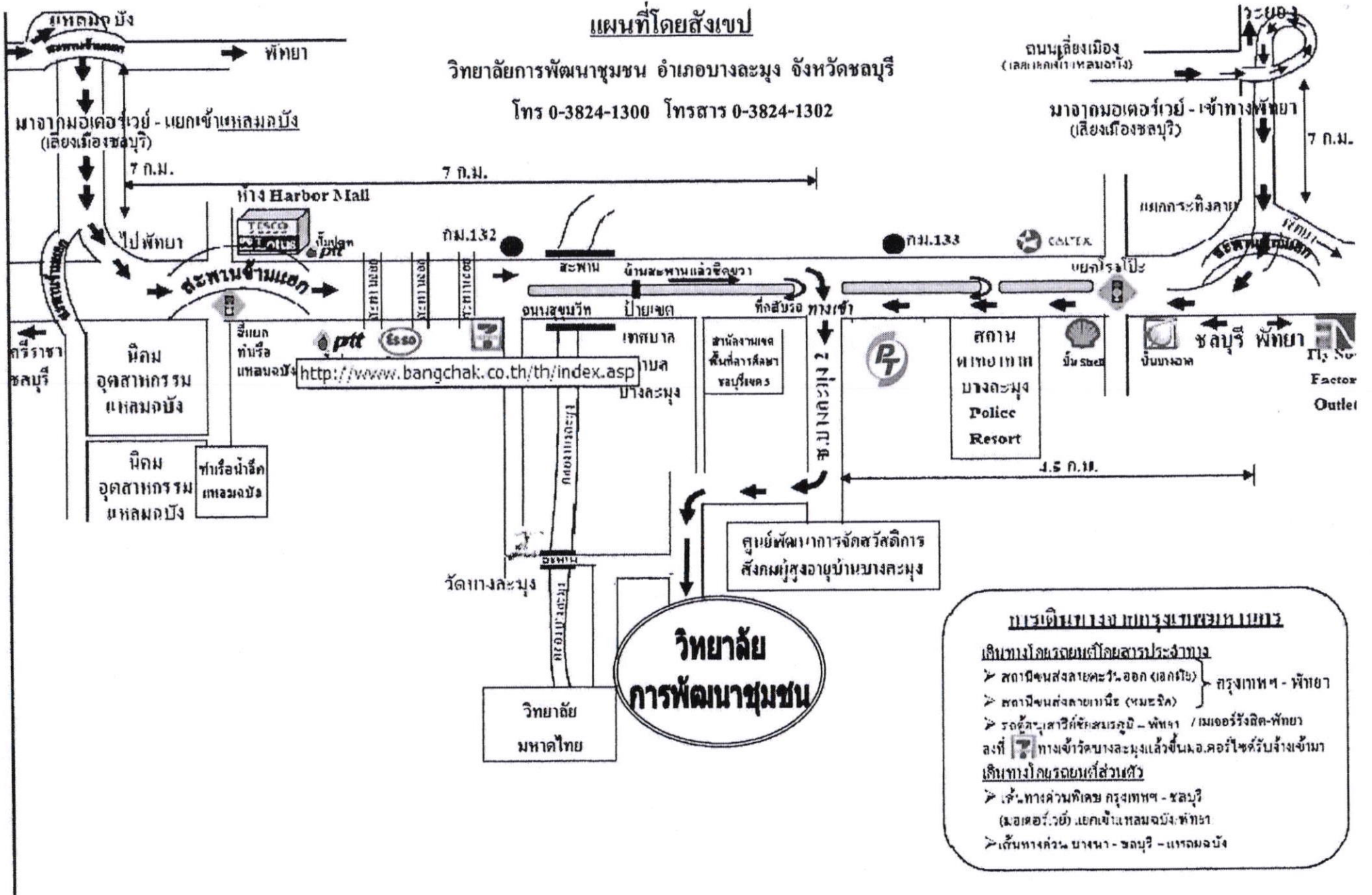
ปล. แผนกที่สถานที่ฝึกอบรม สามารถดูได้จาก Note Line “รร.นักพัฒนา พก.๑๒๓”

หลักสูตรพัฒนาก่อนประจำการ เป็นหลักสูตรหลักของกรมการพัฒนารวมชน  
ที่ได้รับความเห็นชอบจากสำนักงาน ก.พ. ซึ่งมอบหมายให้กรมการพัฒนารวมชน  
สถาบันการพัฒนารวมชน โดย “วิทยาลัยการพัฒนารวมชน” เป็นหน่วยดำเนินการ  
ดังนั้น กระบวนการเรียนรู้ การเรียนการสอนทั้งหมด (ภาควิชาการ ภาคสนาม และภาคสรุป)  
ตลอดจนกิจกรรมเสริมหลักสูตร และการประเมินผล เป็นไปตามมาตรฐานของหลักสูตร  
ปรบมือพัฒนาก่อน ๑ ๒ ๓ >>> “เราทำได้ เราทำได้”

# แผนที่โดยสังเขป

วิทยาลัยการพัฒนารุชมชน อำเภอบางละมุง จังหวัดชลบุรี

โทร 0-3824-1300 โทรสาร 0-3824-1302



**วิทยาลัย  
การพัฒนารุชมชน**

**การเดินทางมายังวิทยาลัยการพัฒนารุชมชน**

เดินทางโดยรถยนต์โดยสารประจำทาง

- > สถานีขนส่งสายตะวันออก (เอกมัย) } กรุงเทพฯ - พัทยา
- > สถานีขนส่งสายเหนือ (หมอชิต) } กรุงเทพฯ - พัทยา
- > รถตู้โดยสารวิเศษสมุทรภูมิ - พัทยา / เมเจอร์ริงดิท-พัทยา

ลงที่ [?] ทางเข้าวัดบางละมุงแล้วขึ้นมอเตอร์ไซด์รับจ้างเข้ามา

เดินทางโดยรถยนต์ส่วนตัว

- > เส้นทางควนศิลา กรุงเทพฯ - ชลบุรี (มอเตอร์เวย์) - แยกเข้าแหลมฉบัง - พัทยา
- > เส้นทางควน ช่างนา - ชลบุรี - แหลมฉบัง