



ที่ สฎ ๐๐๑๙.๐๑/๑ ๑๓๖

ถึง อำเภอทุกอำเภอ

ด้วยกรมการพัฒนาชุมชน ได้ดำเนินการประเมินความเสี่ยงการทุจริต กรมการพัฒนาชุมชน ประจำปีงบประมาณ พ.ศ.๒๕๖๗ กระบวนการจัดซื้อจัดจ้างตามโครงการส่งเสริมการจัดความยากจน และพัฒนาอาชีพ กิจกรรมที่ ๑.๒ ฝึกอบรมอาชีพครัวเรือนยากจนตามแนวทางการสร้างสัมมาชีพชุมชนเพื่อเป็นการวางระบบวิธีการในการลดความเสี่ยงการทุจริต ตลอดจนกำหนดและพัฒนามาตรการเชิงป้องกัน และขับเคลื่อนการป้องกัน และการแก้ไขปัญหาทุจริต อันอาจเกิดขึ้นได้ในการดำเนินการโครงการดังกล่าว

สำนักงานพัฒนาชุมชนจังหวัดสุราษฎร์ธานี จึงขอส่งแผนบริหารจัดการความเสี่ยงการทุจริต กรมการพัฒนาชุมชน ประจำปีงบประมาณ พ.ศ.๒๕๖๗ กระบวนการจัดซื้อจัดจ้างตามโครงการส่งเสริมการจัดความยากจน และพัฒนาอาชีพ กิจกรรมที่ ๑.๒ ฝึกอบรมอาชีพครัวเรือนยากจนตามแนวทางการสร้างสัมมาชีพชุมชน และได้จัดทำแบบรายงานผลการดำเนินงานตามโครงการ (checkist) เพื่อใช้เป็นข้อมูลในการจัดการ ความเสี่ยงการทุจริตในการปฏิบัติงานที่เกี่ยวข้องกับโครงการดังกล่าวต่อไป รายละเอียดสามารถดาวน์โหลดได้ที่เว็บไซต์กองการเจ้าหน้าที่ กรมการพัฒนาชุมชน <https://personal.cdd.go.th> หัวข้อ “หนังสือแจ้ง/เวียน



สำนักงานพัฒนาชุมชนจังหวัดสุราษฎร์ธานี

กลุ่มงานประสานฯ

โทร ๐ - ๗๗๒๗ - ๒๕๕๘

เศรษฐกิจฐานรากมั่นคง พชุมชนเข้มแข็งอย่างยั่งยืน  
ด้วยหลักปรัชญาของเศรษฐกิจพอเพียง



Change for Good

กรมการพัฒนาชุมชน กระทรวงมหาดไทย

แผนบริหารจัดการความเสี่ยงการทุจริต ประจำปีงบประมาณ พ.ศ. ๒๕๖๗

ชื่อ กระบวนการ/โครงการ การจัดซื้อจัดจ้างตามโครงการส่งเสริมการจัดความยากจนและพัฒนาอาชีพ  
กิจกรรมที่ ๑.๒ มีกรอบธรรมาภิบาลวิจัยเรียนยากจนตามแนวทางการสร้างสัมมาชีพชุมชน

ชื่อหน่วยงาน กรมการพัฒนามาชนชน ศปช. กระทรวงมหาดไทย

ประเภทความเสี่ยงด้านที่ ๓ ด้านการใช้จ่ายงบประมาณ

การกำหนดเกณฑ์การประเมินความเสี่ยงการทุจริต

- เกณฑ์โอกาส (Likelihood)

โอกาสเกิดการทุจริต (Likelihood)	
๕	เหตุการณ์ที่อาจเกิดได้สูงมาก (ร้อยละ ๑๕)
๔	เหตุการณ์ที่อาจเกิดได้สูง (ร้อยละ ๑๐)
๓	เหตุการณ์ที่อาจเกิดขึ้นบางครั้ง (ร้อยละ ๕)
๒	เหตุการณ์ที่อาจเกิดขึ้นน้อยมาก (น้อยกว่าร้อยละ ๓)
๑	เหตุการณ์ที่ไม่มีโอกาสเกิดขึ้น (ไม่เกิดขึ้นเลย)

- เกณฑ์ผลกระทบ (Impact)

ระดับความรุนแรง (Impact)	
๕	- เกิดความเสียหายต่อรัฐเจ้าหน้าที่ถูกลงโทษข้อมูลความผิดเข้าสู่กระบวนการทางยุติธรรม - เกิดการฟ้องร้องต่อศาล หรือหน่วยงานกำกับดูแล องค์การตรวจสอบทำการตรวจสอบความเสียหายที่เกิดขึ้น
๔	- ภาพลักษณ์ของหน่วยงานตลบเรื่องความโปร่งใส สื่อมวลชน สังคมออนไลน์ลงข่าวอย่างต่อเนื่อง - ร้องเรียนสื่อมวลชนและมีการออกข่าว
๓	- หน่วยตรวจสอบของหน่วยงาน หรือหน่วยตรวจสอบจากภายนอกเขตตรวจสอบข้อเท็จจริง - มีการส่งหนังสือร้องเรียนและตั้งคำถามต่อการทำงานโดยไม่ได้รับคำตอบที่ชัดเจน
๒	- ปราบกฏข่าวลือที่อาจพาดพิงคนภายในหน่วยงาน มีคนร้องเรียน แจ้งเบาะแส - เริ่มมีความกังวลและสอบถามข้อมูล
๑	แทบจะไม่มี

- เกณฑ์การวัดระดับความเสี่ยงการทุจริต

โอกาส	Risk Score				
	ผลกระทบ				
	๑	๒	๓	๔	๕
๕	สูง	สูง	สูงมาก	สูงมาก	สูงมาก
๔	ปานกลาง	สูง	สูง	สูงมาก	สูงมาก
๓	ต่ำ	ปานกลาง	สูง	สูง	สูงมาก
๒	ต่ำ	ต่ำ	ปานกลาง	สูง	สูงมาก
๑	ต่ำ	ต่ำ	ปานกลาง	สูง	สูง

ระดับความรุนแรงของความเสี่ยงการทุจริต

• สีเขียว หมายถึง ความเสี่ยงระดับต่ำ

• สีส้ม หมายถึง ความเสี่ยงระดับสูง

• สีเหลือง หมายถึง ความเสี่ยงระดับปานกลาง

• สีแดง หมายถึง ความเสี่ยงระดับสูงมาก

กิจกรรมย่อยที่ ๑ ส่งเสริมและพัฒนาอาชีพของประชาชน  
โครงการส่งเสริมการจัดความยากจนและพัฒนาอาชีพ

๑.๑ พัฒนากลไกการขับเคลื่อนการจัดความยากจน

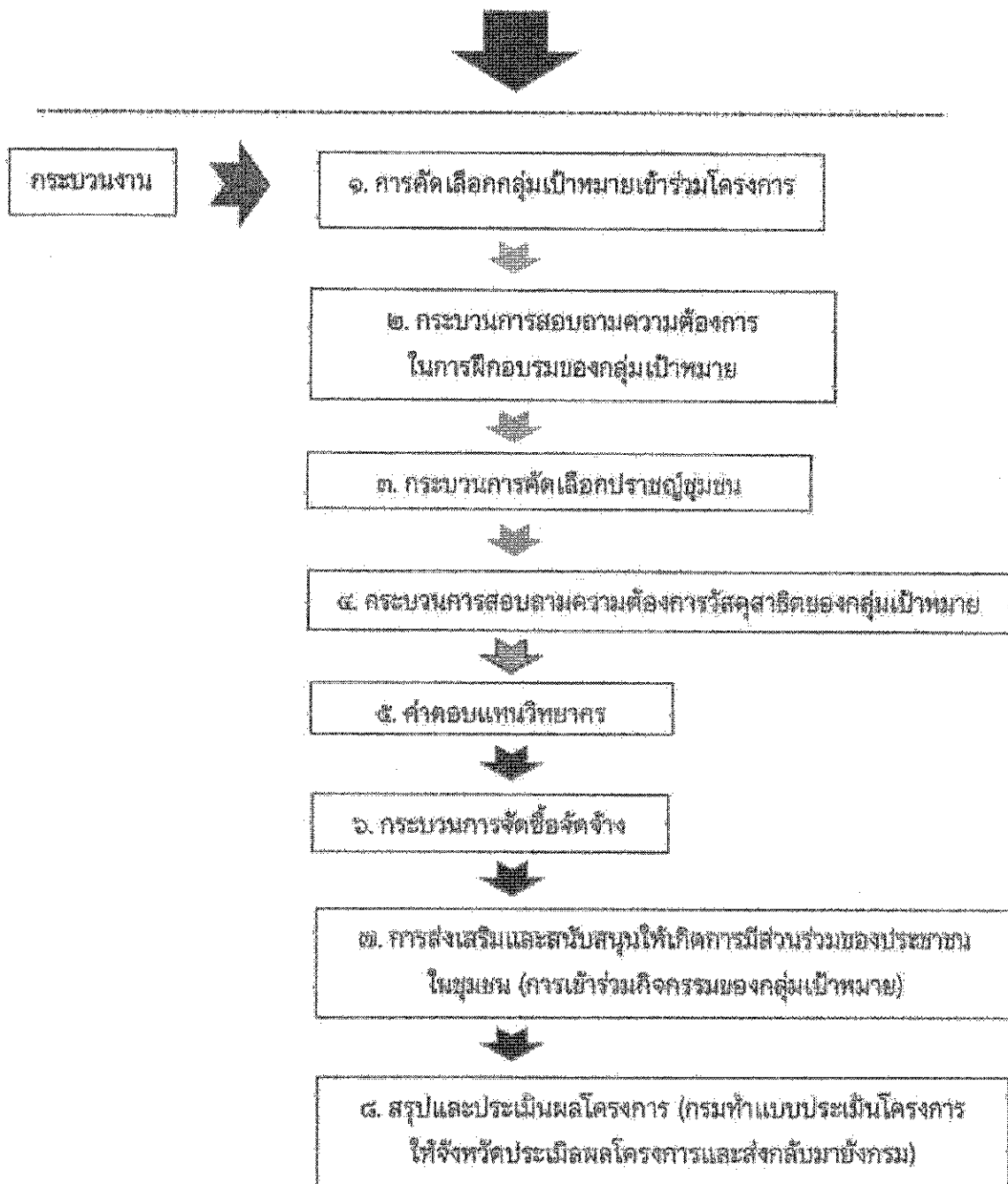
- ประชุมเชิงปฏิบัติการส่งเสริมการบูรณาการกลไกการขับเคลื่อนการจัดความยากจน
- ประชุมเชิงปฏิบัติการเสริมสร้างศักยภาพองค์กรสตรีขับเคลื่อนการจัดความยากจน

๑.๒ มีกรอบอาชีพครัวเรือนยากจนตามแนวทางการสร้างสัมมาชีพชุมชน

กรม : จัดสรรงบประมาณลงพื้นที่

กิจกรรมที่ ๑.๒ มีกรอบอาชีพครัวเรือนยากจนตามแนวทางการสร้างสัมมาชีพชุมชน

จังหวัดรับผิดชอบ/อำเภอดำเนินการ



กระบวนการหรือโครงการที่ต้องทำการประเมินความเสี่ยงการทุจริต ประจำปีงบประมาณ พ.ศ. ๒๕๖๗

ลำดับ	ประเภทหน่วยงาน	รายละเอียด
๑	หน่วยงานระดับกรม/เทียบเท่า	ให้ทำการประเมินความเสี่ยงการทุจริต ตามที่สำนักงาน ป.ป.ท. กำหนด จำนวน ๑ กระบวนการ/โครงการ เพียงอย่างเดียวหนึ่ง (รายละเอียดตามแนบท้าย)
๒	รัฐวิสาหกิจ	ให้ทำการประเมินความเสี่ยงการทุจริต โครงการจัดซื้อจัดจ้างงบประมาณปี พ.ศ. ๒๕๖๗ ที่มีวงเงินสูงสุด จำนวน ๑ โครงการ
๓	องค์การมหาชน	ให้ทำการประเมินความเสี่ยงการทุจริต โครงการจัดซื้อจัดจ้าง งบประมาณปี พ.ศ. ๒๕๖๗ ที่มีวงเงินสูงสุด จำนวน ๑ โครงการ
๔	หน่วยงานอื่นๆของรัฐ	ให้ทำการประเมินความเสี่ยงการทุจริต โครงการจัดซื้อจัดจ้าง งบประมาณปี พ.ศ. ๒๕๖๗ ที่มีวงเงินสูงสุด จำนวน ๑ โครงการ
๕	จัดซื้อจัดจ้าง	จังหวัด จัดสรรงบประมาณจังหวัด/กลุ่มจังหวัด ให้ทำการประเมินความเสี่ยงการทุจริต โครงการ งบประมาณปี พ.ศ. ๒๕๖๗ ที่มีวงเงินสูงสุด จำนวน ๑ โครงการ (งบพัฒนาจังหวัด /กลุ่มจังหวัด) ของส่วนราชการระดับภูมิภาค
๖	องค์กรปกครองส่วนท้องถิ่น (กทม. สำนักงานเขต กทม และเมืองพัทยา)	(๑) กรุงเทพมหานคร ให้ทำการประเมินความเสี่ยงการทุจริต โครงการจัดซื้อจัดจ้าง งบประมาณปี พ.ศ. ๒๕๖๗ ที่มีวงเงินสูงสุด จำนวน ๑ โครงการ
		(๒) สำนักงานเขตใน กทม. ๕๐ เขต และเมืองพัทยา ให้ทำการประเมินความเสี่ยงการทุจริตกระบวนการให้บริการ ตาม พรบ.การอำนวยความสะดวกในการพิจารณาอนุญาตของทางราชการ พ.ศ.๒๕๕๘ ให้คัดเลือก ๑ กระบวนการ

หมายเหตุ :

- กรณีหน่วยงานทำการประเมินความเสี่ยงการทุจริตโครงการจัดซื้อจัดจ้าง ให้ทำการคัดเลือกโครงการจากเงินงบประมาณหรือเงินนอกงบประมาณที่มีวงเงินสูงสุด จำนวน ๑ โครงการ
- ในการประเมินความเสี่ยงการทุจริตหน่วยงานสามารถถอดบทเรียน (Lesson learned) เรื่องร้องเรียนที่มีการรายงานข้อร้องเรียนทางวินัย ตามมติ ครม. ๒๗ มีนาคม ๒๕๖๑ และมติ ครม. ๒๘ มกราคม ๒๕๖๓ หรือคดีการทุจริตประพฤติมิชอบ ประกอบการประเมินความเสี่ยงการทุจริต เพื่อลดโอกาสเกิดซ้ำ
- สำหรับการประเมินความเสี่ยงการทุจริตโครงการจัดซื้อจัดจ้าง ให้แนบรายละเอียดประมาณการงบประมาณโครงการ ในรูปแบบไฟล์ MS World หรือไฟล์ MS Excel พร้อมรายงานรอบที่ ๑ ทุกโครงการ
- กรณีการประเมินความเสี่ยงการทุจริตโครงการจัดซื้อจัดจ้าง ให้หน่วยงานทำการประเมินความเสี่ยงการทุจริตโครงการที่มีงบประมาณสูงสุด จำนวน ๑ โครงการ ถึงแม้โครงการที่เข้าร่วมโครงการข้อตกลงคุณธรรม (Integrity Pact) หรือโครงการก่อสร้างขนาดใหญ่ CoST (Construction Sector Transparency) หรือ โครงการร่วมโครงการร่วมลงทุนระหว่างรัฐและเอกชน (Public Private Partnership : PPP) ก็ให้ทำการประเมินความเสี่ยงการทุจริต



ประเภทสินค้า	ชื่อสินค้า	หน่วย	ปริมาณ	ราคาต่อหน่วย	รวม	หมายเหตุ
สินค้า	สินค้า	ชิ้น	1	100	100	
สินค้า	สินค้า	ชิ้น	2	200	400	
สินค้า	สินค้า	ชิ้น	3	300	900	
สินค้า	สินค้า	ชิ้น	4	400	1600	
สินค้า	สินค้า	ชิ้น	5	500	2500	

แบบรายงานเสนอความเสี่ยงการทุจริตของหน่วยงาน

กระบวนการ/โครงการ	ชื่อความเสี่ยง	ศปท. กระทรวง	ชื่อหน่วยงาน	ประเภทความเสี่ยง	ด้านประเภทความเสี่ยง
โครงการจัดซื้อจัดจ้าง	การจัดซื้อจัดจ้างตามโครงการส่งเสริมการจัดความยากจนและพัฒนาอาชีพ กิจกรรมที่ ๑.๒ ผักอบรมครัวเรือนยากจนตามแนวทางการสร้างเสริมอาชีพชุมชน	ศปท. กระทรวงมหาดไทย	กรมการพัฒนาชุมชน	หน่วยงานระดับกรม/เทียบเท่า	ด้านที่ ๓ โครงการจัดซื้อจัดจ้าง

โปรดจัดทำแบบประมาณการงบประมาณ

การกำหนดเกณฑ์การประเมินความเสี่ยงการทุจริต

โอกาส/ผลกระทบ	๑	๒	๓	๔	๕
โอกาส (Likelihood)	เหตุการณ์ไม่น่ามีโอกาสเกิดขึ้น (ไม่เกิดขึ้นเลย)	เหตุการณ์ที่อาจเกิดขึ้นน้อยมาก (น้อยกว่าร้อยละ ๓)	เหตุการณ์ที่อาจเกิดขึ้นบางครั้ง (ร้อยละ ๕)	เหตุการณ์ที่อาจเกิดได้สูง (ร้อยละ ๓๐)	เหตุการณ์ที่อาจเกิดได้สูงมาก (ร้อยละ ๑๕)
ผลกระทบ (Impact)	แทบจะไม่มี	<ul style="list-style-type: none"> <li>- ปรากฏข่าวสื่อที่อาจพาดพิงคนภายในหน่วยงาน มีคนร้องเรียนแจ้งเบาะแส</li> <li>- เริ่มมีความกังวลและสอบถามข้อมูล</li> </ul>	<ul style="list-style-type: none"> <li>- หน่วยตรวจสอบของหน่วยงานหรือหน่วยตรวจสอบจากภายนอกเขตตรวจสอบข้อเท็จจริง</li> <li>- มีการส่งหนังสือร้องเรียนและตั้งคำถามต่อการทำงานโดยไม่ได้รับคำตอบที่ชัดเจน</li> </ul>	<ul style="list-style-type: none"> <li>- ภาพลักษณ์ของหน่วยงานติดลบเรื่องความโปร่งใสสื่อมวลชน สังคมออนไลน์ข่าวอย่างต่อเนื่อง</li> <li>- ร้องเรียนสื่อมวลชนและมีการออกข่าว</li> </ul>	<ul style="list-style-type: none"> <li>- เกิดความเสียหายต่อรัฐเจ้าหน้าที่ถูกลงโทษชี้มูลความผิดเข้าสู่กระบวนการทางยุติธรรม</li> <li>- เกิดการฟ้องร้องต่อศาล หรือหน่วยงานกำกับดูแล องค์กรตรวจสอบทำการตรวจสอบความเสียหายที่เกิดขึ้น</li> </ul>

แบบรายงานการระบุประเด็นความเสี่ยงการทุจริต

เขต กระบือ จังหวัดกระบี่ กรมการศึกษานานาชาติ

ชื่อความเสี่ยง	ลำดับขั้นตอน	ขั้นตอนการดำเนินงาน	ประเด็นความเสี่ยงการทุจริต	Risk Score (L x I)			ระดับความเสี่ยง
				Likelihood	Impact	Risk Score	
การจัดซื้อจัดจ้างตามโครงการส่งเสริมการจัดความยากจนและพัฒนาอาชีพ กิจกรรมที่ ๑.๒ ผูกอบรมครัวเรือนยากจน ตามแนวทางการสร้างสัมมาชีพชุมชน	๑	การคัดเลือกกลุ่มเป้าหมายเข้าร่วมโครงการ	๑. เจ้าหน้าที่พัฒนาชุมชนเรียกรับเงินหรือผลประโยชน์จากกลุ่มเป้าหมายที่สนใจเข้าร่วมโครงการ เพื่อให้ตนได้รับการคัดเลือก	๒	๓	๖	ปานกลาง
			๒. เจ้าหน้าที่พัฒนาชุมชนคัดเลือกกลุ่มเป้าหมายไม่เป็นไปตามแนวทางที่กำหนด	๒	๓	๖	ปานกลาง
	๒	กระบวนการสอบถามความต้องการในการฝึกอบรมของกลุ่มเป้าหมาย	๑. เจ้าหน้าที่พัฒนาชุมชนเรียกรับเงินหรือผลประโยชน์จากกลุ่มเป้าหมาย เพื่อกำหนดอาชีพ ทำให้อาชีพไม่เป็นไปตามความต้องการส่วนรวมของกลุ่มเป้าหมาย	๓	๓	๙	ปานกลาง
			๒. เจ้าหน้าที่พัฒนาชุมชนไม่ได้สอบถามความต้องการหรือสำรวจความต้องการวิสัยทัศน์ของกลุ่มเป้าหมาย	๔	๕	๒๐	สูงมาก
	๓	กระบวนการคัดเลือกปราชญ์ชุมชน (ผู้ฝึกอาชีพ)	เจ้าหน้าที่พัฒนาชุมชนเรียกรับ หรือได้รับผลประโยชน์จากบุคคลอื่นเพื่อให้ได้รับการคัดเลือกเป็นปราชญ์ชุมชน	๑	๒	๒	ต่ำ
	๔	กระบวนการสอบถามความต้องการวิสัยทัศน์ของกลุ่มเป้าหมาย	เจ้าหน้าที่พัฒนาชุมชนจัดหาวิสัยทัศน์ไม่เป็นไปตามความต้องการและไม่ได้อบรมความต้องการของกลุ่มเป้าหมาย	๔	๓	๑๒	สูง
	๕	ค่าตอบแทนวิทยากร	๑. เจ้าหน้าที่พัฒนาชุมชนไม่จ่ายเงินค่าตอบแทนให้แก่วิทยากร	๒	๕	๑๐	สูงมาก
			๒. เจ้าหน้าที่พัฒนาชุมชนจ่ายค่าตอบแทนวิทยากรไม่ครบตามที่ระบุไว้ในโครงการ	๔	๕	๒๐	สูงมาก
			๓. เจ้าหน้าที่พัฒนาชุมชนเรียกรับส่วนแบ่งผลประโยชน์จากวิทยากรผู้ให้ความรู้	๒	๕	๑๐	ต่ำ

ชื่อความเคียด	ลำดับชั้นก่อน	ขั้นตอนการดำเนินงาน	ประเด็นความเสี่ยงการทุจริต	Risk Score (L x D)			ระดับความเสี่ยง
				Likelihood	Impact	Risk Score	
	๒	กระบวนการจัดซื้อจัดจ้าง					
		วัสดุสาริต	เจ้าหน้าที่พัฒนาชุมชนกำหนดรายละเอียดคุณลักษณะของวัสดุสาริต ไม่ตรงตามความเป็นจริง / ราคาไม่เหมาะสม / ไม่ได้สืบราคาจากท้องตลาดจริง / มีการเลือกผลประโยชน์	๕	๕	๒๕	สูงมาก
		ค่าอาหาร	๑. เจ้าหน้าที่พัฒนาชุมชนจ่ายไม่ครบตามที่ระบุไว้ในโครงการ	๕	๕	๒๕	สูงมาก
			๒. เจ้าหน้าที่พัฒนาชุมชนเรียกผลประโยชน์จากผู้รับจ้างประกอบอาหาร (เงินหรือประโยชน์อื่นใด)	๕	๕	๒๕	สูงมาก
			๓. ปริมาณ/คุณภาพอาหารไม่เหมาะสมกับราคา	๕	๕	๒๕	สูงมาก
		การตรวจรับ	คณะกรรมการตรวจรับพัสดุไม่เป็นไปตามระเบียบเอกสารไม่ครบ ไม่เป็นไปตามระยะเวลา (กระบวนการ)	๕	๕	๒๕	สูงมาก
			เจ้าหน้าที่พัฒนาชุมชนเรียกรับผลประโยชน์ / สินบนหรือสินน้ำใจ จากผู้ประกอบการจากการลงนามตรวจรับพัสดุ (ทุจริต)	๕	๕	๒๕	สูงมาก
		การเบิกจ่ายงบประมาณ	เจ้าหน้าที่พัฒนาชุมชนเบิกจ่ายงบประมาณล่าช้า อันเป็นการก่อความเสี่ยงในการเรียกรับผลประโยชน์จากผู้สัญญา	๖	๓	๑๘	ปานกลาง
	๓	การส่งเสริมและสนับสนุนให้เกิดการมีส่วนร่วมของประชาชนในชุมชน (การเข้าร่วมกิจกรรมของกลุ่มเป้าหมาย)	เจ้าหน้าที่พัฒนาชุมชนไม่จัดกิจกรรมตามแผนโครงการ	๖	๕	๓๐	สูง
			เจ้าหน้าที่พัฒนาชุมชนจัดกิจกรรมไม่ครบตามกำหนดแผนโครงการ	๕	๕	๒๕	สูงมาก
			กลุ่มเป้าหมายเข้าร่วมกิจกรรมไม่ครบตามวัตถุประสงค์ของโครงการ	๕	๓	๑๕	สูงมาก





ขั้นตอน	ประเด็นความเสี่ยง	ระดับความเสี่ยง	มาตรการควบคุมความเสี่ยงการทุจริต	วิธีดำเนินการ	ระยะเวลาดำเนินการ	งบประมาณ (บาท)	ผู้รับผิดชอบ
	๒. เจ้าหน้าที่พัฒนาชุมชนคัดเลือกกลุ่มเป้าหมายไม่เป็นไปตามแนวทางที่กำหนด	ปานกลาง	กำหนดคุณสมบัติของกลุ่มเป้าหมายให้ครอบคลุมและเป็นไปตามวัตถุประสงค์ของโครงการ เพื่อลดการใช้ดุลพินิจของเจ้าหน้าที่	<p>๑. กำหนดกลุ่มเป้าหมายให้ชัดเจนประกอบด้วย</p> <p>(๓) บุคคล/ครัวเรือนในระบบฐานข้อมูล TPMPAP โดยเลือกผู้ที่ตกเกณฑ์มีติด้านรายได้</p> <p>(๒) บุคคล/ครัวเรือนที่ประสบปัญหาจากการสำรวจข้อมูล Thai QM</p> <p>(๓) บุคคล/ครัวเรือนที่ประสบปัญหาด้านการประกอบอาชีพและรายได้</p> <p>หรือ (๔) ผู้ได้รับความเดือดร้อนหรือประสบปัญหาด้านการประกอบอาชีพหรือรายได้ที่มีความประสงค์จะฝึกอบรมอาชีพ โดยเป้าหมาย (๓) (๔) ต้องได้รับการรับรองจากผู้นำชุมชน/กำนัน/ผู้ใหญ่บ้าน</p> <p>๒. เจ้าหน้าที่ พช. อำเภอ ร่วมกับผู้นำชุมชน ลงพื้นที่กำกับดูแลตรวจสอบคุณสมบัติของกลุ่มเป้าหมาย</p> <p>๓. จังหวัดดำเนินการติดตาม เฝ้าระวังตรวจสอบ การบันทึกข้อมูลคุณสมบัติของกลุ่มเป้าหมายในระบบ</p> <p>๔. คัดเลือกกลุ่มเป้าหมายผ่านเวทีประชาคม</p>	ต.ค. ๒๕ - ธ.ค. ๒๕		<p>สสช.</p> <p>สตร.</p> <p>กค.</p> <p>คส.</p> <p>กจ.</p> <p>สพจ.</p> <p>สพอ.</p>

ขั้นตอน	ประเด็นความเสี่ยง	ระดับความเสี่ยง	มาตรการควบคุมความเสี่ยงการทุจริต	วิธีดำเนินการ	ระยะเวลาดำเนินการ	งบประมาณ (บาท)	ผู้รับผิดชอบ
๒) กระบวนการสอบตามความต้องการของกลุ่มเป้าหมาย (ไม่การมีโควตา)	๑. เจ้าหน้าที่พัฒนาชุมชนเรียกเก็บเงิน หรือ ผลประโยชน์จากกลุ่มเป้าหมายเพื่อกำหนดอาชีพ ทำให้อาชีพไม่เป็นไปตามความต้องการส่วนรวมของกลุ่มเป้าหมาย	ปานกลาง	มาตรการส่งเสริมการมีส่วนร่วมของประชาชน เพื่อความโปร่งใสในการดำเนินงาน และป้องกันการทุจริต	๑. สอบถามความต้องการของกลุ่มเป้าหมายผ่านเวทีประชาคม ๒. เจ้าหน้าที่ พช อำเภอ ร่วมกับผู้นำชุมชน ลงพื้นที่กำกับดูแลตรวจสอบคุณสมบัติของกลุ่มเป้าหมาย ๓. จังหวัดดำเนินการติดตาม เြงวัดตรวจสอบ การบันทึกข้อมูลคุณสมบัติของกลุ่มเป้าหมายในระบบ	ต.ค. ๖๖ - ธ.ค. ๖๖	-	สสจ. สตร. กค. คก. สพจ. สพอ.
	๒. เจ้าหน้าที่พัฒนาชุมชนไม่ได้สอบถามความต้องการหรือสำรวจความต้องการวิสาหกิจของกลุ่มเป้าหมาย	สูง	มาตรการส่งเสริมการมีส่วนร่วมของประชาชน เพื่อความโปร่งใสในการดำเนินงาน และป้องกันการทุจริต	๑. สอบถามความต้องการของกลุ่มเป้าหมายผ่านเวทีประชาคม ๒. เจ้าหน้าที่ พช อำเภอ ร่วมกับผู้นำชุมชน ลงพื้นที่กำกับดูแลตรวจสอบคุณสมบัติของกลุ่มเป้าหมาย ๓. จังหวัดดำเนินการติดตาม เြงวัดตรวจสอบ การบันทึกข้อมูลคุณสมบัติของกลุ่มเป้าหมายในระบบ	ต.ค. ๖๖ - ธ.ค. ๖๖	-	สสจ. สตร. กค. คก. สพจ. สพอ.
๒) กระบวนการคัดเลือกปราชญ์ชุมชน (ผู้เฒ่า)	เจ้าหน้าที่พัฒนาชุมชนเรียก หรือ ได้รับผลประโยชน์จากบุคคลอื่นเพื่อให้ได้รับการคัดเลือกเป็นปราชญ์ชุมชน	สูง	มาตรการส่งเสริมการมีส่วนร่วมของประชาชน เพื่อความโปร่งใสในการดำเนินงาน และป้องกันการทุจริต	๑. สอบถามความต้องการของกลุ่มเป้าหมายผ่านเวทีประชาคม ๒. เจ้าหน้าที่ พช อำเภอ ร่วมกับผู้นำชุมชน ลงพื้นที่กำกับดูแลตรวจสอบคุณสมบัติของกลุ่มเป้าหมาย ๓. จังหวัดดำเนินการติดตาม เြงวัดตรวจสอบ การบันทึกข้อมูลคุณสมบัติของกลุ่มเป้าหมายในระบบ	ต.ค. ๖๖ - ธ.ค. ๖๖	-	สสจ. สตร. กค. คก. สพจ. สพอ.

ขั้นตอน	ประเด็นความเสี่ยง	ระดับความเสี่ยง	มาตรการควบคุมความเสี่ยงการทุจริต	วิธียับยั้ง	ระยะเวลาดำเนินการ	งบประมาณ (บาท)	ผู้รับผิดชอบ
๔) กระบวนการสอบถามความต้องการ วัสดุสารเคมีของกลุ่มเป้าหมาย	เจ้าหน้าที่พัฒนาชุมชน จัดทำวัสดุสารเคมี ไม่ไปเป็นไปตาม ความต้องการและไม่ได้ สอบถามความต้องการ ของกลุ่มเป้าหมาย	สูง	มาตรการส่งเสริมการมีส่วนร่วม ของประชาชน เพื่อความโปร่งใส ในการดำเนินงาน และป้องกันการทุจริต	๑. สอบถามความต้องการของ กลุ่มเป้าหมายผ่านเวทีประชาคม ๒. เจ้าหน้าที่ พช อำเภอ ร่วมกับ ผู้นำชุมชน ลงพื้นที่กำกับดูแล ตรวจสอบคุณสมบัติของ กลุ่มเป้าหมาย ๓. จังหวัดดำเนินการติดตาม เฝ้าระวัง ตรวจสอบ การบันทึกข้อมูล คุณสมบัติของกลุ่มเป้าหมายในระบบ	ค.ศ. ๖๖ - ค.ศ. ๖๖		สสช. สตร. กค. คก. กจ. สพจ. สพอ.
๕) ค่าตอบแทนวิทยากร	๑. เจ้าหน้าที่พัฒนา ชุมชนไม่จ่ายเงิน ค่าตอบแทนให้แก่ วิทยากร	สูงมาก	กำหนดมาตรการตรวจสอบการปฏิบัติ หน้าที่ของเจ้าหน้าที่ที่เกี่ยวข้องในการ ดำเนินกิจกรรม เพื่อป้องกันการทุจริต	๑. จัดทำเครื่องมือตรวจสอบการ ดำเนินงานตามแผนบริหารความ เสี่ยง (เช็กลิสต์) ๒. ผู้บังคับบัญชาตรวจสอบ/ติดตาม การเบิกจ่ายงบประมาณ	ม.ค. ๖๗ - มี.ค. ๖๗		สสช. สตร. กค. คก. กจ. สพจ. สพอ.
	๒. เจ้าหน้าที่พัฒนา ชุมชนจ่ายค่าตอบแทน วิทยากรไม่ครบตามที่ ระบุไว้ในโครงการ	สูงมาก	กำหนดมาตรการตรวจสอบการปฏิบัติ หน้าที่ของเจ้าหน้าที่ที่เกี่ยวข้องในการ ดำเนินกิจกรรม เพื่อป้องกันการทุจริต	๑. จัดทำเครื่องมือตรวจสอบการ ดำเนินงานตามแผนบริหารความ เสี่ยง (เช็กลิสต์) ๒. ผู้บังคับบัญชาตรวจสอบ/ติดตาม การเบิกจ่ายงบประมาณ	ม.ค. ๖๗ - มี.ค. ๖๗		สสช. สตร. กค. คก. กจ. สพจ. สพอ.
	๓. เจ้าหน้าที่พัฒนา ชุมชนเรียกเก็บส่วนแบ่ง ผลประโยชน์จาก วิทยากรผู้ให้ความรู้	สูง	กำหนดมาตรการตรวจสอบการปฏิบัติ หน้าที่ของเจ้าหน้าที่ที่เกี่ยวข้องในการ ดำเนินกิจกรรม เพื่อป้องกันการทุจริต	๑. จัดทำเครื่องมือตรวจสอบการ ดำเนินงานตามแผนบริหารความ เสี่ยง (เช็กลิสต์) ๒. ผู้บังคับบัญชาตรวจสอบ/ติดตาม การเบิกจ่ายงบประมาณ	ม.ค. ๖๗ - มี.ค. ๖๗		สสช. สตร. กค. คก. กจ. สพจ. สพอ.

ขั้นตอน	ประเด็นความเสี่ยง	ระดับความเสี่ยง	มาตรการควบคุมตามความเสี่ยงทางทุจริต	วิธีดำเนินการ	ระยะเวลาดำเนินการ	งบประมาณ (บาท)	ผู้รับผิดชอบ
๖) กระบวนการจัดซื้อจัดจ้าง							
วัสดุสาธิต	เจ้าหน้าที่พัฒนาชุมชน กำหนดรายละเอียด คุณลักษณะของวัสดุ สาธิต ไม่ตรงตาม ความเป็นจริง / ราคาไม่เหมาะสม / ไม่ได้สืบราคาจาก ห้างตลาด / มีการถือเอกสารวัสดุ	สูงมาก	กำหนดมาตรการตรวจสอบการปฏิบัติ หน้าที่ของเจ้าหน้าที่ที่เกี่ยวข้องในการ ดำเนินกิจกรรม เพื่อป้องกันการทุจริต	๑. จัดทำเครื่องมือตรวจสอบการ ดำเนินงานตามแผนบริหารความ เสี่ยง (เช็กลิสต์) ๒. ผู้บังคับบัญชาตรวจสอบ/ติดตาม การเบิกจ่ายงบประมาณ ๓. กรมฯ กำชับให้เจ้าหน้าที่ที่ เกี่ยวข้องถือปฏิบัติตามระเบียบ อย่างเคร่งครัด ๔. ผู้ตรวจราชการ ติดตาม กำกับ การปฏิบัติงานในพื้นที่ให้เป็นไปตาม แผนเพื่อป้องกันการทุจริตในโครงการ	มี.ค. ๖๗ - มี.ค. ๖๗	-	สสช. สจร. กศ. คภ. กจ. สพจ. สพอ.
ค่าอาหาร	๑. เจ้าหน้าที่พัฒนา ชุมชนจ่ายค่าอาหาร ไม่ครบตามที่ระบุไว้ ในโครงการ	สูงมาก	กำหนดมาตรการตรวจสอบการปฏิบัติ หน้าที่ของเจ้าหน้าที่ที่เกี่ยวข้องในการ ดำเนินกิจกรรม เพื่อป้องกันการทุจริต	๑. จัดทำเครื่องมือตรวจสอบการ ดำเนินงานตามแผนบริหารความ เสี่ยง (เช็กลิสต์) ๒. ผู้บังคับบัญชาตรวจสอบ/ติดตาม การเบิกจ่ายงบประมาณ ๓. กรมฯ กำชับให้เจ้าหน้าที่ที่ เกี่ยวข้องถือปฏิบัติตามระเบียบ อย่างเคร่งครัด ๔. ผู้ตรวจราชการ ติดตาม กำกับ การปฏิบัติงานในพื้นที่ให้เป็นไปตาม แผนเพื่อป้องกันการทุจริตในโครงการ	มี.ค. ๖๗ - มี.ค. ๖๗	-	สสช. สจร. กศ. คภ. กจ. สพจ. สพอ.

ขั้นตอน	ประเด็นความเสี่ยง	ระดับความเสี่ยง	มาตรการควบคุมความเสี่ยงการทุจริต	วิธีดำเนินการ	ระยะเวลาดำเนินการ	งบประมาณ (บาท)	ผู้รับผิดชอบ
	๒. เจ้าหน้าที่พัฒนาชุมชนเรียกผลปาะไออนซ์จากผู้รับจ้างประกอบอาหาร (เงินหรือประไออนซ์อื่นใด)	สูงมาก	กำหนดมาตรการตรวจสอบการปฏิบัติหน้าที่ของเจ้าหน้าที่ที่เกี่ยวข้องในการดำเนินกิจกรรมเพื่อป้องกันการทุจริต	๑. จัดทำเครื่องมือตรวจสอบการดำเนินงานตามแผนบริหารความเสี่ยง (เช็กลิสต์) ๒. ผู้บังคับบัญชาตรวจสอบ/ติดตามการเบิกจ่ายงบประมาณ ๓. กรณฯ ถ้าจับให้เจ้าหน้าที่ที่เกี่ยวข้องถือปฏิบัติตามระเบียบอย่างเคร่งครัด ๔. ผู้ตรวจราชการ ติดตาม กำกับ การปฏิบัติงานในพื้นที่ให้เป็นไปตามแผนเพื่อป้องกันการทุจริตในโครงการ	ม.ค. ๖๗ - มี.ค. ๖๗	-	สสช. สศร. กค. คก. สพจ. สพอ.
	๓. ปริมาณ/คุณภาพอาหารไม่เหมาะสมกับราคา	สูงมาก	กำหนดมาตรการตรวจสอบการปฏิบัติหน้าที่ของเจ้าหน้าที่ที่เกี่ยวข้องในการดำเนินกิจกรรม เพื่อป้องกันการทุจริต	๑. จัดทำเครื่องมือตรวจสอบการดำเนินงานตามแผนบริหารความเสี่ยง (เช็กลิสต์) ๒. ผู้บังคับบัญชาตรวจสอบ/ติดตามการเบิกจ่ายงบประมาณ ๓. กรณฯ ถ้าจับให้เจ้าหน้าที่ที่เกี่ยวข้องถือปฏิบัติตามระเบียบอย่างเคร่งครัด ๔. ผู้ตรวจราชการ ติดตาม กำกับ การปฏิบัติงานในพื้นที่ให้เป็นไปตามแผนเพื่อป้องกันการทุจริตในโครงการ	ม.ค. ๖๗ - มี.ค. ๖๗	-	สสช. สศร. กค. คก. สพจ. สพอ.

ขั้นตอน	ประเด็นความเสี่ยง	ระดับความเสี่ยง	มาตรการควบคุมความเสี่ยงการทุจริต	วิธีดำเนินการ	ระยะเวลาดำเนินการ	งบประมาณ (บาท)	ผู้รับผิดชอบ
การตรวจรับ	คณะกรรมการตรวจรับพัสดุไม่ปฏิบัติตามระเบียบเอกสารไม่ครบ ไม่เป็นไปตามระยะเวลา (กระบวนการ)	สูงมาก	กำหนดมาตรการตรวจสอบการปฏิบัติหน้าที่ของเจ้าหน้าที่ที่เกี่ยวข้องในการดำเนินการจัดซื้อจัดจ้างเพื่อป้องกันการทุจริต	<ol style="list-style-type: none"> <li>จัดทำเครื่องมือตรวจสอบการดำเนินงานตามแผนบริหารความเสี่ยง (เช็กลิสต์)</li> <li>ผู้บังคับบัญชาตรวจสอบ/ติดตามการเบิกจ่ายงบประมาณ</li> <li>กรมฯ กำชับให้เจ้าหน้าที่ที่เกี่ยวข้องถือปฏิบัติตามระเบียบอย่างเคร่งครัด</li> <li>ผู้ตรวจราชการ ติดตาม กำกับ การปฏิบัติงานในพื้นที่ให้เป็นไปตามแผนเพื่อป้องกันการทุจริตในโครงการ</li> </ol>	ม.ค. ๖๗ - มี.ค. ๖๗	-	สสจ. สตร. กค. คก. กจ. สพจ. สพอ.
	เจ้าหน้าที่พัฒนาชุมชน เฝ้ารับผลประโยชน์ / สินบนหรือสินน้ำใจ จากผู้ประกอบการ จากการดงนามตรวจรับพัสดุ (ทุจริต)	สูงถึง	กำหนดมาตรการตรวจสอบการปฏิบัติหน้าที่ของเจ้าหน้าที่ที่เกี่ยวข้องในการดำเนินการจัดซื้อจัดจ้างเพื่อป้องกันการทุจริต	<ol style="list-style-type: none"> <li>จัดทำเครื่องมือตรวจสอบการดำเนินงานตามแผนบริหารความเสี่ยง (เช็กลิสต์)</li> <li>ผู้บังคับบัญชาตรวจสอบ/ติดตามการเบิกจ่ายงบประมาณ</li> <li>กรมฯ กำชับให้เจ้าหน้าที่ที่เกี่ยวข้องถือปฏิบัติ ตามระเบียบอย่างเคร่งครัด</li> <li>ผู้ตรวจราชการ ติดตาม กำกับ การปฏิบัติงานในพื้นที่ให้เป็นไปตามแผนเพื่อป้องกันการทุจริต ในโครงการ</li> <li>กำชับให้บุคลากรปฏิบัติ ตามนโยบาย no gift</li> </ol>	ม.ค. ๖๗ - มี.ค. ๖๗	-	สสจ. สตร. กค. คก. กจ. สพจ. สพอ.

ขั้นตอน	ประเด็นความเสี่ยง	ระดับความเสี่ยง	มาตรการควบคุมความเสี่ยงการทุจริต	วิธีดำเนินการ	ระยะเวลาดำเนินการ	งบประมาณ (บาท)	รับผิดชอบ
การเบิกจ่ายงบประมาณ	เจ้าหน้าที่พัฒนาชุมชนเบิกจ่ายงบประมาณล่าช้า อันเป็นการคุ้มครองในการเรียกร้องผลประโยชน์จากผู้จัดหา	ปานกลาง	กำหนดมาตรการตรวจสอบการปฏิบัติหน้าที่ของเจ้าหน้าที่ที่เกี่ยวข้องในการดำเนินการจัดซื้อจัดจ้างเพื่อป้องกันการทุจริต	๑. จัดทำเครื่องมือตรวจสอบการดำเนินงานตามแผนบริหารความเสี่ยง (เช็กลิสต์) ๒. ผู้บังคับบัญชาตรวจสอบ/ติดตามการเบิกจ่ายงบประมาณ ๓. กรมฯ กำชับให้เจ้าหน้าที่ที่เกี่ยวข้องถือปฏิบัติตามระเบียบอย่างเคร่งครัด ๔. กำชับให้บุคลากรปฏิบัติตนตามนโยบาย no gift	ม.ค. ๒๗ - มี.ค. ๒๗	-	สสช. สตร. กค. คก. กจ. สพจ. สพอ.
๗) การส่งเสริมและสนับสนุนให้เกิดการมีส่วนร่วมของประชาชนในชุมชน (การเข้าร่วมกิจกรรมของกลุ่มเป้าหมาย)	เจ้าหน้าที่พัฒนาชุมชนไม่จัดกิจกรรมตามแผนโครงการ	สูง	กำหนดมาตรการตรวจสอบการปฏิบัติหน้าที่ของเจ้าหน้าที่ที่เกี่ยวข้องในการดำเนินกิจกรรมเพื่อป้องกันการทุจริต	๑. จัดทำเครื่องมือตรวจสอบการดำเนินงานตามแผนบริหารความเสี่ยง (เช็กลิสต์) ๒. ผู้บังคับบัญชาตรวจสอบ/ติดตามการเบิกจ่ายงบประมาณ ๓. กรมฯ กำชับให้เจ้าหน้าที่ที่เกี่ยวข้องถือปฏิบัติตามระเบียบอย่างเคร่งครัด ๔. ผู้ตรวจราชการ ติดตาม กำกับ การปฏิบัติงานในพื้นที่ให้เป็นไปตามแผนเพื่อป้องกันการทุจริตในโครงการ	ม.ค. ๒๗ - มี.ค. ๒๗	-	สสช. สตร. กค. คก. กจ. สพจ. สพอ.

ขั้นตอน	ประเด็นความเสี่ยง	ระดับความเสี่ยง	มาตรการควบคุมความเสี่ยงการทุจริต	วิธีดำเนินการ	ระยะเวลาดำเนินการ	งบประมาณ (บาท)	ผู้รับผิดชอบ
	เจ้าหน้าที่พัฒนาชุมชน จัดกิจกรรมไม่ครบตาม กำหนดแผนโครงการ	สูงมาก	กำหนดมาตรการตรวจสอบการปฏิบัติ หน้าที่ของเจ้าหน้าที่ที่เกี่ยวข้องในการ ดำเนินกิจกรรม เพื่อป้องกันการทุจริต	๑. จัดทำเครื่องมือตรวจสอบการ ดำเนินงานตามแผนบริหารความ เสี่ยง (เช็กลิสต์) ๒. ผู้บังคับบัญชาตรวจสอบ/ติดตาม การเบิกจ่ายงบประมาณ ๓. ครมฯ กำชับให้เจ้าหน้าที่ ที่เกี่ยวข้องถือปฏิบัติตามระเบียบอย่าง เคร่งครัด ๔. ผู้ตรวจราชการ ติดตาม กำกับ การปฏิบัติงานในพื้นที่ให้เป็นไปตาม แผนเพื่อป้องกันการทุจริตในโครงการ	ม.ค. ๖๗ - มี.ค. ๖๗		สสช. สตร. กค. คภ. กจ. สพจ. สพอ.
	กลุ่มเป้าหมายเข้าร่วม กิจกรรมไม่ครบ ตามวัตถุประสงค์ ของโครงการ	สูงมาก	กำหนดมาตรการตรวจสอบการปฏิบัติ หน้าที่ของเจ้าหน้าที่ที่เกี่ยวข้องในการ ดำเนินกิจกรรม เพื่อป้องกันการทุจริต	๑. จัดทำเครื่องมือตรวจสอบการ ดำเนินงานตามแผนบริหารความ เสี่ยง (เช็กลิสต์) ๒. ผู้บังคับบัญชาตรวจสอบ/ติดตาม การเบิกจ่ายงบประมาณ ๓. ครมฯ กำชับให้เจ้าหน้าที่ ที่เกี่ยวข้องถือปฏิบัติตามระเบียบ อย่างเคร่งครัด ๔. ผู้ตรวจราชการ ติดตาม กำกับ การปฏิบัติงานในพื้นที่ให้เป็นไป ตามแผนเพื่อป้องกันการทุจริต ในโครงการ	ม.ค. ๖๗ - มี.ค. ๖๗		สสช. สตร. กค. คภ. กจ. สพจ. สพอ.

ขั้นตอน	ประเด็นความเสี่ยง	ระดับความเสี่ยง	มาตรการควบคุมความเสี่ยงการทุจริต	วิธีดำเนินการ	ระยะเวลาดำเนินการ	งบประมาณ (บาท)	ผู้รับผิดชอบ
๘) สรุปและประเมินผลโครงการ (กรรมาธิการแบบประเมินโครงการไม่จังหวัด ประเมินผลโครงการและส่งกลับมายังกรม)	เจ้าหน้าที่พัฒนาชุมชน ไม่ได้ให้ผู้เข้าร่วมโครงการประเมินโครงการประเมินด้วยตนเอง	สูง	กำหนดมาตรการตรวจสอบการปฏิบัติหน้าที่ของเจ้าหน้าที่ที่เกี่ยวข้องในการดำเนินกิจกรรม เพื่อป้องกันการทุจริต	๑. จัดทำเครื่องมือตรวจสอบการดำเนินงานตามแผนบริหารความเสี่ยง (ซีทีลิส) ๒. ผู้บังคับบัญชาตรวจสอบ/ติดตามการเบิกจ่ายงบประมาณ	มี.ค. ๖๗ - มี.ค. ๖๗	-	สสจ. สศร. กค. ตภ. กจ. สพจ.
	เจ้าหน้าที่พัฒนาชุมชน ทำแบบประเมินแทนผู้เข้าร่วมโครงการ	สูง	กำหนดมาตรการตรวจสอบการปฏิบัติหน้าที่ของเจ้าหน้าที่ที่เกี่ยวข้องในการดำเนินกิจกรรม เพื่อป้องกันการทุจริต	๑. จัดทำเครื่องมือตรวจสอบการดำเนินงานตามแผนบริหารความเสี่ยง (ซีทีลิส) ๒. ผู้บังคับบัญชาตรวจสอบ/ติดตามการเบิกจ่ายงบประมาณ	มี.ค. ๖๗ - มี.ค. ๖๗	-	สสจ. สศร. กค. ตภ. กจ. สพจ. สพอ.

(ลงชื่อ)



(นายชัยวัฒน์ ชื่นโกสุม)  
อธิบดีกรมการพัฒนาชุมชน

๕ 7 ก.พ. 2567

วันที่ .....



เอกสารประกอบการรายงานผลการดำเนินงานตามโครงการส่งเสริมและพัฒนาอาชีพ  
 กิจกรรมที่ ๑.๒ ฝึกอบรมอาชีพครัวเรือนยากจนตามแนวทางการสร้างสัมมาชีพชุมชน  
 ตามแผนการบริหารจัดการความเสี่ยงการทุจริต กรมการพัฒนาชุมชน ประจำปีงบประมาณ พ.ศ. ๒๕๖๗

\*\*\*\*\*

หน่วยงาน.....สังกัด.....จังหวัด.....

ข้อ	รายการ	มี	ไม่มี	หมายเหตุ
๑	การคัดเลือกกลุ่มเป้าหมายเข้าร่วมโครงการเป็นไปตามเกณฑ์ที่กำหนด และผ่านเวทีประชาคมหมู่บ้าน			
๒	เจ้าหน้าที่พัฒนาชุมชนอำเภอ ร่วมกับผู้นำชุมชน ลงพื้นที่กำกับดูแลตรวจสอบคุณสมบัติของกลุ่มเป้าหมาย			
๓	สอบถามความต้องการในการฝึกอบรมของกลุ่มเป้าหมายผ่านเวทีประชาคมหมู่บ้าน			
๔	การกำหนดรายละเอียดคุณลักษณะของวัสดุสาธิต ตามความต้องการของกลุ่มเป้าหมาย และกำหนดรายละเอียดคุณลักษณะของวัสดุสาธิต			
๕	จังหวัดติดตาม เร่งรัด ตรวจสอบ การบันทึกข้อมูลคุณสมบัติกลุ่มเป้าหมายในระบบรายงาน			
๖	เจ้าหน้าที่เกี่ยวข้อง ตรวจสอบติดตามการเบิกจ่ายงบประมาณ			
๗	จัดทำเอกสารประกอบการดำเนินกิจกรรม/โครงการ (เอกสารอ้างอิง)			
๘	บันทึกระบบรายงาน และระบบ BPM ให้ถูกต้อง ครบถ้วน			
๙	รายงานผลการดำเนินกิจกรรม/โครงการ ให้ผู้บริหาร			

ลงชื่อ.....

(.....)

ตำแหน่ง.....

วันที่.....