



สฎ ๐๐๑๙.๐๑/๐ ๓๒๑๐

ถึง อำเภอกทุกอำเภอ

ด้วย สำนักงานสถิติแห่งชาติ ขอความร่วมมือประชาสัมพันธ์ให้ข้าราชการ พนักงานราชการ และบุคลากรในสังกัดตอบแบบสอบถามออนไลน์ โครงการสำมะโนประชากรและเคหะ พ.ศ. ๒๕๖๘ ระหว่างวันที่ ๑ - ๒๐ เมษายน ๒๕๖๘ ผ่านทางช่องทางออนไลน์ต่าง ๆ แล้ว นั้น

ในการนี้ สำนักงานพัฒนาชุมชนจังหวัดสุราษฎร์ธานี จึงขอแจ้งว่าให้ทราบว่า สำนักงานสถิติแห่งชาติได้ปรับคาบการตอบแบบสอบถามออนไลน์ จากเดิมวันที่ ๑ - ๒๐ เมษายน ๒๕๖๘ เป็นวันที่ ๑ เมษายน ถึงวันที่ ๑๙ มิถุนายน ๒๕๖๘ และขอความร่วมมือให้ข้าราชการ พนักงานราชการ เจ้าหน้าที่ และบุคลากรในสังกัดได้ตอบแบบสอบถามออนไลน์ โครงการสำมะโนประชากรและเคหะ พ.ศ. ๒๕๖๘ ผ่านช่องทางออนไลน์ต่าง ๆ ดังนี้

๑. เว็บไซต์สำนักงานสถิติแห่งชาติ www.nso.go.th
๒. เว็บไซต์ “ทางรัฐ”
๓. แอปพลิเคชัน “ทางรัฐ”

จึงเรียนมาเพื่อดำเนินการมอบหมายข้าราชการ พนักงานราชการ เจ้าหน้าที่ และบุคลากรในสังกัดร่วมตอบแบบสอบถามออนไลน์ โครงการสำมะโนประชากรและเคหะ พ.ศ. ๒๕๖๘ และขอขอบคุณมา ณ โอกาสนี้



สำนักงานพัฒนาชุมชนจังหวัดสุราษฎร์ธานี
กลุ่มงานประสานฯ
โทร ๐ - ๗๗๒๗ - ๒๕๕๘

เศรษฐกิจฐานรากมั่นคง ชุมชนเข้มแข็งอย่างยั่งยืน
ด้วยหลักปรัชญาของเศรษฐกิจพอเพียง



Change for Good
กรมการพัฒนาชุมชน กระทรวงมหาดไทย



ที่ สฎ ๐๐๑๓/ว ๒๕๖๕

๑๖ พฤษภาคม ๒๕๖๘

เรื่อง ขอความร่วมมือตอบแบบสอบถามออนไลน์ โครงการสำมะโนประชากรและเคหะ พ.ศ. ๒๕๖๘
จังหวัดสุราษฎร์ธานี

เรียน หัวหน้าส่วนราชการประจำจังหวัด หัวหน้าส่วนราชการส่วนกลางในจังหวัด หัวหน้าหน่วยงานรัฐวิสาหกิจ
ผู้อำนวยการการเลือกตั้งประจำจังหวัด อธิการบดีมหาวิทยาลัย ผู้อำนวยการสถานศึกษาในจังหวัดสุราษฎร์ธานี
หัวหน้าองค์กรอิสระของรัฐ นายอำเภอทุกอำเภอ นายกองค้การบริหารส่วนจังหวัด นายกเทศมนตรีนคร
นายกเทศมนตรีเมือง นายกองค้การบริหารส่วนตำบล ทุกแห่ง ผู้บริหารองค์กรภาคเอกชนในจังหวัดสุราษฎร์ธานี
ประธานหอการค้าจังหวัด ประธานสภาอุตสาหกรรมจังหวัด ประธาน/นายกสมาคมและมูลนิธิต่างๆ

อ้างถึง หนังสือสำนักงานสถิติจังหวัดสุราษฎร์ธานี ที่ สฎ ๐๐๑๓/ว ๓๗๕ ลงวันที่ ๑๔ มีนาคม ๒๕๖๘

สิ่งที่ส่งมาด้วย ไปสเตอร์ประชาสัมพันธ์ จำนวน ๑ ฉบับ

ตามหนังสือที่อ้างถึงสำนักงานสถิติจังหวัดสุราษฎร์ธานี ขอความร่วมมือจากท่านในการประชาสัมพันธ์
ให้ข้าราชการ พนักงานราชการ และบุคลากรในสังกัดของท่านตอบแบบสอบถามออนไลน์ โครงการสำมะโนประชากร
และเคหะ พ.ศ. ๒๕๖๘ ระหว่างวันที่ ๑ - ๒๐ เมษายน ๒๕๖๘ ผ่านทางช่องทางออนไลน์ต่างๆ ความละเอียดแจ้งแล้ว นั้น

ในการนี้ สำนักงานสถิติแห่งชาติได้ปรับคาบการปฏิบัติงานเก็บรวบรวมข้อมูลโครงการสำมะโนประชากร
และเคหะ พ.ศ. ๒๕๖๘ โดยปรับคาบการตอบแบบสอบถามออนไลน์ จากเดิมวันที่ ๑ - ๒๐ เมษายน ๒๕๖๘ เป็นวันที่
๑ เมษายน - ๑๙ มิถุนายน ๒๕๖๘ จังหวัดสุราษฎร์ธานี จึงขอความร่วมมือจากท่านในการมอบหมายให้ข้าราชการ
พนักงานราชการ เจ้าหน้าที่ และบุคลากรในสังกัดของท่านตอบแบบสอบถามออนไลน์ โครงการสำมะโนประชากร
และเคหะ พ.ศ. ๒๕๖๘ ผ่านช่องทางออนไลน์ต่างๆ ดังนี้

๑. เว็บไซต์สำนักงานสถิติแห่งชาติ "www.nso.go.th"
๒. เว็บไซต์ "ทางรัฐ"
๓. แอปพลิเคชัน "ทางรัฐ"

จึงเรียนมาเพื่อทราบและดำเนินการมอบหมายข้าราชการ พนักงานราชการ เจ้าหน้าที่
และบุคลากรในสังกัดของท่านตอบแบบสอบถามออนไลน์ โครงการสำมะโนประชากรและเคหะ พ.ศ. ๒๕๖๘
และขอขอบคุณมา ณ โอกาสนี้

ขอแสดงความนับถือ

(นายวิทศักดิ์ จำเริญนุสิต)

สำนักงานสถิติจังหวัดสุราษฎร์ธานี **ของผู้อำนวยการจังหวัดสุราษฎร์ธานี ปฏิบัติราชการแทน**

โทรศัพท์ ๐ ๗๗๒๗ ๒๕๕๐ โทรสาร ๐ ๗๗๒๗ ๓๐๕๕ **ผู้ว่าราชการจังหวัดสุราษฎร์ธานี**

ไปรษณีย์อิเล็กทรอนิกส์ : saraban_surat@nso.mail.go.th





Everyone Counts,
Everyone Matters
เพราะทุกคนสำคัญ ทุกข้อมูลมีความหมาย
ร่วมสร้างอนาคตไทยให้ดีขึ้น

มาดี มาทำ สำมะโน

โครงการสำมะโนประชากรและเคหะ พ.ศ. 2568

พบ "คุณมาดี"



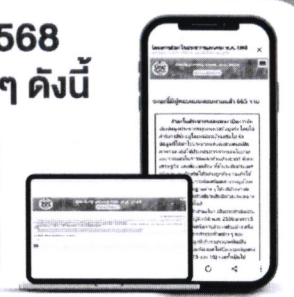
มาดี มาทำ
สำมะโน



และยังสามารถให้ข้อมูลผ่าน "ออนไลน์"

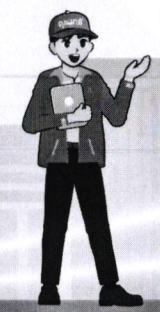
ได้ถึง 19 มิ.ย. 2568
ผ่าน 3 ช่องทาง ง่าย ๆ ดังนี้

- ▶ www.nso.go.th
- ▶ แอปพลิเคชัน ทางรัฐ
- ▶ เว็บไซต์ ทางรัฐ.com



ลงพื้นที่เก็บข้อมูลถึงบ้านคุณทั่วประเทศ
เพื่อประโยชน์ของคุณและประเทศชาติ
21 เม.ย. - 19 มิ.ย. 2568

✗ ไม่ถามเลขบัตรประชาชน ✗ ไม่ถามข้อมูลบัญชีธนาคาร ✗ ไม่ถามรายได้



ตอบแบบสอบถาม



ติดต่อสอบถามเพิ่มเติม ☎ Tel. 0 2142 1234 (10 คู่สาย) ✉ E-Mail popstats@nso.mail.go.th

www.nso.go.th nsoofthailand nsoofthailand nsoofthailand nsoofthailand NSO OF THAILAND