



ที่ สฎ ๐๐๑๙.๐๓/ ๐๓ 

ศาลากลางจังหวัดสุราษฎร์ธานี  
ถนนคอนนง อ.เมืองฯ สฎ ๘๕๐๐๐

 พฤษภาคม ๒๕๖๘

เรื่อง โครงการสัมมนายกระดับผู้ประกอบการไทย (SME SMART UP 2025: SME ไทยเข้มแข็ง สินค้าไทยเติบโต)

เรียน นายอำเภอทุกอำเภอ

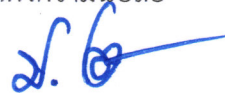
สิ่งที่ส่งมาด้วย ๑. รายละเอียดโครงการฯ จำนวน ๑ ชุด  
๒. โปรชัวร์ จำนวน ๑ ฉบับ

จังหวัดสุราษฎร์ธานี โดยสำนักงานพัฒนาชุมชนจังหวัดสุราษฎร์ธานี ได้รับการประสานจากบริษัท ห้องปฏิบัติการกลาง (ประเทศไทย) จำกัด (Central Lab Thai) ประชาสัมพันธ์ผู้ประกอบการที่สนใจเข้าร่วมโครงการสัมมนายกระดับผู้ประกอบการไทย (SME SMART UP 2025: SME ไทยเข้มแข็ง สินค้าไทยเติบโต) ในวันที่ ๒๗ พฤษภาคม ๒๕๖๘ เวลา ๐๘.๓๐ - ๑๖.๓๐ น. ณ ห้องบรรจงแกรนด์บอลรูม ๘ โรงแรมบรรจงบุรี จังหวัดสุราษฎร์ธานี โดยมีวัตถุประสงค์ เพื่อเสริมสร้างความรู้ ความเข้าใจแก่ผู้ประกอบการเกี่ยวกับข้อกำหนดและขั้นตอนเฉพาะของสำนักงานคณะกรรมการอาหารและยา (อย.) การพัฒนาคุณภาพสินค้า มาตรฐาน และความปลอดภัยของผลิตภัณฑ์ โดยจัดอบรมในรูปแบบเชิงปฏิบัติการ (Workshop) สำหรับผู้ประกอบการในพื้นที่จังหวัดสุราษฎร์ธานี จำนวน ๖๐ ราย

เพื่อให้การดำเนินงานโครงการสัมมนายกระดับผู้ประกอบการไทย (SME SMART UP 2025: SME ไทยเข้มแข็ง สินค้าไทยเติบโต) บรรลุตามวัตถุประสงค์ จังหวัดสุราษฎร์ธานี จึงขอให้อำเภอดำเนินการประชาสัมพันธ์ผู้ประกอบการและผู้สนใจเข้าร่วมโครงการฯ ในวันที่ ๒๗ พฤษภาคม ๒๕๖๘ เวลา ๐๘.๓๐ - ๑๖.๓๐ น. ณ ห้องบรรจงแกรนด์บอลรูม ๘ โรงแรมบรรจงบุรี จังหวัดสุราษฎร์ธานี โดยลงทะเบียนเข้าร่วมโครงการฯ ในคิวอาร์โค้ด (โปรชัวร์) รายละเอียดตามสิ่งที่ส่งมาด้วย

จึงเรียนมาเพื่อพิจารณาดำเนินการ

ขอแสดงความนับถือ



(นายประโมทย์ ต่าจวนลม)  
พัฒนาการจังหวัดสุราษฎร์ธานี ปฏิบัติราชการแทน  
ผู้ว่าราชการจังหวัดสุราษฎร์ธานี

สำนักงานพัฒนาชุมชนจังหวัด  
กลุ่มงานส่งเสริมการพัฒนาชุมชน  
โทร./โทรสาร ๐ ๗๗๒๗ ๒๕๕๘

เศรษฐกิจฐานรากมั่นคง ชุมชนเข้มแข็งอย่างยั่งยืน  
ด้วยหลักปรัชญาของเศรษฐกิจพอเพียง



Change for Good  
กรมการพัฒนาชุมชน กระทรวงมหาดไทย



บริษัท ห้องปฏิบัติการกลาง (ประเทศไทย) จำกัด  
CENTRAL LAB THAI

# สัมมนายกระดับ ผู้ประกอบการไทย

SME ไทยเข้มแข็ง สินค้าไทยเติบโต



## Introduction



กลุ่ม SMEs ทำหน้าที่เป็นทั้งผู้ผลิตและผู้จัดจำหน่ายมีบทบาทสำคัญในเศรษฐกิจของประเทศไทย

มีมูลค่าถึง 1,542,710 ล้านบาท หรือ 35.6% ของ GDP ในปี 2566

ดังนั้น การพัฒนาศักยภาพของ SMEs ถือเป็นสิ่งสำคัญ โดยเฉพาะการปฏิบัติตามมาตรฐาน เช่น มาตรฐาน ออย.



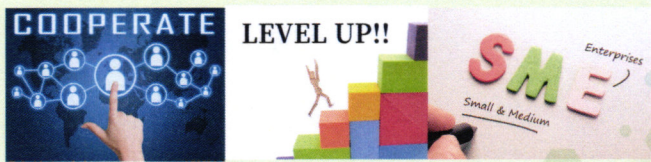
# Introduction



ยกระดับคุณภาพและความปลอดภัยของผลิตภัณฑ์  
ให้เป็นไปตามมาตรฐานสากล

เพื่อเพิ่มขีดความสามารถในการแข่งขันและเสริม  
ความเชื่อมั่นของผลิตภัณฑ์

เพื่อตอบสนองต่อความต้องการเหล่านี้ การมีส่วนร่วม  
ของเครือข่ายต่าง ๆ จึงมีความสำคัญ



# Target group

ผู้ประกอบการ SMEs

- ✓ นิติบุคคล
- ✓ บุคคลธรรมดาที่จดทะเบียน  
กับหน่วยงานภาครัฐ

วิสาหกิจชุมชน หรือจดทะเบียนพาณิชย์ กลุ่มท่องเที่ยว/อาหาร สินค้าเกษตร  
เครื่องดื่ม ยา สมุนไพร เกษตรแปรรูป ฯลฯ



จำนวน 960 ราย

# Objectives

- 1 SMEs ไทยมีความรู้ความเข้าใจเกี่ยวกับ มาตรฐาน อย. และมาตรฐานที่สำคัญ
- 2 SMEs สามารถยกระดับคุณภาพและความปลอดภัยของผลิตภัณฑ์
- 3 มีส่วนสนับสนุนการเติบโตทางเศรษฐกิจโดยรวมของประเทศ
- 4 ประชาสัมพันธ์หน่วยงานและเครือข่ายร่วม
- 5 ผู้ประกอบการเข้าถึงโครงการ BDS



# Project duration

เดือน กุมภาพันธ์ - กรกฎาคม ปี 68 / 16 จังหวัด

ครั้งที่	วันที่	จังหวัด
1	5 ก.พ.	เชียงราย
2	7 ก.พ.	ลำพูน
3	25 ก.พ.	นครสวรรค์
4	18 มี.ค.	ปทุมธานี
5	25 มี.ค.	พิจิตร
6	27 มี.ค.	ตรัง
7	22 เม.ย.	ราชบุรี
8	24 เม.ย.	เพชรบุรี

ครั้งที่	วันที่	จังหวัด
9	20 พ.ค.	พิจิตร
10	27 พ.ค.	สุราษฎร์ธานี
11	24 มิ.ย.	มหาสารคาม
12	26 มิ.ย.	ชัยภูมิ
13	22 ก.ค.	ตราด
14	24 ก.ค.	จันทบุรี
15	31 ก.ค.	อุบลราชธานี
16	7 ส.ค.	กาฬสินธุ์

จังหวัดตามแผนการดำเนินงาน  จังหวัดเพิ่มเติมพิเศษ

หมายเหตุ: วัน เวลา และสถานที่ อาจมีการเปลี่ยนแปลงตามความเหมาะสม



# Procedure



1

## จัดอบรมให้ความรู้

ความเข้าใจเกี่ยวกับ มาตรฐาน อย. รวมถึงความเข้าใจเกี่ยวกับมาตรฐานอื่น ๆ

2

## Business Matching

ให้คำปรึกษา เป็นรายบุคคล

3

## BDS (Business Development Service)

ช่วยเหลือแก่ผู้ประกอบการที่มีความพร้อมเข้าสู่ระบบ BDS



# Procedure



08.30 – 09.00 น.	ลงทะเบียนเข้าร่วมกิจกรรม
09.00 – 09.30 น.	พิธีเปิดการอบรม กล่าวเปิดงาน โดย ผู้บริหาร บริษัท ห้องปฏิบัติการกลาง (ประเทศไทย) จำกัด
09.30 – 09.50 น.	การเตรียมความพร้อมสู่มาตรฐาน อย. โดย บริษัท ห้องปฏิบัติการกลาง (ประเทศไทย) จำกัด
09.50 – 10.20 น.	แนะนำ โครงการส่งเสริมผู้ประกอบการผ่านระบบ BDS (Business Development Service) ในชื่อมาตรการ “SME ปัง ด้งได้คืน”
10.20 – 10.45 น.	เพิ่มมูลค่าสินค้า ผ่านการพัฒนาผลิตภัณฑ์และบรรจุภัณฑ์ โดย สถาบันอาหาร
10.45 – 11.00 น.	รับประทานอาหารว่าง
11.00 – 11.30 น.	ต่อยอดธุรกิจให้เข้มแข็ง ด้วยการเข้าถึงแหล่งเงินทุน โดย ธนาคารเพื่อการพัฒนาวิสาหกิจขนาดกลางและขนาดย่อม (SME D BANK)
11.30 – 12.00 น.	แข็งแกร่งทางธุรกิจด้วยหลักทรัพย์ค้ำประกัน จาก บสย. โดย บริษัทประกันสินเชื่ออุตสาหกรรมขนาดย่อม (บสย.)
12.00 – 13.00 น.	รับประทานอาหารกลางวัน
13.00 – 13.15 น.	<u>Workshop#1 Business Matching: แนะนำผู้เชี่ยวชาญในแต่ละด้าน</u>
13.15 – 14.45 น.	Business Matching สินค้าได้คุณภาพ ด้วยมาตรฐานที่ตรงใจ Station 1: มาตรฐานผลิตภัณฑ์/การขออนุญาต อย โดย เซ็นทรัลแล็บไทย Station 2: บริษัทประกันสินเชื่ออุตสาหกรรมขนาดย่อม (บสย.) Station 3: สถาบันอาหาร Station 4: การเข้าถึงแหล่งเงินทุน จาก SME D Bank Station 5: ลงทะเบียนเข้าร่วมโครงการ BDS Station 6 : หน่วยงานพันธมิตร
14.45 – 15.00 น.	รับประทานอาหารว่าง
15.00 – 15.30 น.	สรุปผลการอบรม และขั้นตอนการดำเนินการ



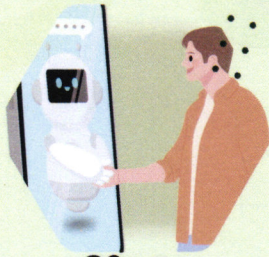
# Expected Outcomes



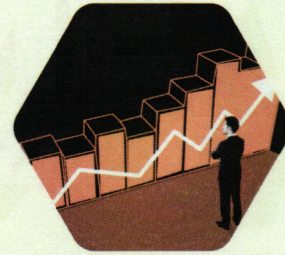
ประชาสัมพันธ์พันธมิตรหน่วยงานให้เป็นที่รู้จัก



ผู้ประกอบการเข้าถึงโครงการ BDS



ผู้ประกอบการใช้บริการของบริษัท ๆ ผ่านระบบ BDS ไม่น้อยกว่า 40 ราย/พื้นที่



สร้างรายได้ให้บริษัท จากบริการบนระบบ BDS > 10 ลบ. ในปี 68

# Impact



การนำไปปฏิบัติหรือความเข้าใจเกี่ยวกับมาตรฐาน อย. เพิ่มขึ้น



ผู้ประกอบการเข้าถึงตลาดในประเทศและต่างประเทศ



สร้างความเชื่อมั่นในแบรนด์ โดยการสร้างมาตรฐานสินค้า





# เครือข่ายร่วม



